

Etang de Capestang

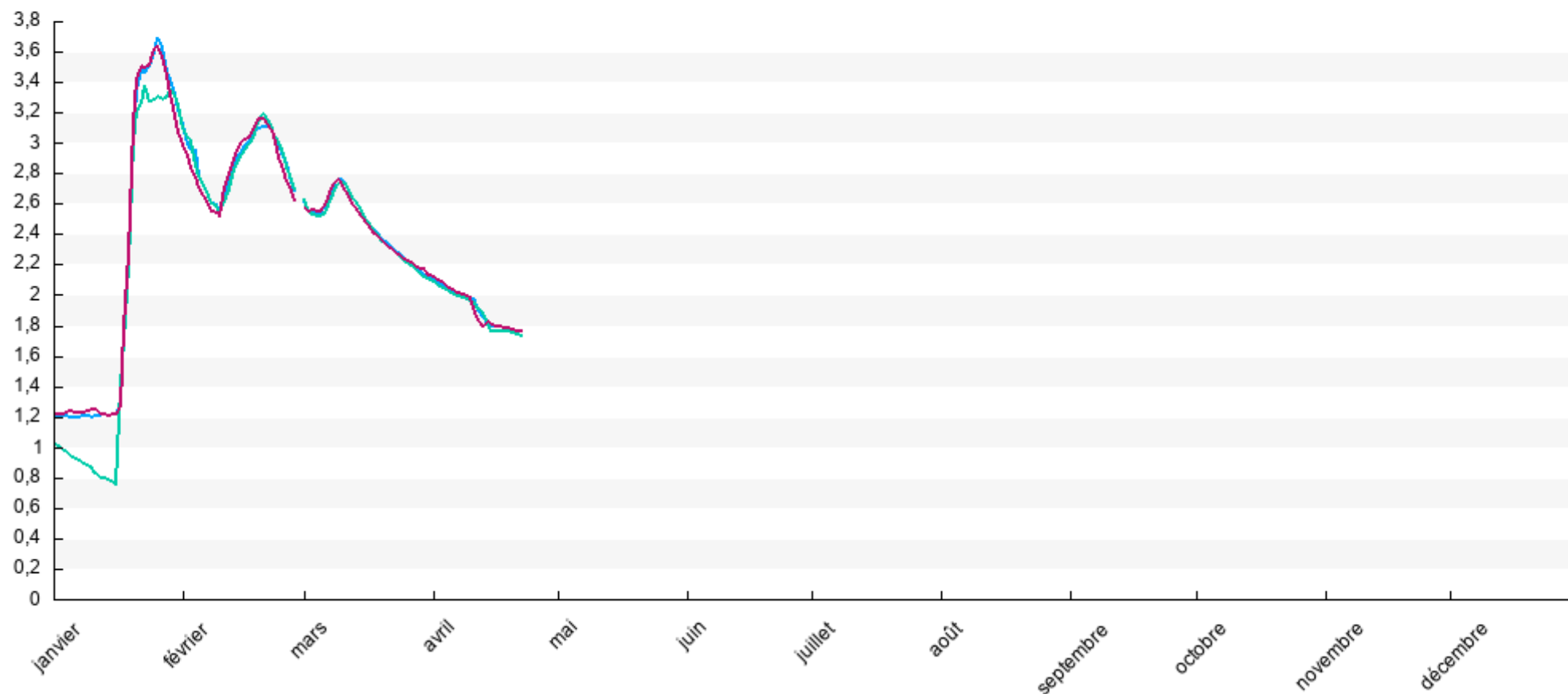
**Chroniques de niveau d'eau
Comparaisons annuelles**

Etang de Capestang

Chroniques de niveau d'eau : 2026

Niveau d'eau en m NGF

- ENS Centre - Roselière
- ENS Sud - Prairie humide
- Station Périès - Exutoire



Source(s) : Département de l'Hérault - Service Biodiversité et Espaces Naturels

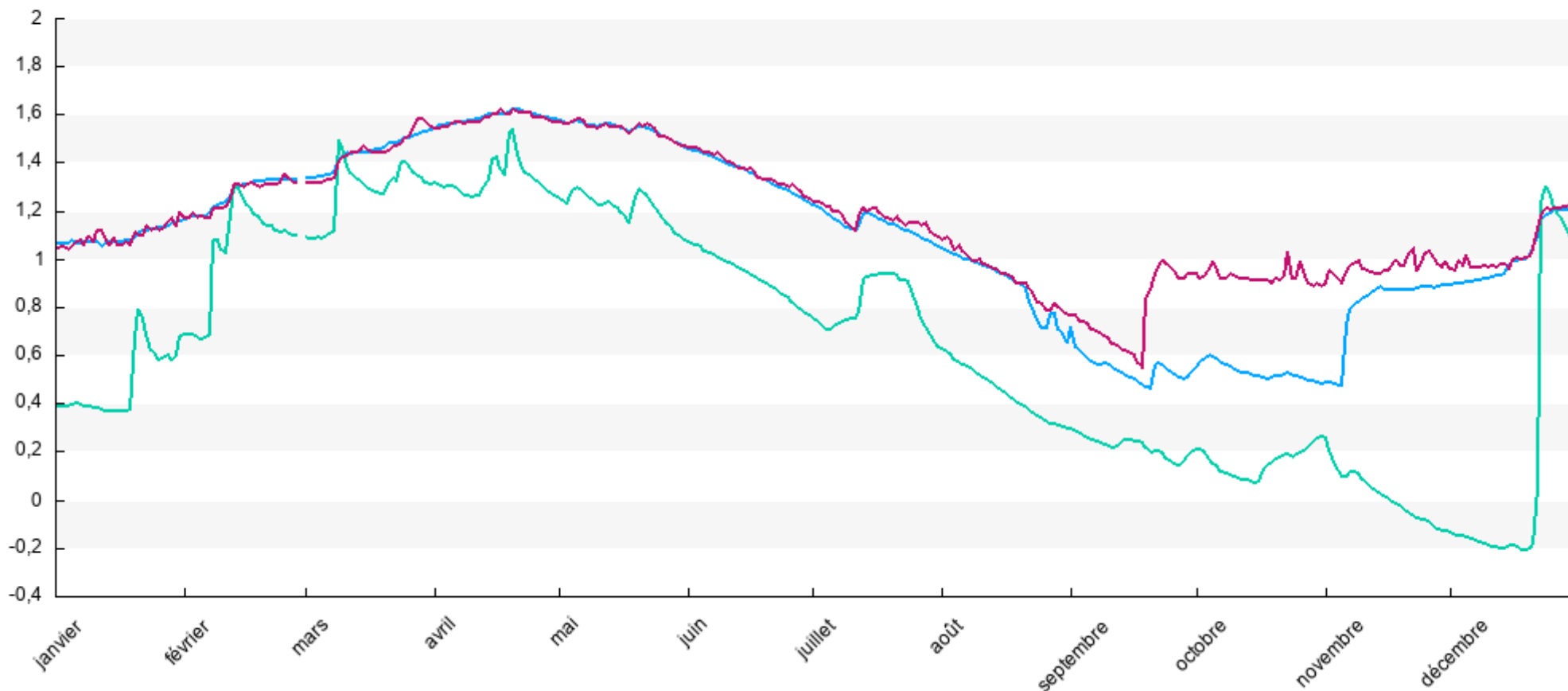
Contact(s) : Karen Joyaux

Etang de Capestang

Chroniques de niveau d'eau : 2025

Niveau d'eau en m NGF

- ENS Centre - Roselière
- ENS Sud - Prairie humide
- Station Périès - Exutoire

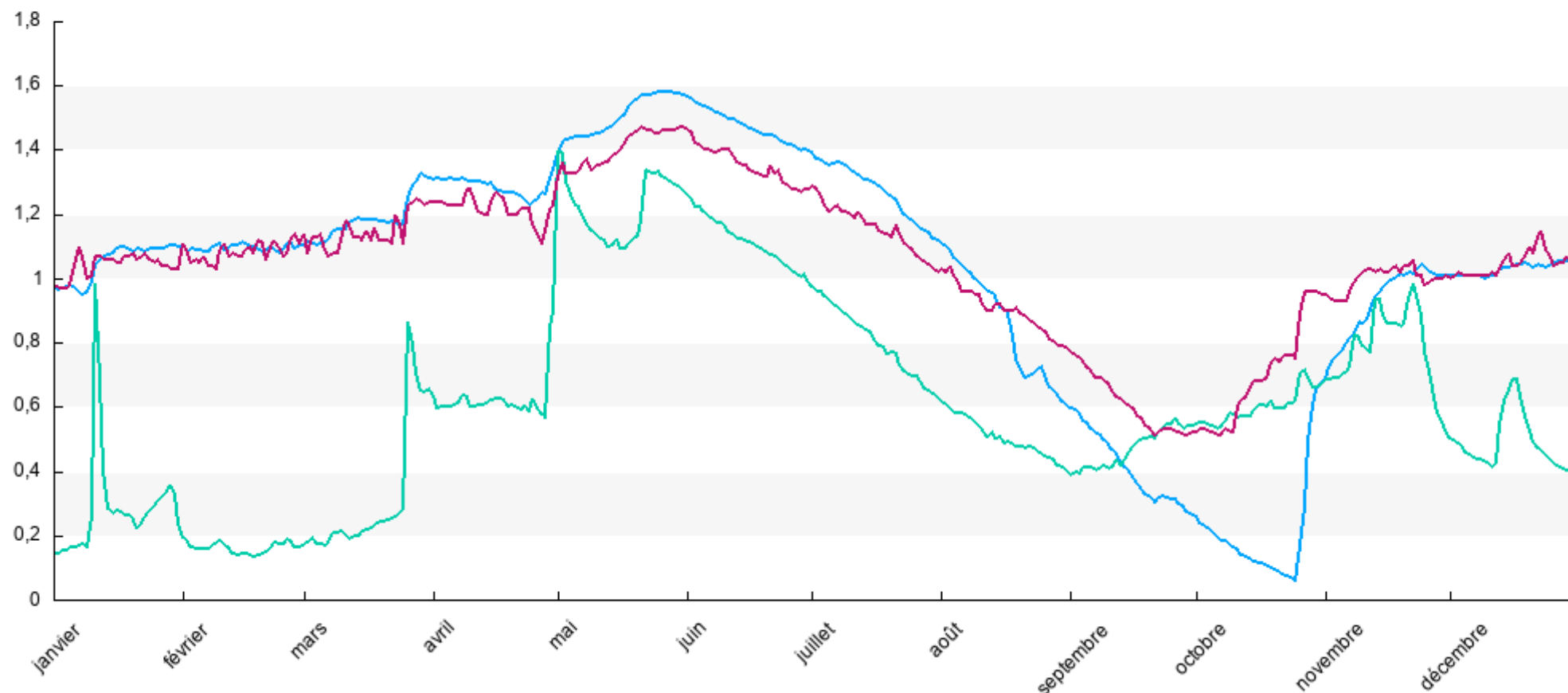


Etang de Capestang

Chroniques de niveau d'eau : 2024

Niveau d'eau
en m NGF

- ENS Centre - Roselière
- ENS Sud - Prairie humide
- Station Périès - Exutoire



Source(s) : Département de l'Hérault - Service Biodiversité et Espaces Naturels

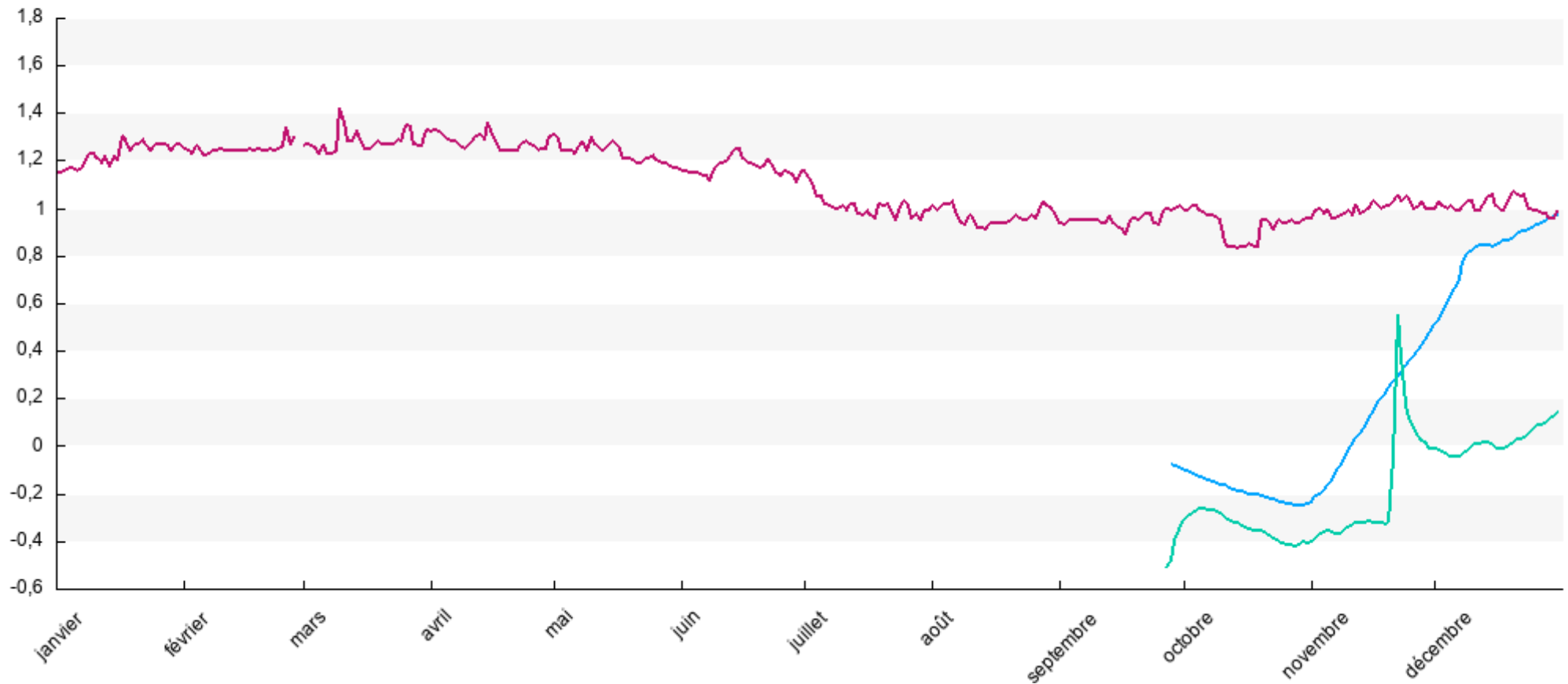
Contact(s) : Karen Joyaux

Etang de Capestang

Chroniques de niveau d'eau : 2023

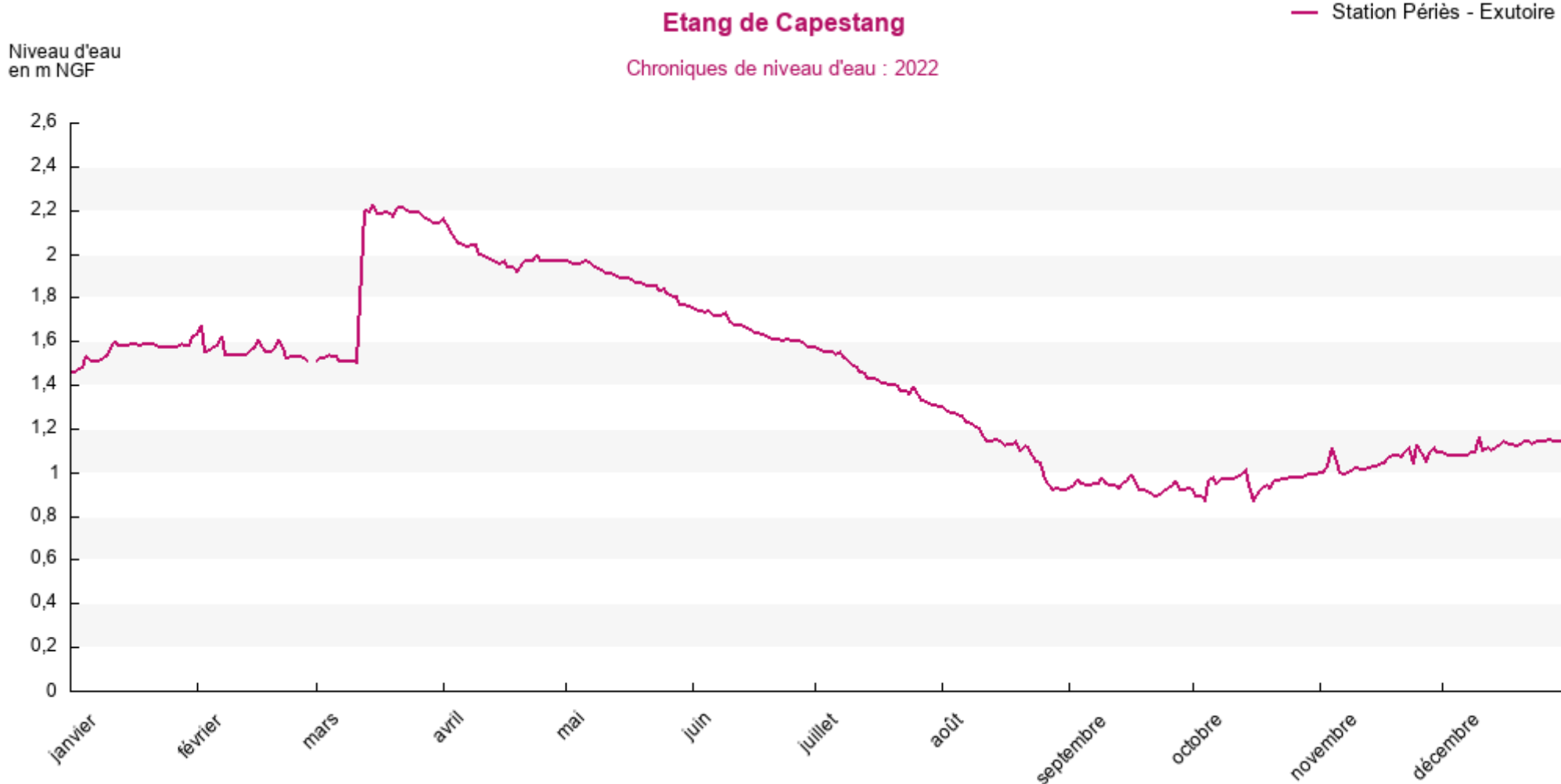
Niveau d'eau en m NGF

- ENS Centre - Roselière
- ENS Sud - Prairie humide
- Station Périès - Exutoire



Source(s) : Département de l'Hérault - Service Biodiversité et Espaces Naturels

Contact(s) : Karen Joyaux



Source(s) : Département de l'Hérault - Service Biodiversité et Espaces Naturels

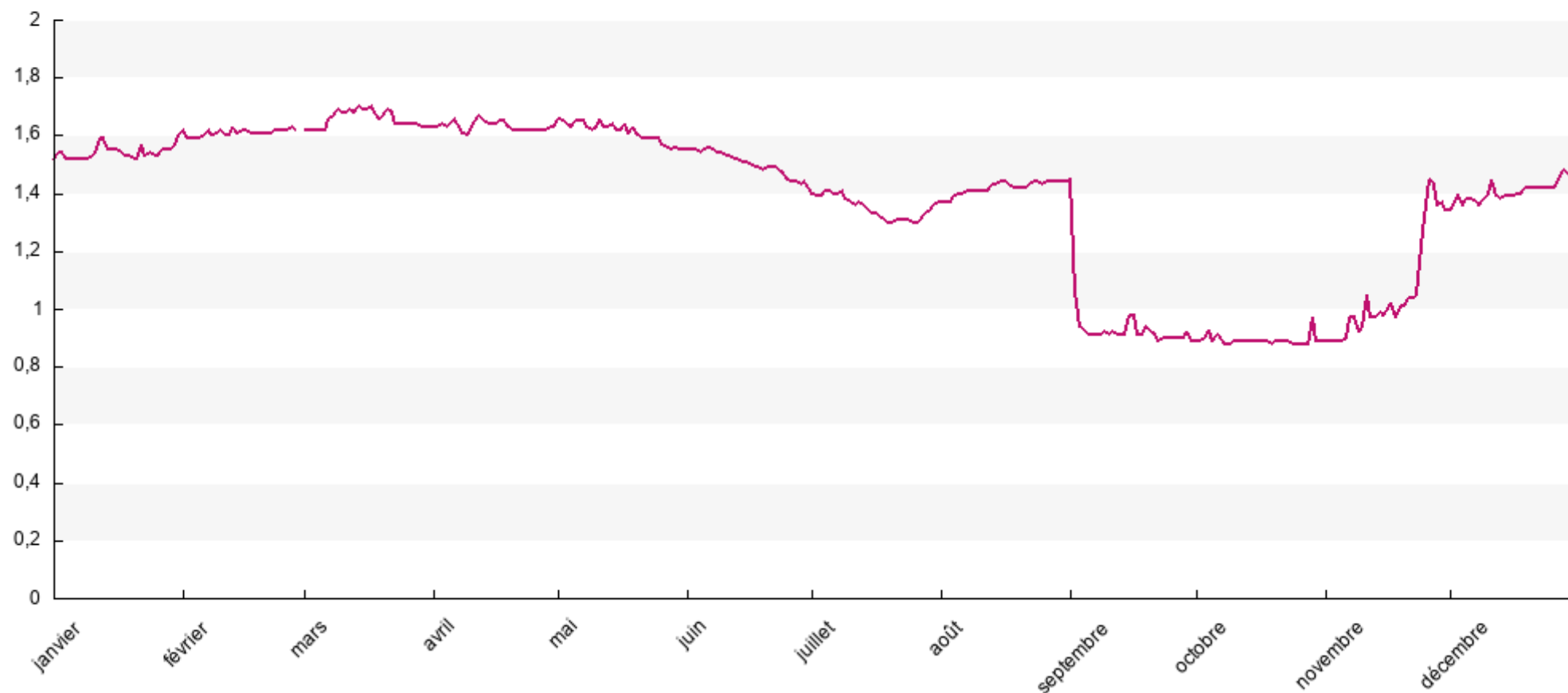
Contact(s) : Karen Joyaux

Etang de Capestang

— Station Périès - Exutoire

Chroniques de niveau d'eau : 2021

Niveau d'eau
en m NGF



Source(s) : Département de l'Hérault - Service Biodiversité et Espaces Naturels

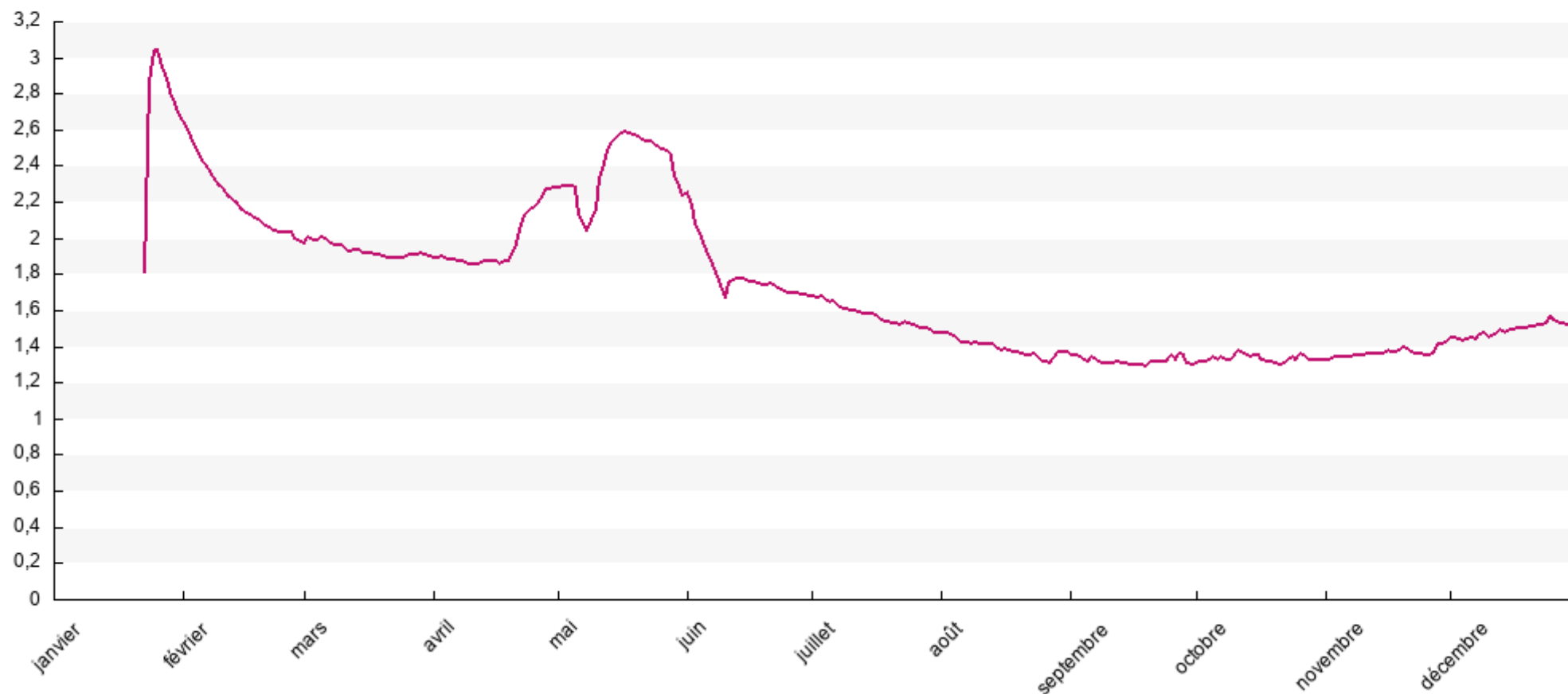
Contact(s) : Karen Joyaux

Etang de Capestang

— Station Périès - Exutoire

Chroniques de niveau d'eau : 2020

Niveau d'eau en m NGF



Source(s) : Département de l'Hérault - Service Biodiversité et Espaces Naturels

Contact(s) : Karen Joyaux

