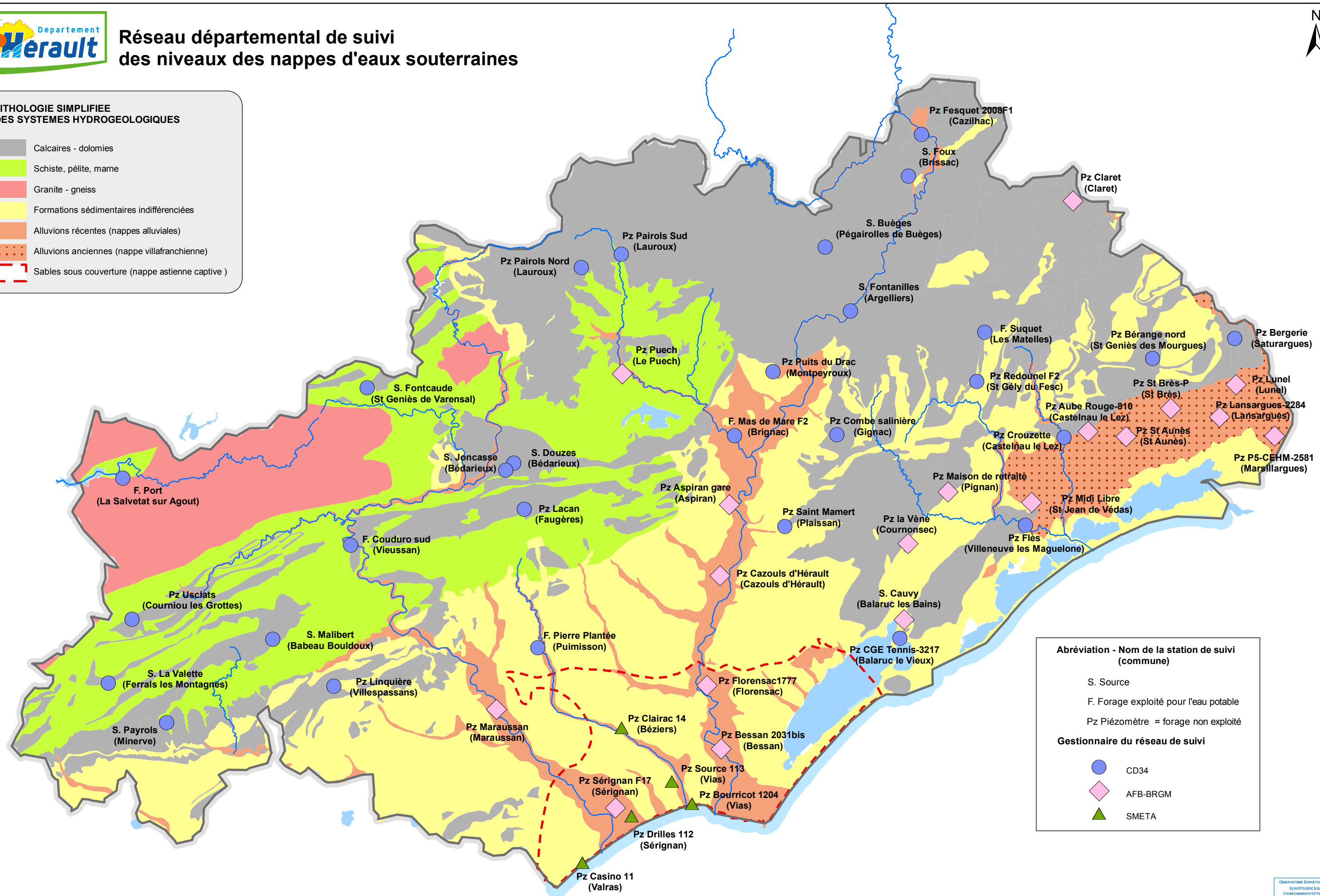




LITHOLOGIE SIMPLIFIEE DES SYSTEMES HYDROGEOLOGIQUES

- Calcaires - dolomies
- Schiste, pélite, marne
- Granite - gneiss
- Formations sédimentaires indifférenciées
- Alluvions récentes (nappes alluviales)
- Alluvions anciennes (nappe villafranchienne)
- Sables sous couverture (nappe astienne captive)



Abréviation - Nom de la station de suivi (commune)

S. Source
 F. Forage exploité pour l'eau potable
 Pz Piézomètre = forage non exploité

Gestionnaire du réseau de suivi

- CD34
- AFB-BRGM
- SMETA

