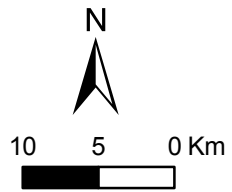


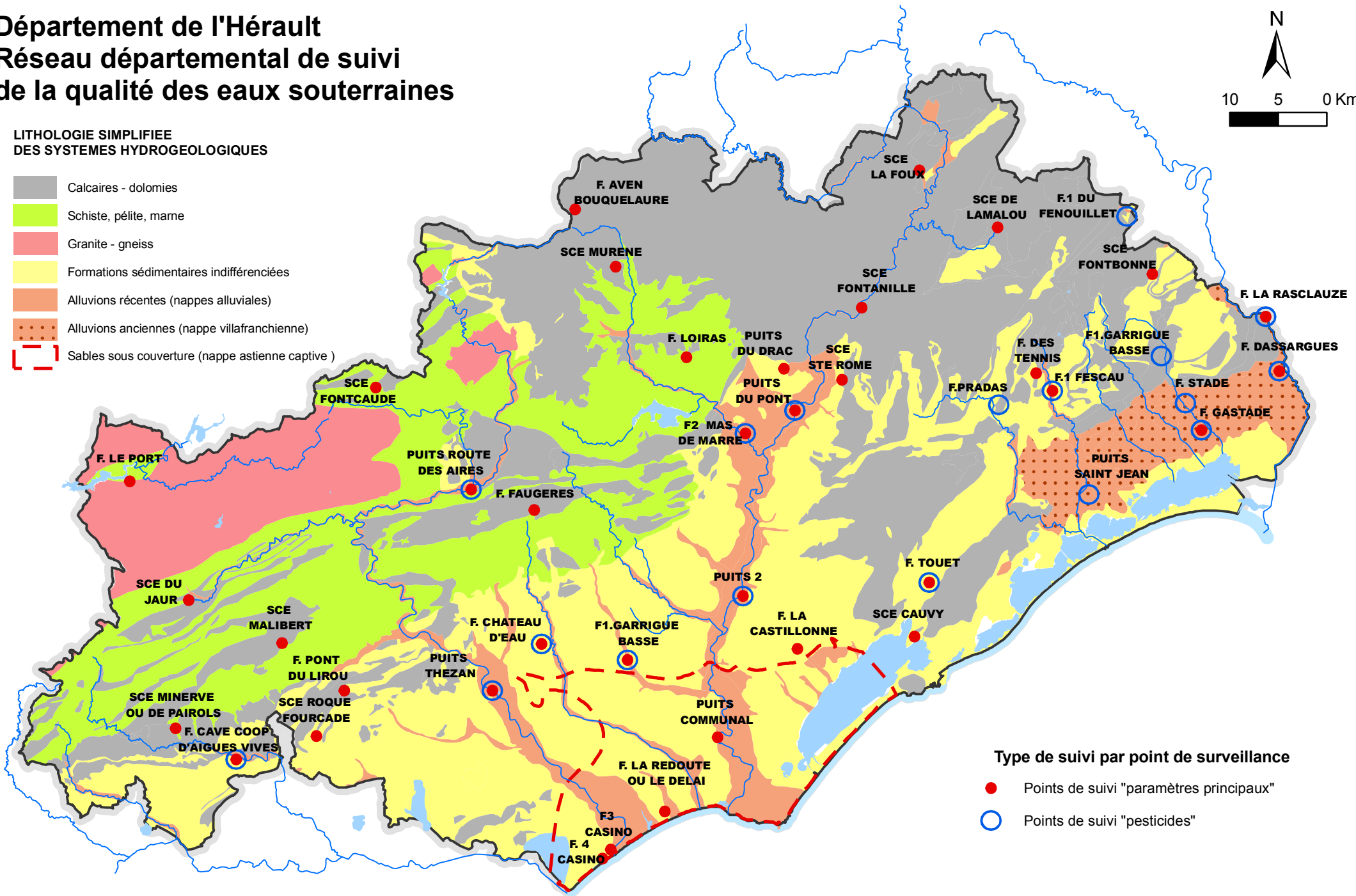
Département de l'Hérault

Réseau départemental de suivi de la qualité des eaux souterraines



LITHOLOGIE SIMPLIFIEE DES SYSTEMES HYDROGEOLOGIQUES

- Calcaires - dolomies
- Schiste, pélite, marnes
- Granite - gneiss
- Formations sédimentaires indifférenciées
- Alluvions récentes (nappes alluviales)
- Alluvions anciennes (nappe villafranchienne)
- Sables sous couverture (nappe astienne captive)



Type de suivi par point de surveillance

- Points de suivi "paramètres principaux"
- Points de suivi "pesticides"