



# Ressources stratégiques MONTPELLIER 12 Décembre 2023

# Définition Sdage

OF 5<sup>E</sup> – 01: protéger les ressources stratégiques pour l'AEP

---

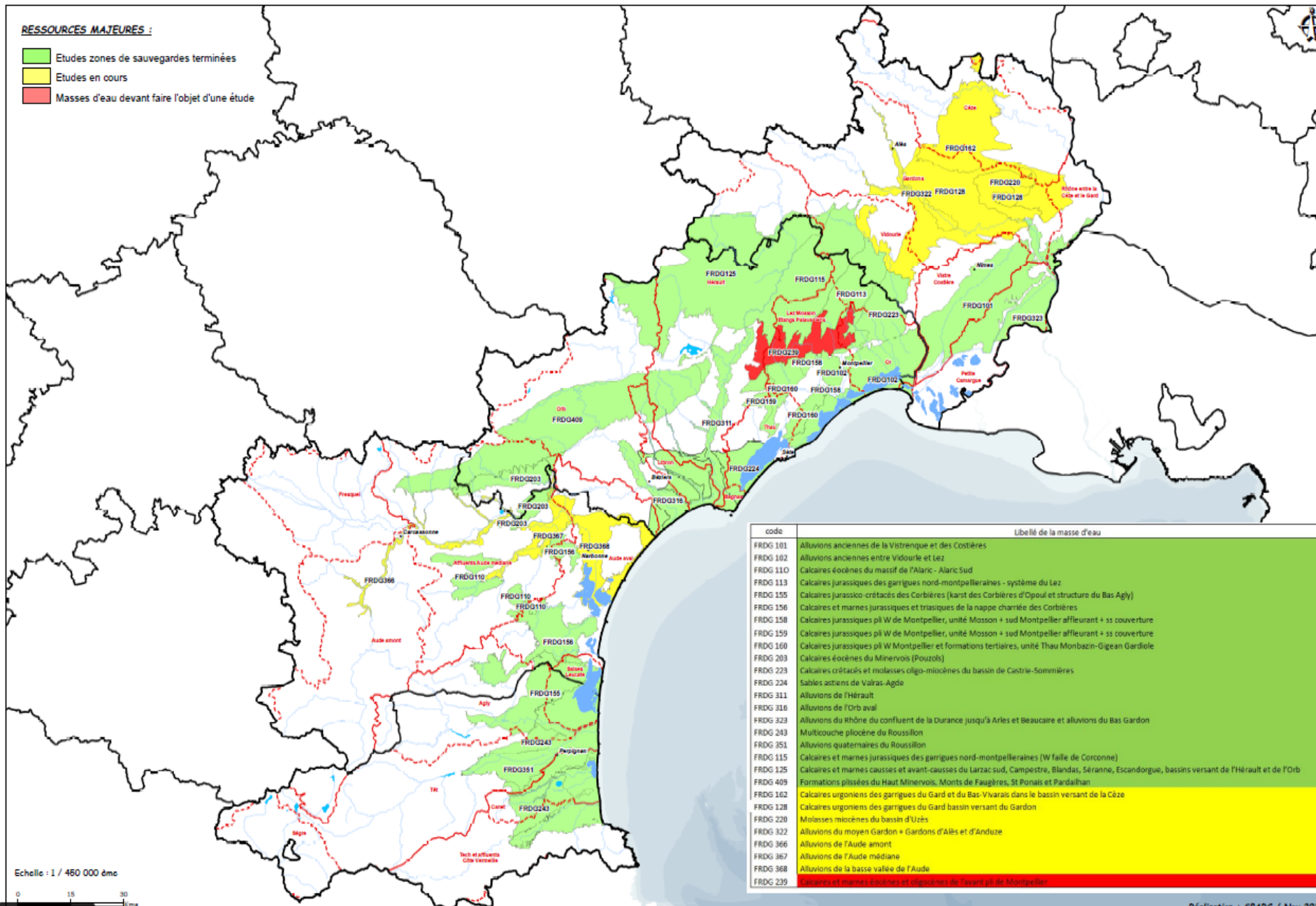
Ressource stratégique = Masse d'eau souterraine **d'intérêt départemental à régional** pour l'AEP

Constat :

- 80% de l'AEP provient des eaux souterraines
- Accroissement des pressions exercées par l'évolution de l'occupation du sol
- Abandon d'ouvrages historiques difficile à protéger

**RESSOURCES MAJEURES :**

- Etudes zones de sauvegardes terminées
- Etudes en cours
- Masses d'eau devant faire l'objet d'une étude



code	Libellé de la masse d'eau
FRDG 101	Alluvions anciennes de la Vistrenque et des Costières
FRDG 102	Alluvions anciennes entre Vidourle et Lez
FRDG 110	Calcaires éocènes du massif de l'Alaric - Alaric Sud
FRDG 113	Calcaires jurassiques des garrigues nord-montpelliéraines - système du Lez
FRDG 155	Calcaires jurassico-crétacés des Corbières (karst des Corbières d'Opoul et structure du Bas Agly)
FRDG 156	Calcaires et marnes jurassiques et triasiques de la nappe charriée des Corbières
FRDG 158	Calcaires jurassiques pl W de Montpellier, unité Mosson + sud Montpellier affleurant + ss couverture
FRDG 159	Calcaires jurassiques pl W de Montpellier, unité Mosson + sud Montpellier affleurant + ss couverture
FRDG 160	Calcaires jurassiques pl W Montpellier et formations tertiaires, unité Thou Monbacin-Gigean Gardiole
FRDG 203	Calcaires éocènes du Minervois (Pouzols)
FRDG 223	Calcaires crétacés et molasses oligo-miocènes du bassin de Cestrie-Sommières
FRDG 224	Sables actuels de Valras-Agde
FRDG 311	Alluvions de l'Hérault
FRDG 316	Alluvions de l'Orb aval
FRDG 323	Alluvions du Rhône du confluent de la Durance jusqu'à Arles et Beaucaire et alluvions du Bas Gardon
FRDG 243	Multicoche pliocène du Roussillon
FRDG 351	Alluvions quaternaires du Roussillon
FRDG 115	Calcaires et marnes jurassiques des garrigues nord-montpelliéraines (W faille de Corconne)
FRDG 125	Calcaires et marnes causses et avant-causses du Larzac sud, Campetret, Blandas, Séranne, Escandorgue, bassins versant de l'Hérault et de l'Orb
FRDG 409	Formations plissées du Haut Minervois, Monts de Faugères, St Pons et Pardailhan
FRDG 162	Calcaires urgoniens des garrigues du Gard et du Bas-Vivarais dans le bassin versant de la Cèze
FRDG 128	Calcaires urgoniens des garrigues du Gard bassin versant du Gardon
FRDG 220	Molasses miocènes du bassin d'Uzès
FRDG 322	Alluvions du moyen Gardon + Gardons d'Alès et d'Anduze
FRDG 366	Alluvions de l'Aude amont
FRDG 367	Alluvions de l'Aude médiane
FRDG 368	Alluvions de la basse vallée de l'Aude
FRDG 229	Calcaires et marnes éocènes et oligocènes de l'aval pl de Montpellier

Echelle : 1 / 460 000 émc

0 15 30 km

# Etude Zones de sauvegarde

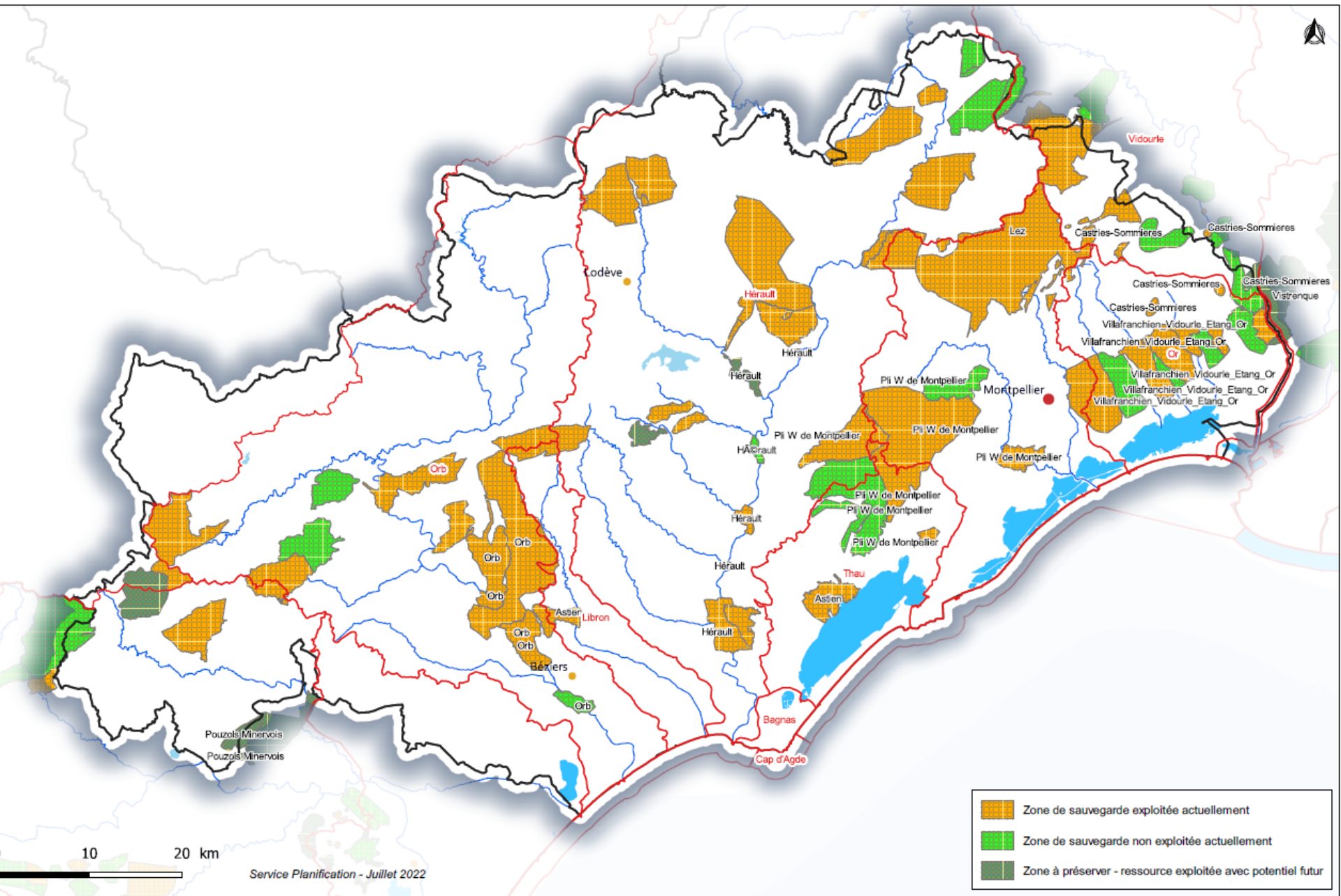
## Méthodologie

- Une démarche en plusieurs phases:

1. Bilan de la ressource, des usages et des besoins
  - Inventaire bibliographique
  - Données Ressources en eau
  - Estimation des besoins
2. Pré-identification des secteurs stratégiques pour l'AEP
  - Sélection des zones de sauvegarde exploitée
  - Sélection des zones de sauvegarde non exploitée actuellement
3. Caractérisation des zones pré-identifiées et validation des zonages
  - Fiches descriptives
  - Concertation et validation du zonage
4. Proposition de stratégies d'intervention, plan d'action

Cette démarche se fait en concertation avec les acteurs et usagers du territoire





10 20 km

Service Planification - Juillet 2022

	Zone de sauvegarde exploitée actuellement
	Zone de sauvegarde non exploitée actuellement
	Zone à préserver - ressource exploitée avec potentiel futur

# Etude Zones de sauvegarde

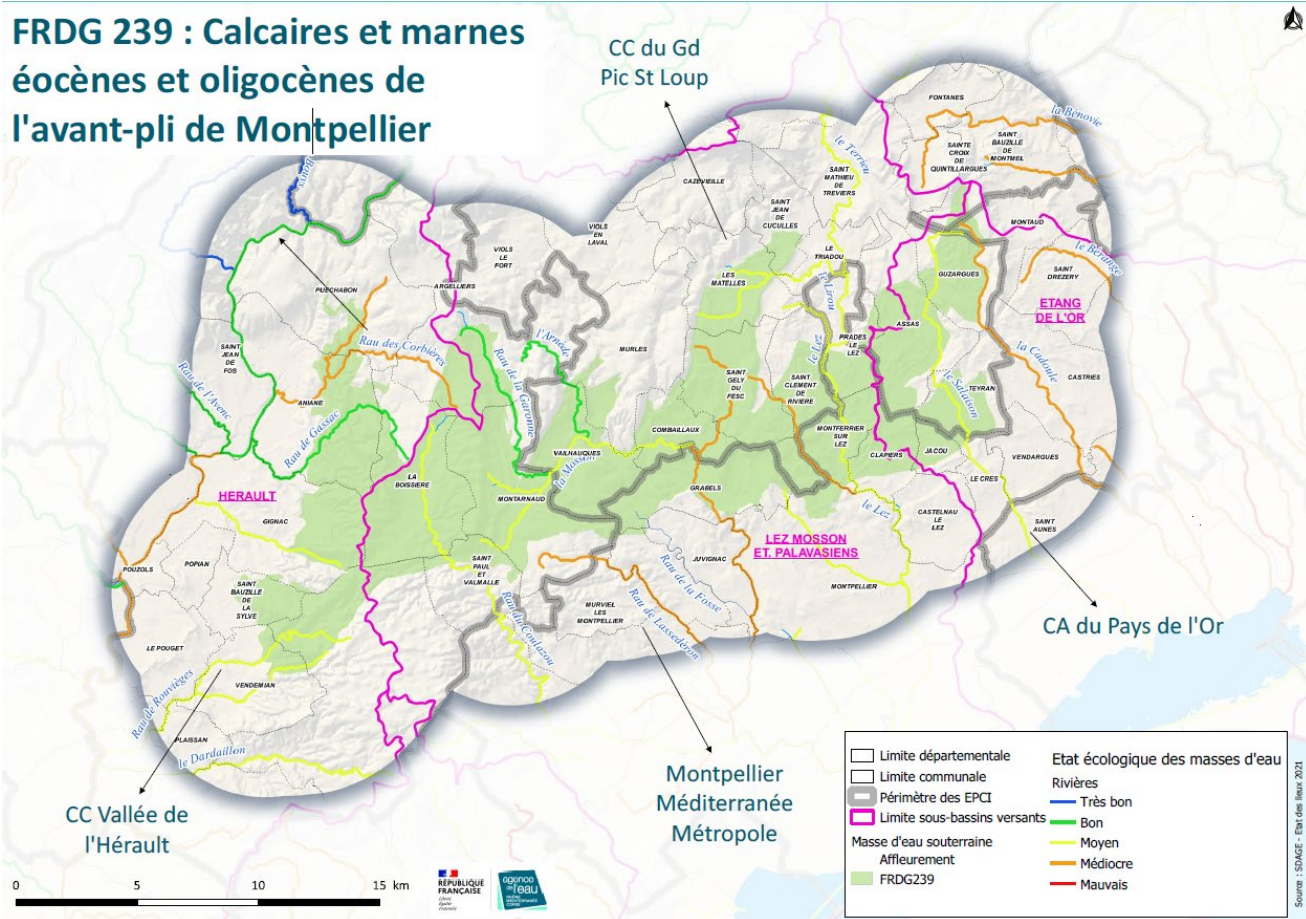
## Loi climat et résilience

- Article 61 introduit les notions de Ressources stratégiques et Zones de Sauvegarde et modifie le CE dans ses articles 212-1 (SDAGE) et 212-5-1 (SAGE)
  - le CE demande :
    - D'ici 2027 identifier les Ressources Stratégiques et les Zones de Sauvegarde dans les SDAGE,
    - Identifier les mesures de protection à mettre en œuvre pour la préservation de ces zones de sauvegarde (SAGE).

# La suite des études

- Définition d'un plan d'action
  - [Plan action ZS 34.xlsx](#)
- Intégration dans les politiques contractuelles et de planification
  - [MESO- fort-enjeu 34.xlsx](#)
  - Toutes les informations
  - <https://rhone-mediterranee.eaufrance.fr/eau-potable-et-assainissement/eau-potable/ressources-strategiques-pour-laep>

# Quelle maîtrise d'ouvrage pour la dernière étude : Calcaires et marnes éocènes et oligocènes de l'avant-pli de MTP







**Merci pour votre attention**