

Comité de pilotage des réseaux de suivi des eaux souterraines

14 décembre 2023

Enjeu départemental

Données sur l'eau

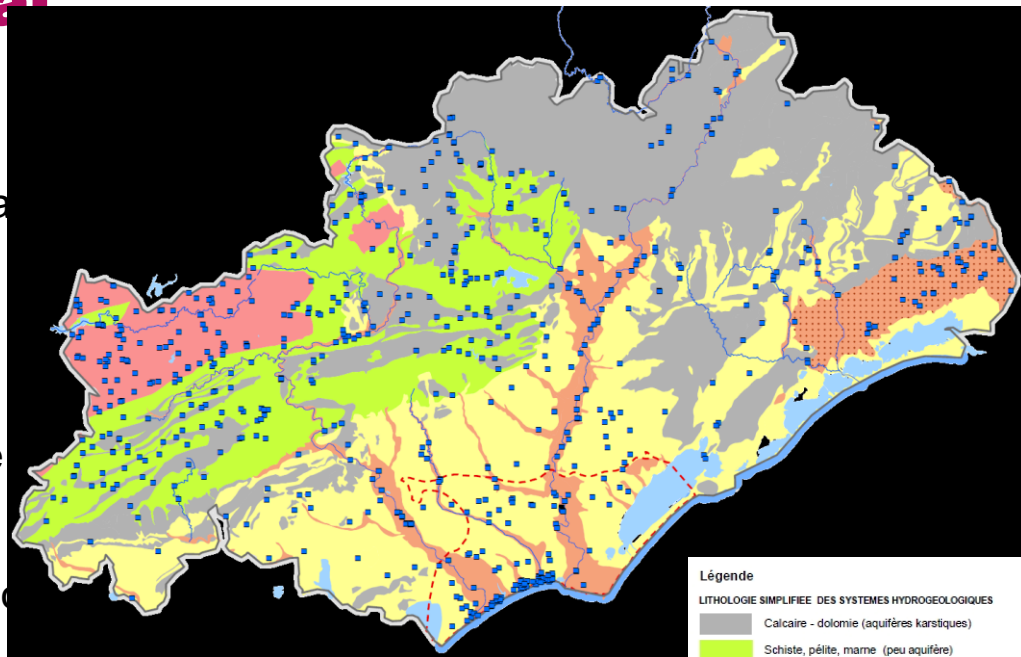
- 95 % eau potable = eaux souterraines
- 550 captages publics
- 3 barrages (soutien étiage)

Hydrogéologie

- Aquifères : diversité et multiplicité

Besoin en eau

- Démographie et tourisme / irrigation
- Changement climatique



Légende

LITHOLOGIE SIMPLIFIEE DES SYSTEMES HYDROGEOLOGIQUES

	Calcaire - dolomie (aquifères karstiques)
	Schiste, pélite, marnes (peu aquifère)
	Granite - gneiss (aquifères fissurés)
	Formations sédimentaires indifférenciées
	Alluvions récentes (nappes alluviales)
	Alluvions anciennes (nappe villafranchienne)
	Sables sous couverture (nappe astienne captive)

Connaissances nécessaires

- Limite ressources, suivi quantitatif et qualitatif

Place aux présentations

Perspective du comité

Comité « eaux souterraines »

- Instance de rencontre, d'échanges et de partage
- Coordination de projets entre intervenants

Vers un comité de pilotage

- Définition d'une politique départementale des eaux souterraines
- Elus : président EPCI, EPTB, maire...

Besoin en eau

- Démographie et tourisme / irrigation
- Changement climatique

Connaissances nécessaires

- Limite ressources, suivi quantitatif et qualitatif