

## SOMMAIRE

Evolution mensuelle

Les précipitations

Les températures

E.T.P

Ressource en eaux souterraines

# N°214 – janvier 2018



Association  
Climatologique  
de l'Hérault

CENTRE AGROMÉTÉO HÉRAULT

## Mois à la douceur exceptionnelle et à la pluviométrie globalement excédentaire

### • Du 1<sup>er</sup> au 2 : Temps assez doux, pluvieux en soirée, sous flux de Nord-Ouest à Ouest

Le temps est assez lumineux le matin. Les nuages progressent dans l'après-midi et des pluies se déclarent en soirée. Les températures sont assez douces, avec de fortes minimales. Le 1<sup>er</sup> le vent, de flux de Nord-Ouest dominant, est fort avec de fortes rafales. Le 2, il tourne à l'Ouest faible.

### • Du 3 au 5 : Temps extrêmement doux et venté, sous vent dominant d'Ouest à Sud-Est

Le 3 et le 4, le temps est assez nuageux et le 5 est une journée bien ensoleillée. Le temps est très doux avec des températures moyennes supérieures de 6 à 8°C aux normales saisonnières. Les deux premiers jours sont dominés par un vent d'Ouest avec très fortes rafales occasionnant des dégâts assez importants. Le 5, le vent baisse fortement et vire au Sud-Est

### • Du 6 au 9 : Temps assez doux et fortement pluvio-orageux, avec alerte orange

Du 6 au 7, le temps est nuageux et les pluies sont légères sous vent dominant de direction Sud-est. Les températures sont douces. Du 8 au 9, les précipitations deviennent orageuses sous forme de fortes pluies et de grêle localement, puis s'atténuent le 9. La vigilance orange pluies et orages est déclenchée et jaune pour les crues. Les températures sont de saison à fraîches, sous un flux d'Est à Nord-Est avec fortes rafales, puis de Sud faible.

### • Du 10 au 12 : Retour du soleil, hausse des T°, vents de Nord

Le 10 est marqué par le retour d'un soleil dominant, quelques pluies nocturnes et des températures douces sous vent de nord-Est. Le 11, le temps est nuageux et les températures plus fraîches sous vent de Nord-Ouest. Le 12, le soleil est à nouveau dominant avec forte hausse des températures sous vent de Nord-Ouest.

### • Du 13 au 15 : Retour de la pluie, baisse des T°, vent de Sud-Est à Est.

Le 13, le temps est ensoleillé en journée, puis la pluie revient en soirée et la nuit, sous vent de Sud-Est. Le 14, les pluies sont globalement assez fortes (jusqu'à 90mm) sous fortes rafales d'Est. Le 15, le temps est humide le matin puis le soleil s'impose. Les températures moyennes de la période sont fraîches.

### • Du 16 au 19 : Temps assez ensoleillé, hausse des T°, vent d'Ouest à Nord-Ouest

Du 16 au 18, le temps est assez ensoleillé et les températures douces. Le vent d'Ouest est soutenu avec fortes rafales la journée et il est très fort dans la nuit du 16 au 17. Le 19 est ensoleillé et doux, sous vent de Nord-Ouest fort avec fortes rafales.

### • Du 20 au 23 : Temps assez ensoleillé, très doux et venté

La période débute par la journée du 20 avec bruine, sous vent de Sud-Est à fortes rafales. Du 21 au 23, le temps est fortement ensoleillé mais assez nuageux le 22 après-midi. Il est très doux avec des températures moyennes supérieures de 5 à 8°C aux normales saisonnières sous vent de Nord-Ouest aux fortes rafales le 21 et 22.

### • Du 24 au 27 : Temps gris et pluvieux, T° douces à fraîches, vent variable

Le temps est gris et faiblement pluvieux le 24 et 27 et plus fortement pluvieux du 25 au 26. Les températures sont douces du 24 au 25 et fraîches du 26 au 27. Le vent d'Est est faible le 24, vire au Sud-Est à fortes rafales le 25, devient variable fort le 26 et enfin de Nord-Ouest assez faible.

### • Du 28 au 31 : Temps assez ensoleillé, T° très douces, vent d'Ouest dominant

Du 28 au 30, le soleil est très généreux et les températures sont très douces sous vent faible d'Ouest dominant à Nord-ouest. Le 31, les nuages dominent, les températures sont de saison et le vent faibles est de Sud-Ouest.



Information : les missions de l'ACH sont reprises par le département de l'Hérault au 1<sup>er</sup> mars 2018.

Pour des informations complémentaires, contacter :

M Romain Nicoulaud 04 67 67 72 08 [rnicoulaud@herault.fr](mailto:rnicoulaud@herault.fr)

Mme Marie-Hélène Breil 04 67 67 72 04 [mhbreil@herault.fr](mailto:mhbreil@herault.fr)

# LES PRECIPITATIONS de janvier 2018 en mm

Information : les stations mentionnées avec un \* sont issues du réseau de Météo-France

\*\* : la moyenne est calculée sur la période 2000-2015

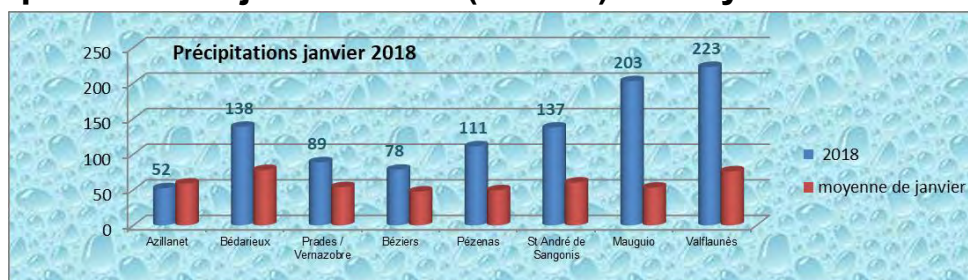
Ecart / moyenne : donné en %, suivant des classes et codes couleur associé (voir Informations complémentaires en page 3)

2018	Décade 1	Décade 2	Décade 3	Total mois	Ecart / Moyenne**	Nb jours de pluie
<b>Vallée de l'Orb</b>						
<i>Olargues (alt. 181 m)</i>	61	48	32	140	44%	22
<i>Bédarieux (alt. 370 m)</i>	69	52	18	138	78%	16
<i>Villemagne (alt. 240 m)</i>	48	47	24	118	37%	21
<b>Lodévois</b>						
<i>Soumont (alt. 252 m)</i>	71	59	35	165	99%	16
<b>Hauts Coteaux</b>						
<i>Berlou (alt. 220 m)</i>	48	40	20	108	49%	16
<i>Prades/Vernazobre (alt. 115 m)</i>	32	40	18	89	65%	15
<i>Faugères (alt. 290 m)</i>	38	53	21	111	134%	14
<i>Cabrières (alt. 104 m)</i>	NC	NC	NC	NC	NC	NC
<b>Minervois</b>						
<i>Azillanet (alt. 75 m)</i>	20	16	16	52	-11%	17
<i>La Livinière (alt. 205 m)</i>	34	14	24	72	21%	19
<b>Biterrois</b>						
<i>Béziers* (alt. 21 m)</i>	32	26	20	78	65%	9
<i>Puisserguier (alt. 72 m)</i>	28	28	21	76	55%	13
<b>Piscénois</b>						
<i>Pézenas* (alt. 30 m)</i>	49	40	23	111	125%	9
<i>Pouzolles (alt. 97 m)</i>	41	52	20	112	146%	15
<b>Bassin de Thau</b>						
<i>Villeveyrac (alt. 25 m)</i>	48	56	33	137	172%	9
<b>Vallée de l'Hérault</b>						
<i>Clermont-L'Hérault (alt. 150 m)</i>	75	74	28	176	143%	13
<i>Plaissan (alt. 58 m)</i>	51	63	30	144	147%	10
<i>St André de Sangonis* (alt. 75 m)</i>	65	51	22	137	129%	10
<i>St Jean de Buèges (Hte Vallée) (alt. 185 m)</i>	119	50	89	258	163%	17
<b>Nord Montpelliérans</b>						
<i>Vailhaunès (alt. 120 m)</i>	117	36	71	223	194%	14
<i>Claret (alt. 160 m)</i>	98	31	99	227	188%	12
<b>Montpelliérans</b>						
<i>Fabrègues (alt. 52 m)</i>	81	71	39	191	263%	12
<i>Prades le Lez* (alt. 80 m)</i>	122	41	65	228	245%	10
<i>St Christol (alt. 65 m)</i>	81	19	49	148	182%	10
<b>Littoral</b>						
<i>Mauguio Fréjorgues* (alt. 3 m)</i>	126	32	45	203	284%	9

La pluviométrie de janvier est excédentaire à très excédentaire sur la majorité des unités climatiques du département sauf sur le Minervois où elle est assez déficitaire à assez excédentaire suivant la zone (écart de -11% à + 21%). Les pluies sont réparties sur les 3 décades et plus particulièrement les 8, 14 et 26 janvier. Le nombre de jours de pluie est compris entre 9 et 22.

Les cumuls pluviométriques excédentaires de janvier sont majoritairement de l'ordre de 35% à 280% des valeurs normales sur les unités climatologiques de l'Hérault.

## Précipitations de janvier 2018 (en mm) et moyennes mensuelles



Information : les stations mentionnées avec un \* sont issues du réseau de Météo-France

\*\* : la moyenne est calculée sur la période 2000-2015

# LES TEMPERATURES de janvier 2018 en °C

Tendance / moyenne : donné en %, suivant des classes et codes couleur associé (voir Informations complémentaires en page 3)

2018	T° min moy	T° moy	T° max moy	T° Min absolue	date T° Min absolue	T° Max absolue	date T° Max absolue	tendance / moyenne
<b>Vallée de l'Orb</b>								
Olargues (alt. 181 m)	6,3	9,8	13,2	-2,3	13-janv	18,3	03-janv	41%
Bédarieux (alt. 370 m)	6	8,7	11,3	-3,3	13-janv	16,9	03-janv	44%
Villemagne (alt. 240 m)	5,9	9,4	12,9	-3,1	13-janv	18,4	03-janv	49%
<b>Lodévois</b>								
Soumont (alt. 252 m)	6,8	9,8	13	1,4	13-janv	17,3	03-janv	37%
<b>Hauts Coteaux</b>								
Berlou (alt. 220 m)	7,3	10,6	13,9	0,5	14-janv	18,7	04-janv	33%
Prades/Vernazobre (alt. 115 m)	6,4	10,3	14,1	-2,3	13-janv	21	05-janv	40%
Faugères (alt. 290 m)	6,7	9,6	12,5	0,4	13-janv	18,5	03-janv	35%
Cabrières (alt. 104 m)	6,5	10,6	14,6	-1,3	13-janv	22,8	05-janv	37%
<b>Minervois</b>								
Azillanet (alt. 75 m)	6,5	10,3	14,0	-1,4	13-janv	20,1	05-janv	39%
La Livinière (alt. 205 m)	6,1	9,6	13,1	0,1	13-janv	20,8	05-janv	30%
<b>Béziers*</b>								
Béziers* (alt. 21 m)	7,4	10,9	14,4	-0,6	13-janv	21,2	05-janv	40%
Puisserguier (alt. 72 m)	6,5	10,4	14,3	-1,4	13-janv	21,5	05-janv	44%
<b>Piscénois</b>								
Pézenas* (alt. 30 m)	6,9	10,8	14,7	-0,3	13-janv	20,6	03-janv	46%
Pouzolles (alt. 97 m)	6,5	10,3	14,1	-0,5	13-janv	20,6	03-janv	39%
<b>Bassin de Thau</b>								
Villeveyrac (alt. 25 m)	6,3	10,5	14,7	-2,1	13-janv	20,5	03-janv	38%
<b>Vallée de l'Hérault</b>								
Clermont-L'Hérault (alt. 150 m)	7,1	10,2	13,3	0,3	13-janv	18,7	03-janv	34%
Plaissan (alt. 58 m)	6,1	10,3	14,4	-2,5	13-janv	20,7	03-janv	40%
St André de Sangonis* (alt. 75 m)	6,9	10,4	13,9	-1,8	13-janv	18,9	03-janv	39%
St Jean de Buèges (Hte vall) (alt. 185 m)	6	10,0	13,9	-3,0	13-janv	19,1	28-janv	44%
<b>Nord Montpelliérans</b>								
Valflaunès (alt. 120 m)	5,5	9,9	14,2	-1,5	13-janv	19,5	03-janv	59%
Claret (alt. 160 m)	5,1	9,4	13,7	-1,1	13-janv	19,3	21-janv	54%
<b>Montpelliérans</b>								
Fabrègues (alt. 52 m)	6,4	10,6	14,7	-1,2	13-janv	20,4	03-janv	47%
Prades le Lez* (alt. 80 m)	5,9	10,2	14,5	-2,9	13-janv	19,9	03-janv	62%
St Christol (alt. 65 m)	6,2	10,4	14,5	-0,5	13-janv	20,3	03-janv	50%
<b>Littoral</b>								
Mauguio Fréjorgues* (alt. 3 m)	7,4	11,0	14,6	-0,5	13-janv	20,7	03-janv	49%

Les températures minimales et maximales sont toutes supérieures aux normales saisonnières. L'écart des températures moyennes par rapport aux normales saisonnières est compris entre +2.5 et +3.5.

C'est le mois de janvier le plus doux pour le poste de Montpellier depuis 1960, avec des températures minimales particulièrement douces.

## Evapotranspiration de janvier 2018 (E.T.P. Penman Monteith en mm Source Météo France)

ETP janvier 2018	D1	D2	D3	Total	Ecart en % / moyenne
ETP Plein Champ	18	22	18	58	31
ETP Serre	6	8	9	23	-23

ETP prévisible Février 2018	D1	D2	D3	Total
ETP Plein Champ	16	18	15	49
ETP Serre	14	15	12	29

L'ETP plein champ est très supérieure aux normales sur le mois (écart +31%, dû aux T° très douces).

L'ETP sous serre est inférieure aux normales (écart -23%, dû au faible rayonnement).

- **Classes d'écart et de codes couleurs pour pluviométrie et température**

## Pour la pluviométrie

Classes d'écart et code couleur associé utilisés dans Infoclim pour la pluviométrie		
Ecart pluviométrique par rapport à la moyenne (en %)	Classe	Couleur
Écart inférieur à -50 %	Déficit très important	
Écart compris entre -30 et -50 %	Déficit important	
Écart compris entre -10 et -30 %	Déficit assez important	
Écart compris entre -10 et +10 %	Proche des moyennes	
Écart compris entre +10 et +30 %	Excédent assez important	
Écart compris entre +30 et +50 %	Excédent important	
Écart supérieur à +50 %	Excédent très important	

## Pour la température

Classes d'écart et code couleur associé utilisés dans Infoclim pour les températures		
Ecart de température par rapport à la moyenne (en %)	Classe	Couleur
Écart inférieur à -50 %	Ecart à la baisse très important	
Écart compris entre -30 et -50 %	Ecart à la baisse important	
Écart compris entre -10 et -30 %	Ecart à la baisse assez important	
Écart compris entre -10 et +10 %	Proche des moyennes	
Écart compris entre +10 et +30 %	Ecart à la hausse assez important	
Écart compris entre +30 et +50 %	Ecart à la hausse important	
Écart supérieur à +50 %	Ecart à la hausse très important	

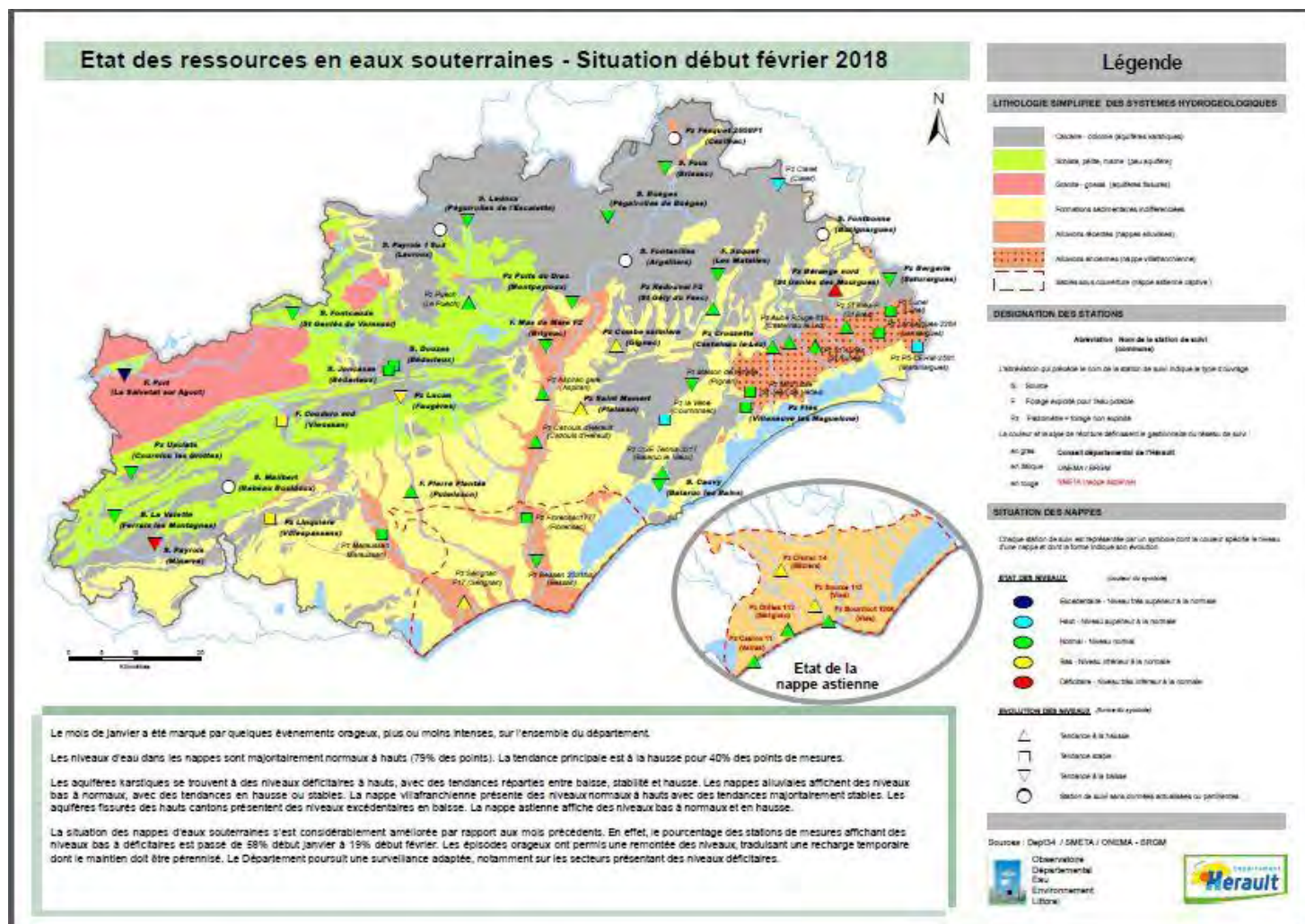


## • Ressource en eaux souterraines

Observatoire Départemental Climatologie Eau Environnement Littoral



## Situation de la ressource en eaux souterraines - Février 2018



## La situation s'améliore en ce début d'année

Les niveaux d'eau dans les nappes sont majoritairement normaux à hauts (79% des points de mesures). Les précipitations du mois de janvier ont permis de recharger partiellement les aquifères. D'autres épisodes pluvieux sont nécessaires pour maintenir la situation et permettre de rattraper le déficit hydrique cumulé.

**Niveau des nappes :** les données proviennent du réseau piézométrique départemental et du réseau national. Elles sont disponibles dans la base de l'Observatoire Départemental Eau Environnement Littoral, sur demande auprès du service Observatoire de l'Eau, de l'Environnement et du Littoral. Elles sont interprétées par l'hydrogéologue départemental lors de l'élaboration de la carte.

Contact : [Nicolas Liénart](mailto:Nicolas.Lienart@herault.fr) - 04.67.67.80.28

Lien pour consulter l'article :

<http://odee.herault.fr/index.php/thematiques/eaux-souterraines>