

SOMMAIRE

Evolution mensuelle
Les précipitations
Les températures
E.T.P
Infos complémentaires

EVOLUTION MENSUELLE

Mois aux pluies globalement fortement déficitaires, Neige Températures douces à très douces Assez venté

Le 1^{er} : Nuageux, ondées et neige, assez frais, flux Ouest

Le temps est nuageux et hausse des nuages par l'Ouest. Ondées à petites pluies, neige sur les reliefs. Températures moyennes assez fraîches. Vent Ouest assez faible.

Du 2 au 3 : Soleil, ondées et quelques pluies, frais, flux Nord-Ouest

Temps ensoleillé, nuageux sur l'Est héraultais. Ondées localisées, pluies sur l'Est héraultais. Températures moyennes fraîches. Vent Nord-ouest assez fort avec fortes rafales.

Du 4 au 5 : Nuages, neige, assez frais, flux Nord-Ouest

Temps nuageux et éclaircies. Ondées et pluies localisées. Neige dès 600m (jusqu'à cumul 30 cm le 5 sur le Causse). Températures moyennes assez fraîches à assez douces. Vent Nord-Ouest assez fort avec fortes rafales.

Du 6 au 9 : Soleil et nuages, ondées ou pluies, assez frais à frais, flux Nord-Ouest dominant

Alternance de soleil et nuages. Ondées ou pluies, et neige sur les reliefs et coteaux (jusqu'à 350m et cumul 10cm). Températures moyennes assez fraîches à fraîches. Vent Nord-Ouest assez modéré avec fortes rafales.

Du 10 au 12 : Soleil, rares ondées, assez doux à assez frais, flux Nord-Ouest

Soleil, ondées ou pluies la nuit. Températures moyennes assez douces à assez fraîches. Du 23 au 24, nombreuses T° mini absolues (le 23 : -1.5°C St-Jean-de-Buèges ; le 24 : 1.4°C Olargues). Vent Nord-Ouest assez fort avec fortes rafales, puis assez faible.

Du 13 au 19 : Soleil, ondées, de saison à assez doux, flux Nord-Est dominant

Temps fortement ensoleillé et ponctué d'ondées. Températures moyennes de saison à assez douces. Période présentant des gelées nocturnes et quelques T° minimales absolues (-4.3°C Prades-le-Lez, -3.4°C Plaissan, le 18). Vent Nord-Est dominant, assez faible à faible.

Du 20 au 24 : Ensoleillé puis nuageux, ondées ou bruines, assez frais à froid, flux Nord-Est

Du 20 au 22, soleil et nuages marins. Du 23 au 24, assez nuageux à très nuageux. Durant cette période, ondées, bruines ou localement pluies. Températures moyennes assez fraîches à froides. Nombreuses gelées nocturnes et T° minimales absolues (-4.8°C Valflaunès, -4.6°C à St-Jean-de-Fos, le 21). Vent Nord-Est, assez faible à faible.

Du 25 au 31 : Alternance de nuages et soleil, très doux, flux variable

Du 25 au 29, alternance de nuages et soleil. Du 30 au 31, grand soleil. Toute cette période est ponctuée d'ondées ou faibles pluies. Températures moyennes très douces avec toutes les températures maximales absolues de ce mois de décembre du 29 au 31 (25.2°C le 31 Roquebrun ; 22.2°C le 30 Frontignan). Vent Ouest à Nord-Ouest, fort avec fortes rafales, variant à l'Est, Nord-Est et Sud-Ouest faible à très faible.

Rq : épisode de « vigilance météorologique orange, jaune... » : information sur les risques météorologiques élaborée par Météo-France avec le réseau Vigicrues du Ministère de la transition écologique et solidaire

PRECIPITATIONS de DECEMBRE 2021 en mm

déc-21	Décade 1	Décade 2	Décade 3	Total mois **	Ecart / Moyenne***	Nb jours pluie****
Vallée de l'Orb						
Olargues (alt. 181 m)	46,5	1	27,5	75	-28%	12
Bédarieux (alt. 370 m)	27,2	0,4	10,2	38	-57%	5
Lodévois						
Soumont (alt. 252 m)	32,6	0,6	14,3	48	-50%	9
Hauts Coteaux						
Prades/Vernazobre (alt. 115 m)	21,5	1,5	13,5	37	-38%	7
Faugères (alt. 290 m)	16	0	10	26	-60%	6
Cabrières (alt. 104 m)	26,5	2,1	16	45	-33%	6
Minervois						
Siran (alt. 138 m)	48,9	0,4	8,8	58	11%	7
La Livinière (alt. 205 m)	59	2	13	74	29%	12
St Jean de Minervois (alt. 256 m)	37,2	0				
Biterrois						
Béziers-Bayssan (alt. 37 m)	14	2	9	25	-51%	3
Puisserguier (alt. 72 m)	14,5	1,5	10,0	26	-47%	4
Piscénois						
Pézenas* (alt. 30 m)	16,8	1,6	7,8	26	-56%	4
Servian (alt. 50 m)	14,5	1,5	7	23	-53%	4
Bassin de Thau						
Villeveyrac (alt. 25 m)	17	1	5,5	24	-64%	4
Vallée de l'Hérault						
Clermont-L'Hérault (alt. 150 m)	25	2,5	19,5	47	-22%	7
Plaissan (alt. 58 m)	22	1	9	32	-61%	4
St Jean de Buèges (Hte Vallée) (alt. 185 m)	26	0,5	22,5	49	-65%	8
Nord Montpelliérans						
Valflaunès (alt. 120 m)	19,5	1,5	14,5	36	-71%	5
Claret (alt. 160 m)	18,5	1	12,5	32	-72%	5
Montpelliérans						
Courmonsec-Fabrègues (alt. 53 m)	19,5	1,5	12	33	-57%	4
Prades le Lez* (alt. 80 m)	16,8	0,4	11	28	-73%	4
Entre-Vignes (alt. 65 m)	16,5	1	9	27	-65%	6
Littoral						
Mauguio Fréjorques* (alt. 3 m)	17	1	5	23	-71%	6

* Stations météorologiques issues du réseau de Météo-France

** Total mensuel pluie en mm : arrondi à 0,5 mm près

*** Moyenne 2001-2010 // ***Ecart/Moyenne : voir symbolologie de "Classe écart et codes couleur" en page 4

****Nb jours pluie : les jours de pluie ne sont comptabilisés qu'à partir de la valeur 1 mm

Valeurs incomplètes

Les cumuls de précipitations varient de 23mm à 75mm. Globalement ils sont très fortement à fortement déficitaires avec écarts à la moyenne de -73% à -33%. Et très minoritairement, ils sont assez faiblement déficitaires avec écarts à la moyenne de -28% à -22% (une partie de la Vallée de l'Orb et de celle de l'Hérault) ou assez faiblement excédentaires avec écarts à la moyenne de +11% à +29% (Minervois) (voir carte de l'écart à la moyenne page suivante).

Le nombre de jours de précipitations, compris entre 4 et 12 jours, est faible à très fort. La 3ème décennie est la plus humide ; la fin de la 1ère décennie est un peu humide et la 2ème décennie est principalement sèche.









Ce mois de décembre 2021 est globalement moins pluvieux que celui de 2020 [globalement très hétérogène, très déficitaire (-56%) à très excédentaire (+106%), cumuls 29mm à 191mm].

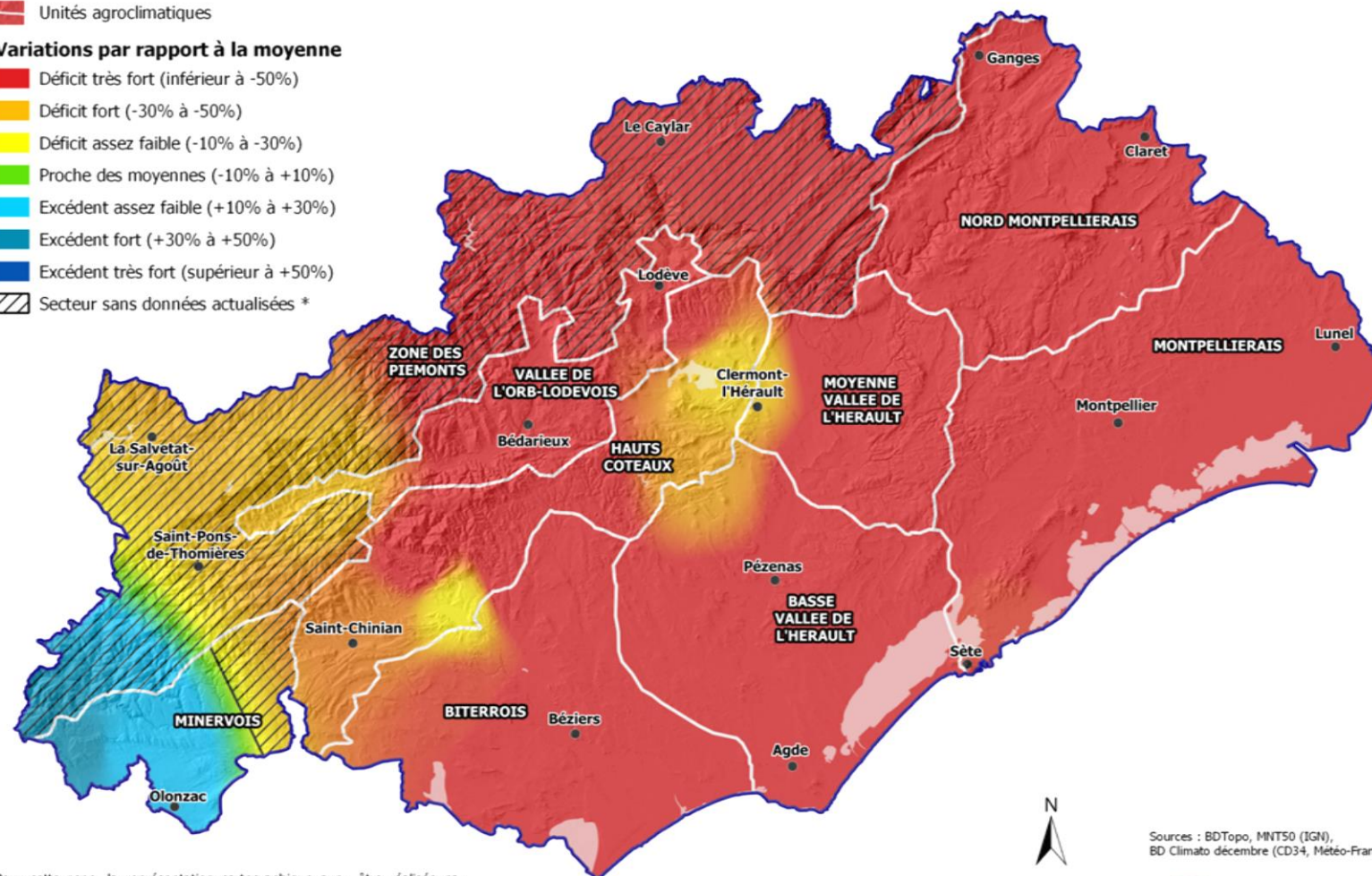


Ecart pluviométrique par rapport à la moyenne (2001 - 2010) - Décembre 2021

 Unités agroclimatiques

Variations par rapport à la moyenne

-  Déficit très fort (inférieur à -50%)
-  Déficit fort (-30% à -50%)
-  Déficit assez faible (-10% à -30%)
-  Proche des moyennes (-10% à +10%)
-  Excédent assez faible (+10% à +30%)
-  Excédent fort (+30% à +50%)
-  Excédent très fort (supérieur à +50%)
-  Secteur sans données actualisées *



* Pour cette zone, la représentation cartographique a pu être réalisée par interpolation des valeurs relevées sur des stations à proximité, mais n'est pas forcément représentative des valeurs réelles.

Sources : BDTopo, MNT50 (IGN),
BD Climato décembre (CD34, Météo-France)



Observatoire Départemental
Climatologie Eau
Environnement Littoral

LE DEPARTEMENT

1977 avenue des Moulins - 34087 Montpellier cedex 4

Tél. : 04 67 67 67 67 – www.herault.fr

TEMPERATURES de DECEMBRE 2021 en °C

déc-21	T° min moy	T° moy	T° max moy	T° Min absolue	date T° Min absolue	T° Max absolue	date T° Max absolue	Ecart / moyenne**
Vallée de l'Orb								
Olargues (alt. 181 m)	3,2	8,1	12,9	-3,1	20-déc.	19,7	30-déc.	1,6°C
Bédarieux (alt. 370 m)	3,6	7,8	11,9	-3,9	21-déc.	19,1	31-déc.	1,7°C
Lodévois								
Soumont (alt. 252 m)	5,3	8,8	12,2	-1,8	21-déc.	20,3	30-déc.	1,6°C
Hauts Coteaux								
Prades/Vernazobre (alt. 115 m)	3,6	8,6	13,5	-2,9	20-déc.	20,1	30-déc.	1,6°C
Faugères (alt. 290 m)	5,2	8,8	12,4	-0,9	21-déc.	18,6	29-déc.	1,7°C
Cabrières (alt. 104 m)	3,2	8,2	13,1	-3,1	20-déc.	21,1	29-déc.	0,7°C
Minervois								
Siran (alt. 138 m)	5,4	9,1	12,7	-1,4	20-déc.	19	29-déc.	2,1°C
La Livinière (alt. 205 m)	4,7	8,9	13,1	-1,5	21-déc.	19,8	31-déc.	2,1°C
St Jean de Minervois (alt. 256 m)								
Biterrois								
Béziers-Bayssan (alt. 37 m)	4,7	8,9	13,1	-0,2	16-déc.	19,7	29-déc.	1,5°C
Puisserguier (alt. 72 m)	3,9	8,5	13,1	-1,5	20-déc.	20,4	30-déc.	1,6°C
Piscénois								
Pézenas* (alt. 30 m)	4,1	8,9	13,7	-1,7	18-déc.	21,4	29-déc.	1,8°C
Servian (alt. 50 m)	3,8	8,6	13,4	-1,9	20-déc.	20,5	29-déc.	1,4°C
Bassin de Thau								
Villeveyrac (alt. 25 m)	3,7	8,6	13,4	-3,8	21-déc.	21	30-déc.	1,2°C
Vallée de l'Hérault								
Clermont-L'Hérault (alt. 150 m)	4,7	8,6	12,5	-0,7	21-déc.	18,2	30-déc.	1,2°C
Plaissan (alt. 58 m)	2,9	8,0	13,1	-3,4	18-déc.	20,4	30-déc.	1,0°C
St Jean de Buèges (Hte vall) (alt. 185 m)	3,6	8,6	13,5	-4,1	21-déc.	21,4	30-déc.	2,0°C
Nord Montpelliérans								
Vallfaunès (alt. 120 m)	2,4	7,8	13,2	-4,8	21-déc.	21,9	30-déc.	1,6°C
Claret (alt. 160 m)	2,0	7,5	13,0	-3,7	20-déc.	20,9	29-déc.	1,5°C
Montpelliérans								
Coumonsec-Fabrigues (alt. 53 m)	3,8	8,7	13,5	-3,1	21-déc.	21,8	30-déc.	1,7°C
Prades le Lez* (alt. 80 m)	1,7	7,7	13,7	-4,3	18-déc.	21,9	30-déc.	1,4°C
Entre-Vignes (alt. 65 m)	3,3	8,0	12,7	-2,5	21-déc.	19,8	30-déc.	1,2°C
Littoral								
Mauguio Fréjorgues* (alt. 3 m)	3,8	8,7	13,5	-2,8	21-déc.	21,6	30-déc.	1,3°C

*Stations météorologiques issues du réseau de Météo-France

** Moyenne 2001-2010 // **Ecart/Moyenne : voir symbolologie de "Classe écart et code couleur" en page 4

***Les T° sont exprimées en °C

Valeurs incomplètes

Les températures moyennes sont globalement douces, et minoritairement assez douces ou très douces. Elles présentent un écart à la moyenne (2001-2010) toujours positif. Cet écart est globalement compris entre **+1.2°C** et **+2°C** pour un écart à la hausse fort. Minoritairement il est compris entre **+0.7°C** et **+1°C** pour un écart à la hausse assez faible ou il est de **+2.1°C** pour un écart à la hausse très fort (voir carte de l'écart à la moyenne page suivante).

La 1^{ère} décade est assez fraîche à assez douce, la 2^{ème} est de saison à assez douce et la 3^{ème} est douce à très douce. Ce mois de décembre 2021 est beaucoup plus doux que celui de 2020, qui était de saison à doux (écarts à la moyenne compris entre **+0.4°C** et **+1.3°C**).

Evapotranspiration de Décembre 2021 :

(E.T.P. Penman Monteith en mm Source Météo France _ Moyenne 1976 - 200 5)

ETP décembre 2021	D1	D2	D3	Total	Ecart en % / moyenne
ETP Plein Champ	20	14	12	46	10
ETP Serre	8	10	6	24	-1

ETP prévisible Janvier 2022	D1	D2	D3	Total
ETP Plein Champ	13	13	17	44
ETP Serre	8	8	14	16

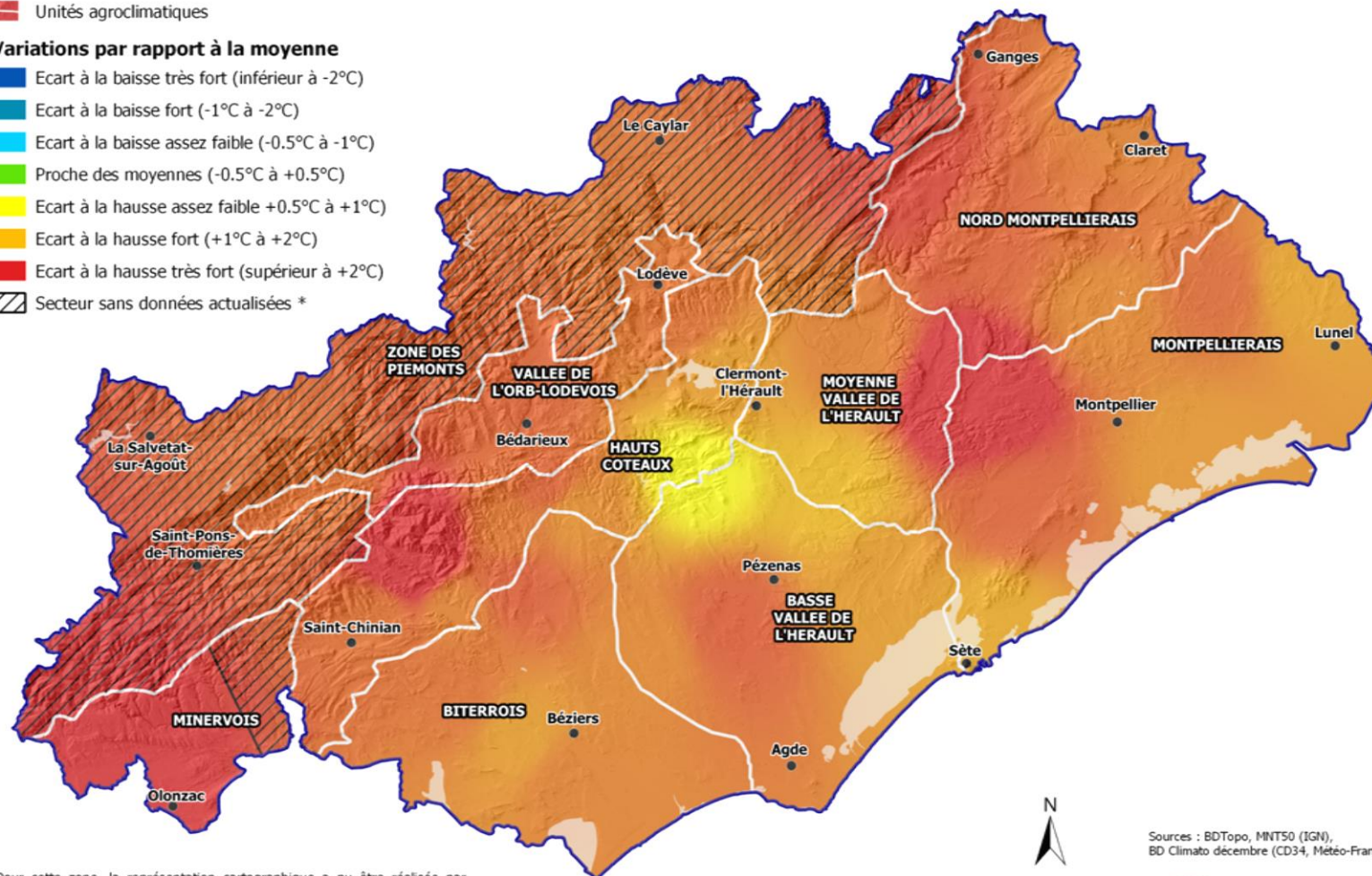
L'ETP plein champ et l'ETP Serre sont proches des normales avec des écarts respectifs de +10% et -1%.

Ecart de température par rapport à la moyenne (2001 - 2010) - Décembre 2021

Unités agroclimatiques

Variations par rapport à la moyenne

- Ecart à la baisse très fort (inférieur à -2°C)
- Ecart à la baisse fort (-1°C à -2°C)
- Ecart à la baisse assez faible (-0.5°C à -1°C)
- Proche des moyennes (-0.5°C à +0.5°C)
- Ecart à la hausse assez faible (+0.5°C à +1°C)
- Ecart à la hausse fort (+1°C à +2°C)
- Ecart à la hausse très fort (supérieur à +2°C)
- Secteur sans données actualisées *



* Pour cette zone, la représentation cartographique a pu être réalisée par interpolation des valeurs relevées sur des stations à proximité, mais n'est pas forcément représentative des valeurs réelles.

Sources : BDTopo, MNT50 (IGN),
BD Climato décembre (CD34, Météo-France)



Observatoire Départemental
Climatologie Eau
Environnement Littoral

LE DEPARTEMENT

1977 avenue des Moulins - 34087 Montpellier cedex 4

Tél. : 04 67 67 67 67 – www.herault.fr

INFORMATIONS COMPLEMENTAIRES

Classes d'écart et code couleur associé utilisés dans Infoclim pour la pluviométrie			
Ecart pluviométrique par rapport à la moyenne* (en %)	Classe	Couleur de la classe et Dénomination en fonction de la saison	
		Automne Hiver	Printemps Eté
Écart inférieur à -50 %	Déficit très fort	Très sec	
Écart entre -30 et -50 %	Déficit fort	Sec	
Écart entre -10 et -30 %	Déficit assez faible	Assez sec	
Écart entre -10 et +10 %	Proche des moyennes	De saison	
Écart entre +10 et +30 %	Excédent assez faible	Assez humide	
Écart entre +30 et +50 %	Excédent fort	Humide	
Écart supérieur à +50 %	Excédent très fort	Très humide	
Moyenne* : 2001-2010			

Classes d'écart et code couleur associé utilisés dans Infoclim pour les températures			
Ecart de température par rapport à la moyenne* (en °C)	Classe	Couleur de la classe et Dénomination en fonction de la saison	
		Automne Hiver	Printemps Eté
Écart inférieur à -2 °C	Ecart à la baisse très fort	Très froid	Très frais
Écart entre -1 et -2 °C	Ecart à la baisse fort	Froid	Frais
Écart entre -0,5 et -1 °C	Ecart à la baisse assez faible	Assez froid	Assez frais
Écart entre -0,5 et +0,5 °C	Proche des moyennes	De saison	
Écart entre +0,5 et +1 °C	Ecart à la hausse assez faible	Assez doux	Assez chaud
Écart entre +1 et +2 °C	Ecart à la hausse fort	Doux	Chaud
Écart supérieur à +2 °C	Ecart à la hausse très fort	Très doux	Très chaud
Moyenne* : 2001-2010			

- ODCEEL : Observatoire Départemental Climatologie Eau Environnement Littoral**

Les données de climatologie sont traitées dans la base de données de l'Observatoire Départemental Climatologie Eau Environnement Littoral

Dans le cadre de l'Open Data, les données départementales sont soit téléchargeables sur le site «odee.herault.fr» à la rubrique [climatologie](#) soit accessibles grâce au QR code ci-dessous



- OV : Observatoire Viticole**

Sur le site de L'Observatoire Viticole <http://obs.viti.herault.fr/>, des informations complémentaires sur la thématique Climatologie et Pédologie (site en cours de réfection)