



COMITE DE PILOTAGE

Réseaux départementaux de
suivi des eaux souterraines



5 juillet 2019

herault.fr

SOMMAIRE

- Introduction par M. Morgo
- Présentation service hydrogéologie
- Réseau qualité
- Etude des zones de sauvegarde des aquifères sur 3 masses d'eau souterraines
- Réseau piézométrique



LES EAUX SOUTERRAINES

Introduction par M. Morgo

Vice président à l'Environnement



A series of yellow sun icons of varying sizes are scattered across the orange background, primarily concentrated on the left side and bottom-left corner.

PRESENTATION GENERALE

Le Service Hydrogéologie



Les agents

Agent	Fonction	Missions
Nicolas Liénart	Chef de service - Hydrogéologue départemental	Recherche d'eau Etudes stratégiques Expertise
Nathalie Banat	Secrétaire de service (50% avec service AMO)	
Laurianne Jakob	Chargé d'opération eaux souterraines	Recherche d'eau AMO / expertise hydrogéologie Etudes stratégiques
Lucie Membrado	Chargé d'opération eaux souterraines	Recherche d'eau AMO / expertise hydrogéologie Réseaux piézométrique et qualité
Vivien Tartié	Technicien réseau piézométrique	Réseau piézométrique

Les missions

- La recherche d'eau opérationnelle
 - 10 opérations en cours et 3 à programmer
 - Budget 2019 = 465k€ de crédits – participation des collectivités 20/25/50 %
- Le réseau de suivi piézométrique
- Le réseau de suivi de la qualité des eaux souterraines
- Expertises techniques sur captages existant et ressources
- Etudes de 3 masses d'eaux souterraines (2019-2020)
- Le Schéma Départemental des Ressources et de l'Eau Potable (2020-2021)

Projets ponctuels à développer

- *Base nationale des traçage*
- *Mise à jour de la BSS*



LE RESEAU QUALITE

Présentation du suivi 2018 par le
BRGM

Présentation du projet de
restructuration du réseau par le CD34



Le réseau « qualité » - avant 2019 !

- Des sous-réseaux pour un suivis adaptés
 - **Suivi régulier** (1 réseau de base) / **Suivi ponctuel** (4 réseaux complémentaires)
 - Choix des molécules adapté à la problématique
- Modalités du suivi - fréquence
 - Prélèvement et analyses = 4 fois/an
 - Réseau de base = suivi annuel / réseaux complémentaires = suivi 1 fois / 3 ans
- Organisation
 - Gestion en régie avec expertise du BRGM et Laboratoire d'analyses
 - Budget 2018 = 200 k€
 - 1 rapport annuel et rapport individuel par maître d'ouvrage



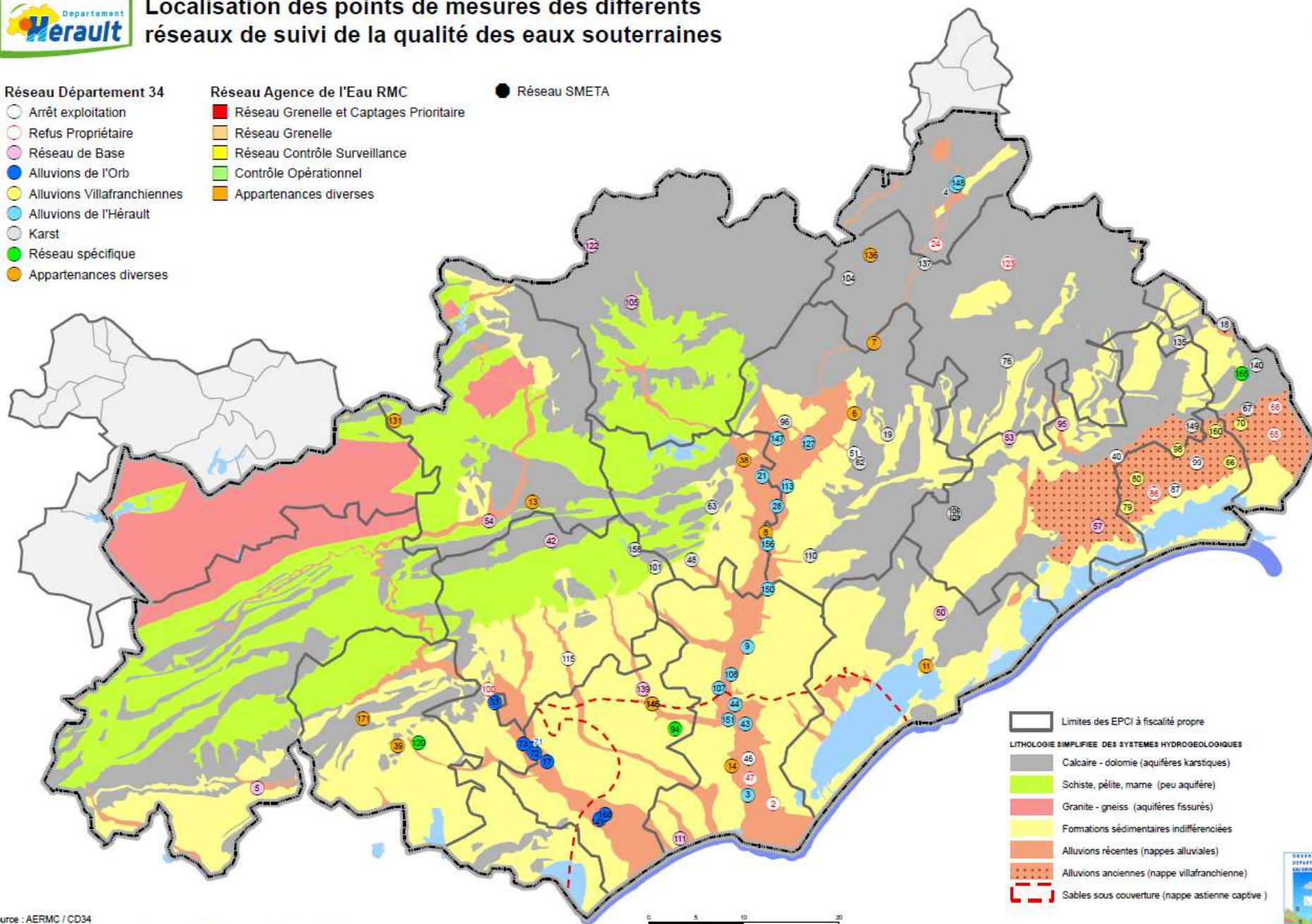
Réseau Département 34

- Arrêt exploitation
- Refus Propriétaire
- Réseau de Base
- Alluvions de l'Orb
- Alluvions Villafranchiennes
- Alluvions de l'Hérault
- Karst
- Réseau spécifique
- Appartenances diverses

Réseau Agence de l'Eau RMC

- Réseau Grenelle et Captages Prioritaire
- Réseau Grenelle
- Réseau Contrôle Surveillance
- Contrôle Opérationnel
- Appartenances diverses

● Réseau SMETA



- ▭ Limites des EPCI à fiscalité propre
- LITHOLOGIE SIMPLIFIEE DES SYSTEMES HYDROGEOLOGIQUES**
- Calcaire - dolomie (aquifères karstiques)
- Schiste, pélite, marnes (peu aquifères)
- Granite - gneiss (aquifères fissurés)
- Formations sédimentaires indifférenciées
- Alluvions récentes (nappes alluviales)
- Alluvions anciennes (nappe villafranchienne)
- Sables sous couverture (nappe astienne captive)

Source : AERMC / CD34
 Ref: K:\Eau\Eau_Qualité\Reseau_qualite_eaux_sout.mxd (Version du 2017-12-05 NF)

15/07/2019





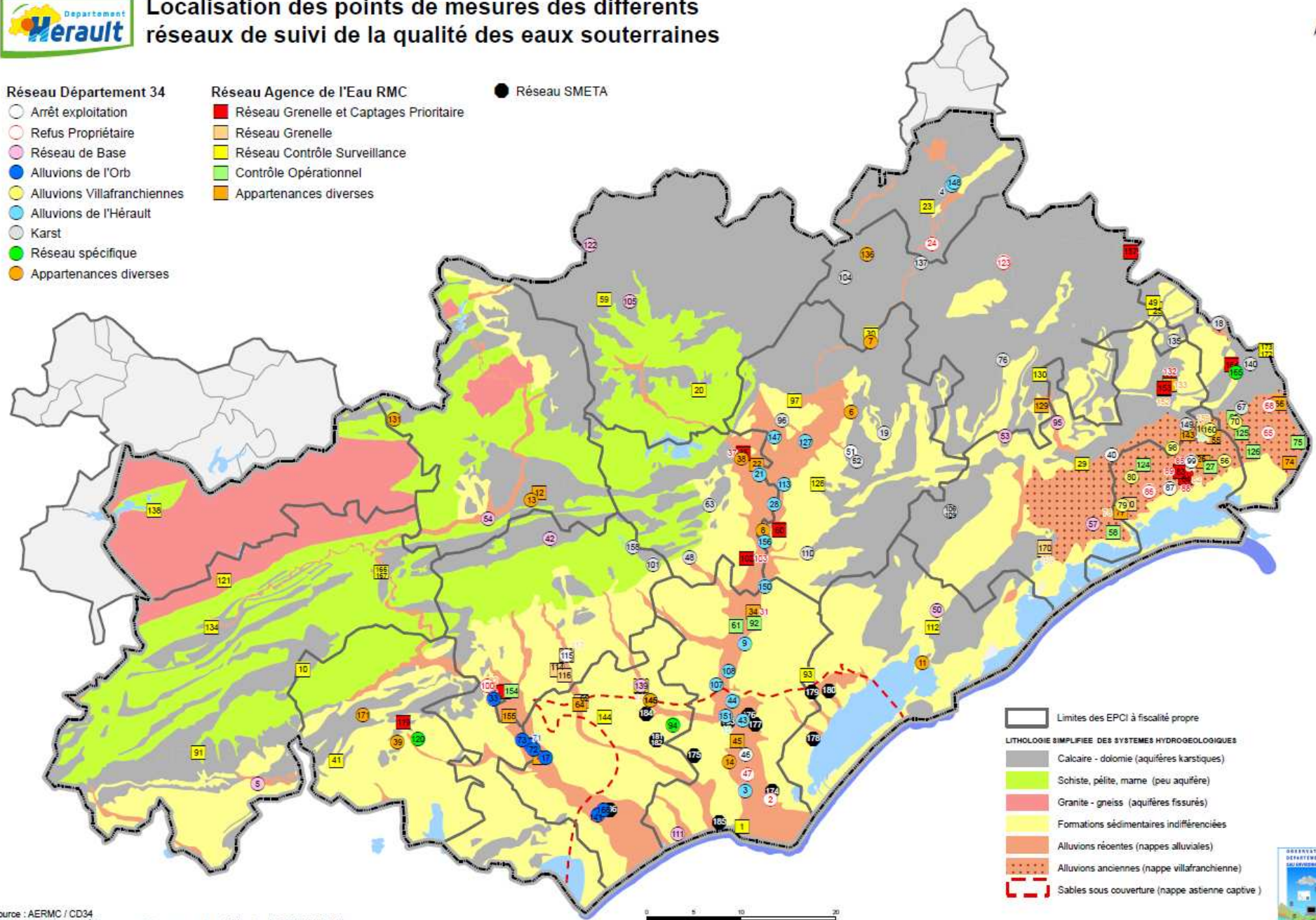
Réseau Département 34

- Arrêt exploitation
- Refus Propriétaire
- Réseau de Base
- Alluvions de l'Orb
- Alluvions Villafranchiennes
- Alluvions de l'Hérault
- Karst
- Réseau spécifique
- Appartenances diverses

Réseau Agence de l'Eau RMC

- Réseau Grenelle et Captages Prioritaire
- Réseau Grenelle
- Réseau Contrôle Surveillance
- Contrôle Opérationnel
- Appartenances diverses

● Réseau SMETA



- ▭ Limites des EPCI à fiscalité propre
- LITHOLOGIE SIMPLIFIEE DES SYSTEMES HYDROGEOLOGIQUES**
- Calcaire - dolomie (aquifères karstiques)
- Schiste, pélite, marnes (peu aquifère)
- Granite - gneiss (aquifères fissurés)
- Formations sédimentaires indifférenciées
- Alluvions récentes (nappes alluviales)
- Alluvions anciennes (nappe villafranchienne)
- Sables sous couverture (nappe astienne captive)

©Département de l'Hérault - DGA DETIE - PEPS - DECY - Service Observatoire de l'Eau, de l'Environnement et du Littoral

Source : AERMC / CD34
 Ref. K:\Eau\Qualité\Reseau_qualite_eaux_sout.mxd (Version du 2017-12-05 NF)

Le réseau « qualité » en 2019

- Comité technique

- Composition : CD34, Agence, DREAL, ARS, BRGM
- 3 rencontres : oct. 2018, fév. et mai 2019
- Objectif : simplification, appropriation facilitée, adaptabilité

- Propositions

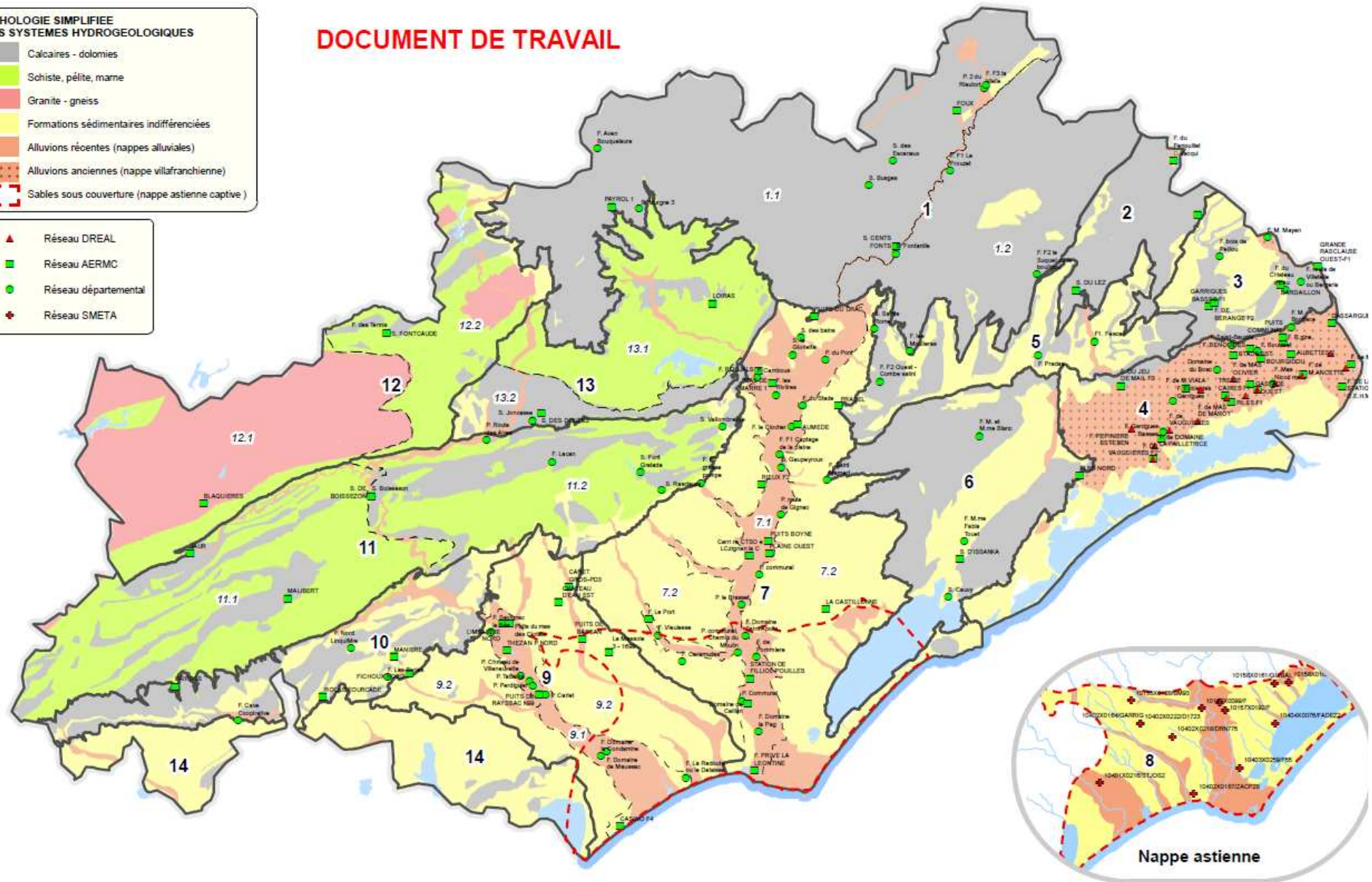
- Délimitation de Zones Géographiques = 14 zones
- Liste des paramètres fixes à chaque campagne
- Réduction des campagnes = 2 par an
- Lien avec l'environnement proche des ouvrages

DOCUMENT DE TRAVAIL

LITHOLOGIE SIMPLIFIEE DES SYSTEMES HYDROGEOLOGIQUES

- Calcaires - dolomies
- Schiste, pélite, marne
- Granite - gneiss
- Formations sédimentaires indifférenciées
- Alluvions récentes (nappes alluviales)
- Alluvions anciennes (nappe villafranchienne)
- Sables sous couverture (nappe astienne captive)

- Réseau DREAL
- Réseau AERMC
- Réseau départemental
- Réseau SMETA



Le réseau « qualité » en 2019

- Comité technique
 - Composition : CD34, Agence, DREAL, ARS, BRGM
 - 3 rencontres : oct. 2018, fév. et mai 2019
 - Objectif : simplification, appropriation facilitée, adaptabilité
- Propositions
 - Délimitation de Zones Géographiques = 14 zones
 - Choix des points suivis par zone = 70 points
 - Liste des paramètres fixes à chaque campagne
 - Réduction des campagnes = 2 par an
 - Lien avec l'environnement proche des ouvrages
- Avancement
 - Liste des points par zone en cours de validation
 - Fiches par zones et fiches par point en cours d'actualisation

Le réseau « qualité »

- Accès aux données
 - ADES
 - WEBNAPP sur le site de l'ODCEEL du CD34 = opérationnel – projet d'accès cartographique pour 2020
 - <https://odee.herault.fr> = Thématiques « eaux souterraines »
- Informations
 - Arrêt subvention par l'agence de l'eau à partir de 2018
 - Nouveau marché avec un laboratoire : Appel d'offre en cours
 - Introduction de nouveaux points : 10 à 15 points possible



LE RESEAU QUALITE

Questions

Moment d'échange

