

EVOLUTION MENSUELLE

Mois avec peu de précipitations, extrêmement déficitaire, très sec, Températures extrêmement douces à douces, peu venté (Tempête le 23)

Du 1^{er} au 16 : Ciel clair et nuageux, extrêmement doux, flux Sud dominant

Grand soleil du 1^{er} au 16, temps nuageux le 3, 4 et très nuageux le 13. Les températures moyennes sont très douces, le 11, jusqu'à +7 par rapport aux normales de saison. Vent Sud faible dominant.

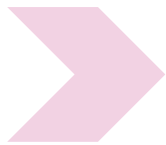
Du 17 au 23 : Ciel couvert et faibles pluies, doux, flux Nord et Est dominants

Ciel couvert et faibles précipitations. Les températures sont douces, le 20, jusqu'à +4 par rapport aux normales de saison. Vent variable, Nord et Est dominants avec rafales le 23 (Tempête Benjamin, vents à 110km/h).

Du 24 au 31 : Ciel clair, couvert et nuageux, orage, doux à assez doux, flux variable avec rafales

Ciel variable, clair à très nuageux, orages localisés le 29 avec des pluies fortes. Les températures douces à assez douces, exceptionnellement très froides le 26, chute brutale jusqu'à -3 par rapport aux normales de saison. Vent variable Ouest dominant, avec des rafales à +50 Km/h le 26, 27 et 29.

Rq : épisode de « vigilance météorologique orange, jaune... » : information sur les risques météorologiques élaborée par Météo-France avec le réseau Vigicrues du Ministère de la transition écologique et solidaire



PRECIPITATIONS d’OCTOBRE 2025 en mm

oct. 2025	Décade 1	Décade 2	Décade 3	Total mois	Ecart / moyenne**	Nb jours pluie***
Zone de Piémont						
Cambon-et-Salvergues, Mas Belbonne* (alt. 897 m)	2,5	4,8	72,3	79,6	-71%	12
Castanet le Haut (alt. 420 m)	1,6	6,8	38,8	47,2	-87%	8
La Vacquerie, Terrain communal (alt. 614 m)	0,6	6,8	69,4	76,8	-63%	6
Le Caylar, Roquelongue (alt. 728 m)	0,2	4	82,4	86,6	-53%	7
Les Plans, la Quille* (alt. 819 m)	2,2	6,6	115,7	124,5	-54%	11
Vallée de l'Orb-Lodévois						
Brenas (alt. 446m)	0	2,5	26	28,5	-85%	5
Bédarieux, aérodrome (alt. 366 m)	0,2	5	22	27,2	-83%	6
Olargues, champ des Horts (alt. 174 m)	0	1,5	29	30,5	-87%	5
Hauts Côteaux						
Cabrières (alt. m)	0	2	10,5	12,5	-90%	5
Clermont l'Herault, Salagou (alt. 149 m)	0	2	16	18	-89%	5
Laurens (alt. 186 m)	0	1,5	11,5	13	-91%	6
Prades sur Vernazobre, La Croix Sainte Eulalie (alt. 107 m)	0	2	5,5	7,5	-94%	3
Roquebrun (alt. 110 m)	0	2	5,5	7,5	-94%	4
Soumont, Les Caoumelles (alt. 250 m)	0	2,6	26,8	29,4	-82%	5
Minervois						
La Livinière, Ste Eulalie (alt. 201 m)	0,5	1	8,5	10	-91%	4
Saint-Jean-de-Minervois, les Causses Bas (alt. 256 m)	0	1,4	9,9	11,3	-91%	4
Siran, Najac* (alt. 138 m)	0,2	1,2	7	8,4	-93%	2
Biterrois						
Béziers, la Courtade* (alt. 28 m)	0	0,8	3,2	4	-96%	1
Béziers-Bayssan, Domaine Bayssan (alt. 37 m)	0	1	2,5	3,5	-96%	1
Murviel-les-béziers sa, château de Coujan* (alt. 137 m)	0	1,2	4,4	5,6	-95%	3
Portiragnes, Beziers-Vias aéroport* (alt. 16 m)	0	0,6	4,2	4,8	-95%	2
Puisserguier, domaine de la Guirauda (alt. 70 m)	0	1,5	3,5	5	-95%	1
Basse Vallée de l'Hérault						
Marseillan, Domaine de Vassal (alt. 3 m)	0	0,5	4	4,5	-93%	2
Pézenas-Tourbes, Lycée Bonne Terre* (alt. 40 m)	0	1,2	5,4	6,6	-93%	3
Roujan (alt. 77 m)	0	1	6	7	-93%	4
Servian, le puech Arnaud (alt. 50 m)	0	1	4	5	-95%	2
Villeveyrac (alt. 31 m)	0	0,5	9,5	10	-88%	4
Moyenne Vallée de l'Hérault						
Plaissan (alt. m)	0	1	10	11	-89%	3
Saint-Jean-de-Fos (alt. 69m)	0	2,5	14,5	17	-84%	4
Saint-André-de-Sangonis, Bourg* (alt. 88 m)	0,2	1,4	11,2	12,8	-87%	4
Montpelliérails						
Courmonsec - Fabrègues (alt. m)	0	0,5	12	12,5	-87%	3
Entre-vignes, bois de l'Hôpital (alt. 63 m)	0	3,5	25,5	29	-63%	4
Frontignan (alt. 31 m)	0	0,5	11,5	12	-75%	4
Marsillargues, mas de Carrière c.e.h.m (alt. 2 m)	0	0,8	13,2	14	-77%	4
Mauguio, Montpellier aéroport* (alt. 2 m)	0	0,2	10,6	10,8	-86%	3
Montarnaud, Le Bois d'Arnaud* (alt. 142 m)	0	1,4	15,6	17	-89%	3
Montpellier, Château d'Ô (alt. 63 m)	0	0,5	16	16,5	-84%	3
Saint-Drézéry (alt. 75 m)	0	0,5	25,5	26	-71%	3
Sète, Sémaphore* (alt. 92 m)	0	0,8	6,2	7	-90%	3
Villeneuve-les-Maguelonne, domaine du Chapitre (alt. 2 m)	0	0,5	10,5	11	-87%	3
Nord Montpelliérails						
Prades-le-Lez, Restinclières* (alt. 89 m)	0	0,6	22,6	23,2	-81%	3
Saint-Jean-de-Buèges (alt. 187 m)	0	9	71	80	-58%	5
Saint-Martin-de-Londres* (alt. 194 m)	0,2	15,2	59,9	75,3	-48%	5
Valflaunès, la Plaine (alt. 125 m)	0	6	32,5	38,5	-72%	5

* Stations météorologiques issues du réseau de Météo-France

** Moyenne 2011-2020 // **Ecart/Moyenne : voir symbologie de "Classe écart et codes couleur"

*** Nb jours pluie : les jours de pluie ne sont comptabilisés qu'à partir de la valeur 1 mm



LE DEPARTEMENT

1977 avenue des Moulins - 34087 Montpellier cedex 4

Tél. : 04 67 67 67 67 – www.herault.fr

Commentaire

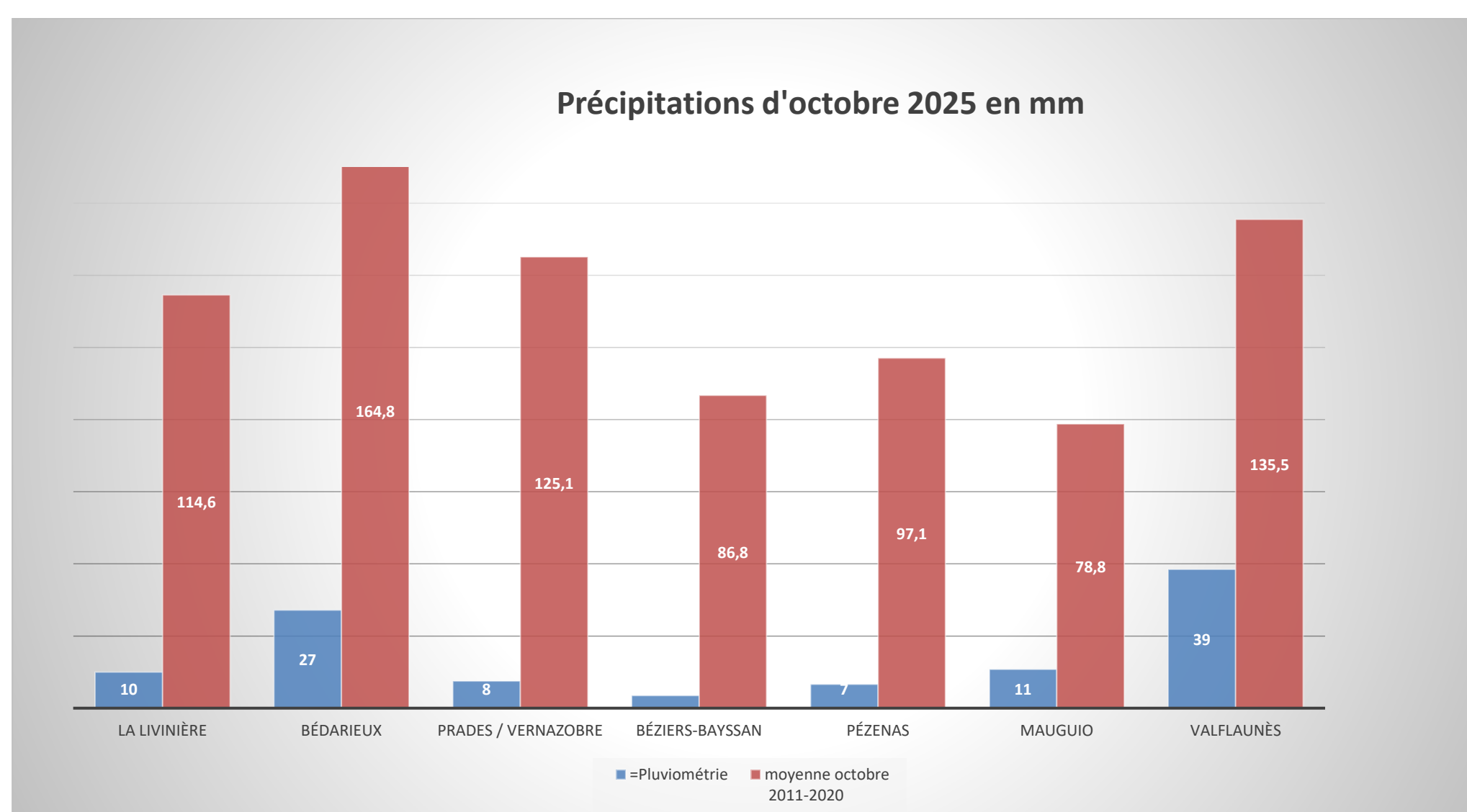
Les cumuls de précipitations mesurés dans le tableau des précipitations d'octobre, varient de **3,5mm** à **124,5mm**. Ils sont globalement hétérogènes et très déficitaires, extrêmement sec à sec, avec des écarts à la moyenne (2011-2020) de **-96%** dans le Biterrois à **-48%** à Saint-Martin-de-Londres (voir carte de l'écart pluviométrique à la moyenne, page suivante).

Le nombre de jours de précipitations, compris entre **1 et 12 jours** (1 jours dans 3 stations du Biterrois, 2 jours dans 4 stations, 3 jours dans 11 stations, 5 jours dans 8 stations, 6 jours dans 3 stations et, 7, 8, 11 et 12 jours dans 1 station). La pluie est quasi absente à la 1^{re} décade, de 0,2mm à 15,2 mm de précipitation à la 2^e décade et la 3^e est la plus pluvieuse (entre 5,5mm et 115,7 mm).

Ce mois d'octobre 2025 a un très fort déficit pluviométrique, il est différent de celui de 2024, qui globalement, était hétérogène, souvent très excédentaire (surtout sur la moitié Est) à très déficitaire (sur la moitié Ouest) avec des écarts à la moyenne (2011-2020) compris entre **-50%** à **+121%**.

Comme nous pouvons le voir dans le graphique ci-dessous, les précipitations de ce mois d'octobre 2025 sont largement au-dessous de la moyenne d'un mois d'octobre (2011-2020).

Précipitations d'octobre 2025 par rapport à la moyenne d'octobre (2011-2020)

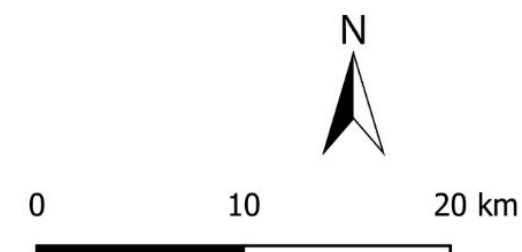
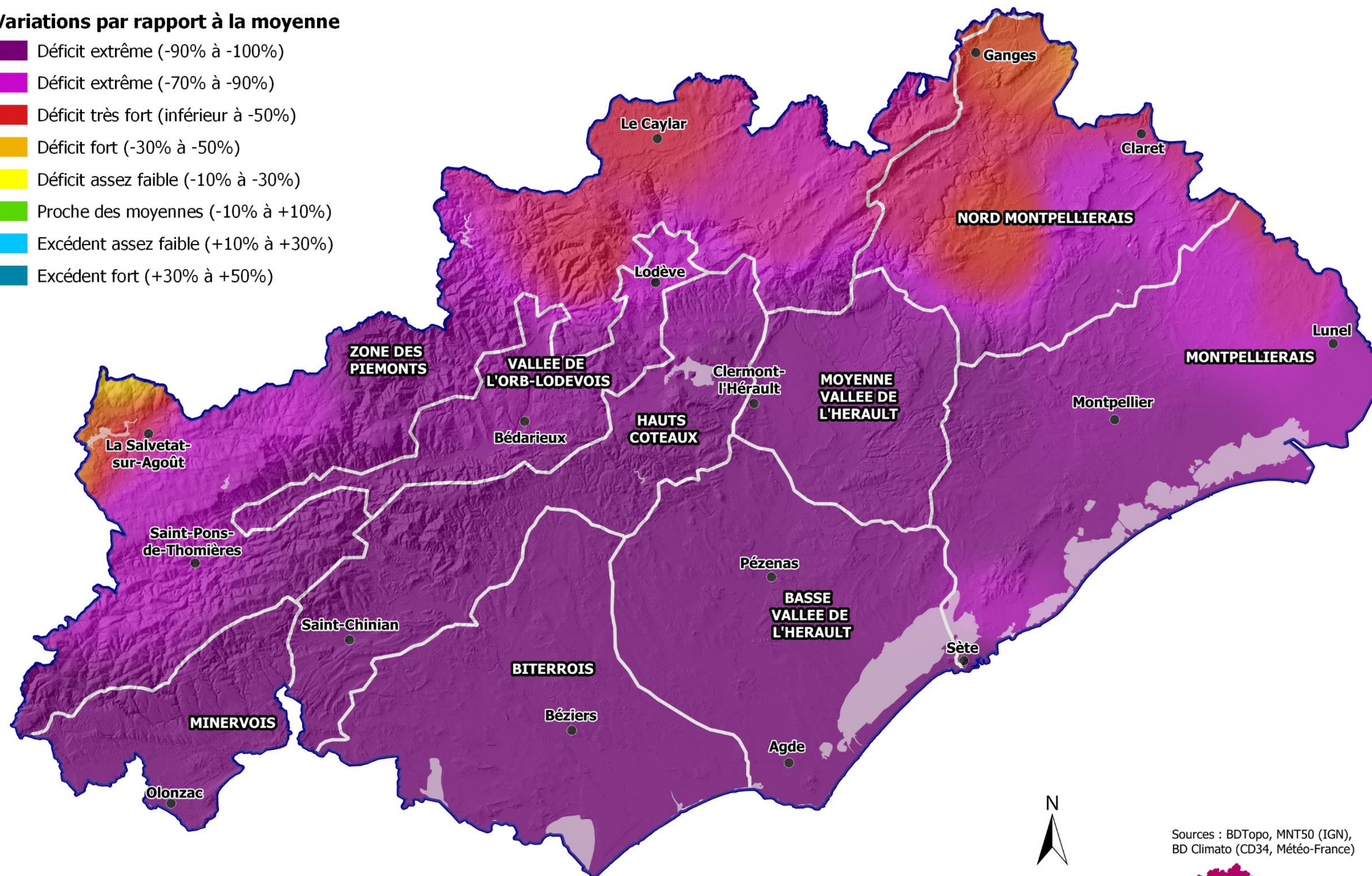


Ecart pluviométrique par rapport à la moyenne (2011 - 2020) - Octobre 2025

Unités agroclimatiques

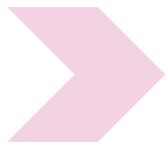
Variations par rapport à la moyenne

- Déficit extrême (-90% à -100%)
- Déficit extrême (-70% à -90%)
- Déficit très fort (inférieur à -50%)
- Déficit fort (-30% à -50%)
- Déficit assez faible (-10% à -30%)
- Proche des moyennes (-10% à +10%)
- Excédent assez faible (+10% à +30%)
- Excédent fort (+30% à +50%)



Sources : BDTopo, MNT50 (IGN),
BD Climato (CD34, Météo-France)





TEMPERATURES d’OCTOBRE 2025 en °C

oct. 2025	T° Min moy	T° moy	T° Max moy	T° Min absolue	date T° Min absolue	T° Max absolue	date T° Max absolue	Ecart / moyenne**
Zone de Piémont								
Cambon-et-Salvergues, Mas Belbonne* (alt. 897 m)	6,6	11,7	16,8	2,8	2-oct.	23,8	7-oct.	0,4°C
Castanet le Haut (alt. 420 m)	8,4	13,4	18,4	5,1	29-oct.	22,4	11-oct.	-0,5°C
La Vacquerie, Terrain communal (alt. 614 m)	7,2	13	18,8	3,5	2-oct.	24,2	11-oct.	-0,1°C
Le Caylar, Roquelongue (alt. 728 m)	5,5	11,4	17,3	-0,5	18-oct.	22,8	11-oct.	-0,5°C
Les Plans, la Quille* (alt. 819 m)	8,8	12,4	16	4,8	6-oct.	20,7	11-oct.	0,7°C
Vallée de l'Orb-Lodévois								
Brenas (alt. 446m)	11,5	15,6	19,8	8,2	27-oct.	24,2	11-oct.	nc***
Bédarieux, aérodrome (alt. 366 m)	9,6	14,8	20,1	5,3	18-oct.	24,9	8-oct.	0,1°C
Olargues, champ des Horts (alt. 174 m)	8,6	15,3	22	4,6	18-oct.	27,4	8-oct.	-0,4°C
Hauts Côteaux								
Cabrières (alt. m)	9,5	16,4	23,2	5,8	18-oct.	27,8	4-oct.	-0,4°C
Clermont l'Hérault, Salagou (alt. 149 m)	11,5	17	22,5	8,7	29-oct.	27	8-oct.	0,2°C
Laurens (alt. 186 m)	10,8	16,5	22,2	7,1	6-oct.	26,4	4-oct.	0,2°C
Prades sur Vernazobre, La Croix Sainte Eulalie (alt. 107 m)	8,9	16,1	23,3	5,1	18-oct.	28	8-oct.	-0,1°C
Roquebrun (alt. 110 m)	10,4	16,9	23,4	7,1	18-oct.	27,3	4-oct.	0,2°C
Soumont, Les Caoumelles (alt. 250 m)	11,8	17	22,2	9,6	6-oct.	27,5	8-oct.	0,7°C
Minervois								
La Livinière, Ste Eulalie (alt. 201 m)	10,7	17,1	23,5	6,4	6-oct.	28,8	8-oct.	1,0°C
Saint-Jean-de-Minervois, les Causses Bas (alt. 256 m)	11,3	16,8	22,3	6,2	6-oct.	27,2	3-oct.	0,6°C
Siran, Najac* (alt. 138 m)	11,9	17,5	23	7,9	28-oct.	28,1	3-oct.	0,9°C
Biterrois								
Béziers, la Courtade* (alt. 28 m)	9	16,1	23,1	4,3	2-oct.	26,7	4-oct.	-0,7°C
Béziers-Bayssan, Domaine Bayssan (alt. 37 m)	10,8	16,6	22,3	8	2-oct.	26,4	4-oct.	-0,1°C
Murviel-les-béziers sa, château de Coujan* (alt. 137 m)	10,7	16,6	22,6	6,9	18-oct.	26,9	4-oct.	0,2°C
Portiragnes, Beziers-Vias aéroport* (alt. 16 m)	10,8	16,6	22,5	7,1	18-oct.	26,9	4-oct.	-0,2°C
Puisserguier, domaine de la Guirauda (alt. 70 m)	9,6	16,4	23,3	5,7	16-oct.	27,5	8-oct.	0,2°C
Basse Vallée de l'Hérault								
Marseillan, Domaine de Vassal (alt. 3 m)	12,4	17,1	21,7	9,4	2-oct.	27,9	4-oct.	0,1°C
Pézenas-Tourbes, Lycée Bonne Terre* (alt. 40 m)	11,3	17,7	24,1	7,3	18-oct.	29,2	4-oct.	1,1°C
Roujan (alt. 77 m)	8,9	15,5	22,1	5,1	3-oct.	26	4-oct.	0,0°C
Servian, le puech Arnaud (alt. 50 m)	9,4	16,2	23	5,5	18-oct.	27,7	4-oct.	-0,2°C
Villeveyrac (alt. 31 m)	10,1	16,5	23	6	24-oct.	28	4-oct.	-0,1°C
Moyenne Vallée de l'Hérault								
Plaissan (alt. m)	8,8	15,8	22,9	4,2	18-oct.	26,9	11-oct.	-0,3°C
Saint-Jean-de-Fos (alt. 69m)	8,6	15,9	23,3	3,7	2-oct.	27,5	11-oct.	nc***
Saint-André-de-Sangonis, Bourg* (alt. 88 m)	9,8	16,3	22,8	6,2	2-oct.	27,2	11-oct.	-0,1°C
MontPELLIÉRAIS								
Courmonsec - Fabrègues (alt. m)	10,1	16,8	23,6	6,2	24-oct.	28,3	4-oct.	0,3°C
Entre-vignes, bois de l'Hôpital (alt. 63 m)	10,3	16,5	22,7	5	27-oct.	27,2	11-oct.	0,0°C
Frontignan (alt. 31 m)	12,4	17,3	22,2	8,5	3-oct.	27,9	4-oct.	0,1°C
Marsillargues, mas de Carrière c.e.h.m (alt. 2 m)	10,2	16,8	23,4	4,5	27-oct.	28,3	11-oct.	0,3°C
Mauguio, Montpellier aéroport* (alt. 2 m)	11,6	17,1	22,6	8,2	28-oct.	27,7	4-oct.	0,1°C
Montarnaud, Le Bois d'Arnaud* (alt. 142 m)	9,8	16	22,3	6	3-oct.	26,4	11-oct.	0,1°C
Montpellier, Château d'Ô (alt. 63 m)	11,3	17,1	22,9	8	28-oct.	27,2	11-oct.	0,1°C
Saint-Drézéry (alt. 75 m)	10,3	16,4	22,5	3,7	27-oct.	27,4	11-oct.	0,0°C
Sète, Sémaphore* (alt. 92 m)	14,4	17,8	21,1	11,4	27-oct.	27,5	4-oct.	0,3°C
Villeneuve-les-Maguelonne, domaine du Chapitre (alt. 2 m)	12	17,2	22,3	8,9	24-oct.	27,3	4-oct.	0,4°C
Nord MontPELLIÉRAIS								
Prades-le-Lez, Restinclières* (alt. 89 m)	7,7	15,3	22,9	3,6	2-oct.	27,2	11-oct.	-0,4°C
Saint-Jean-de-Buèges (alt. 187 m)	9,2	16	22,8	4,1	18-oct.	27,9	11-oct.	0,0°C
Saint-Martin-de-Londres* (alt. 194 m)	8,5	14,9	21,3	4,2	18-oct.	24,9	11-oct.	-0,1°C
Vallfauès, la Plaine (alt. 125 m)	8,7	15,8	23	4,6	29-oct.	27,8	11-oct.	0,2°C

* Stations météorologiques issues du réseau de Météo-France
 ** Moyenne 2011-2020 // ***Ecart/Moyenne : voir symbologie de "Classe écart et codes couleur"





TEMPERATURES d'octobre 2025 en °C

Commentaire

Les températures moyennes sont généralement de saison (proches des moyennes) à assez douces (dans cinq stations), exceptionnellement assez froides dans une station (à Béziers, La Courtade) et douce (à Pézenas-Tourbes). Elles présentent un écart à la moyenne (2011-2020) compris entre **-0,7°C** et **1,1°C** (voir carte de l'écart thermique à la moyenne, page suivante).

La 1^{re} décades est douce à très douce, la 2^e est assez douce à très douce et la 3^e est de saison à assez douce (assez froide le 26 et très douce le 30). Ce mois d'octobre 2025 est relativement différent de celui de 2024 aux températures globalement assez douces à douces et très ponctuellement de saison. Ces températures présentent un écart à la moyenne globalement compris entre **+0,5°C** et **+1,5°C**.

Evapotranspiration d'octobre 2025

(E.T.P. Penman Monteith en mm Source Météo France _ Moyenne 1976- 2005)

ETP octobre 2025	D1	D2	D3	Total	Ecart à la moyenne en %
ETP Plein Champ	41	30	27	99	41
ETP Serre	28	25	17	70	6

L'ETP plein champ est largement supérieur à la moyenne avec un écart de +41%.








L'ETP Serre est légèrement supérieur à la moyenne avec un écart de +6%.

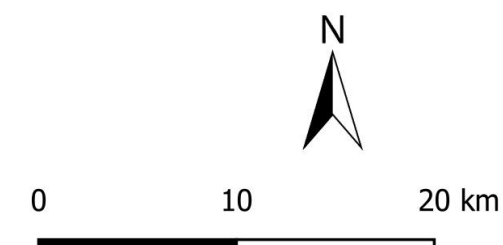
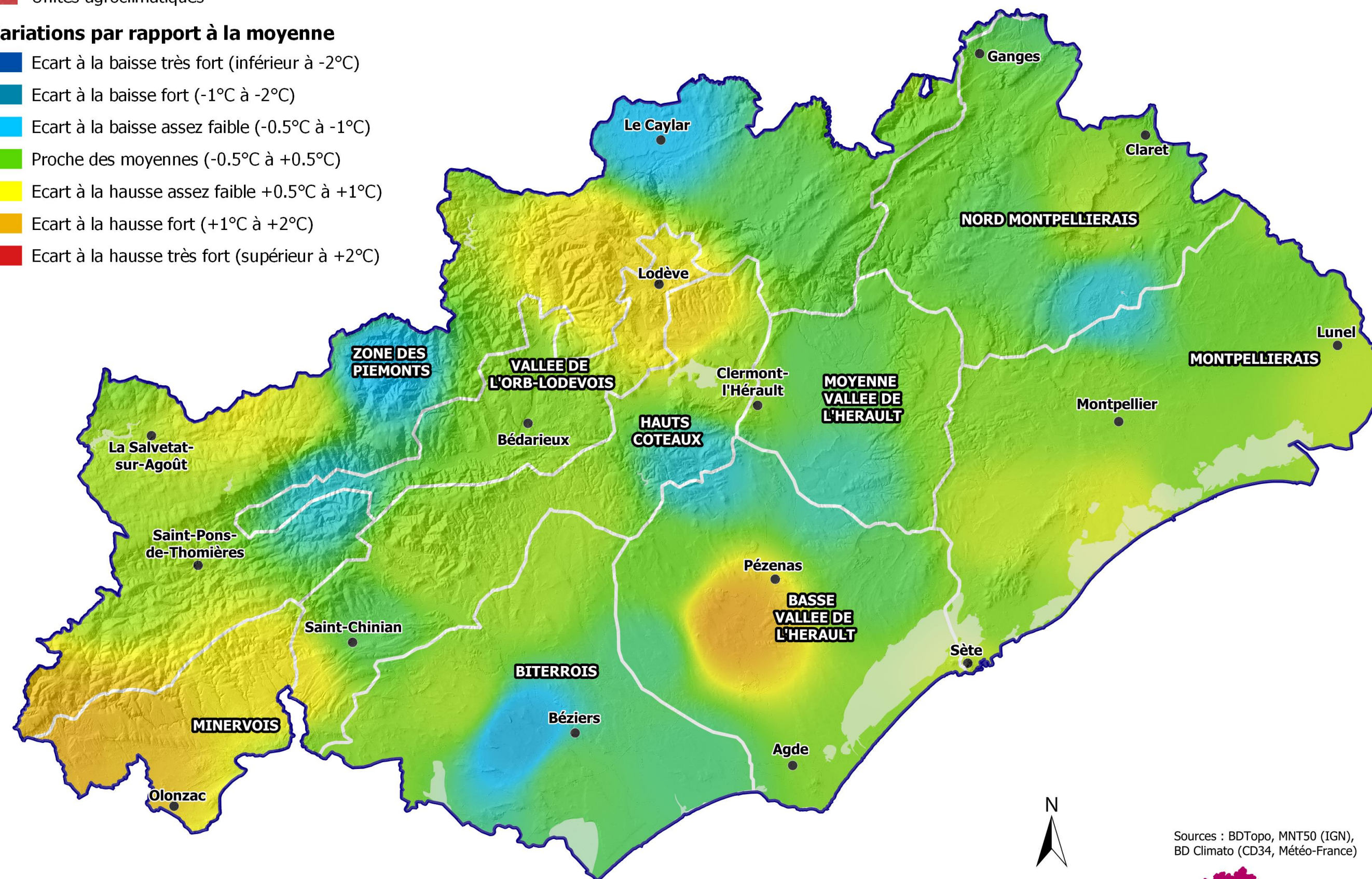
ETP prévisible novembre 2025	D1	D2	D3	Total
ETP Plein Champ	18	18	15	51
ETP Serre	13	12	10	25

Ecart de température par rapport à la moyenne (2011 - 2020) - Octobre 2025

 Unités agroclimatiques

Variations par rapport à la moyenne

-  Ecart à la baisse très fort (inférieur à -2°C)
-  Ecart à la baisse fort (-1°C à -2°C)
-  Ecart à la baisse assez faible (-0.5°C à -1°C)
-  Proche des moyennes (-0.5°C à +0.5°C)
-  Ecart à la hausse assez faible +0.5°C à +1°C)
-  Ecart à la hausse fort (+1°C à +2°C)
-  Ecart à la hausse très fort (supérieur à +2°C)



Sources : BDTopo, MNT50 (IGN),
BD Climato (CD34, Météo-France)



RECHARGE PLUVIOMETRIQUE HIVERNALE

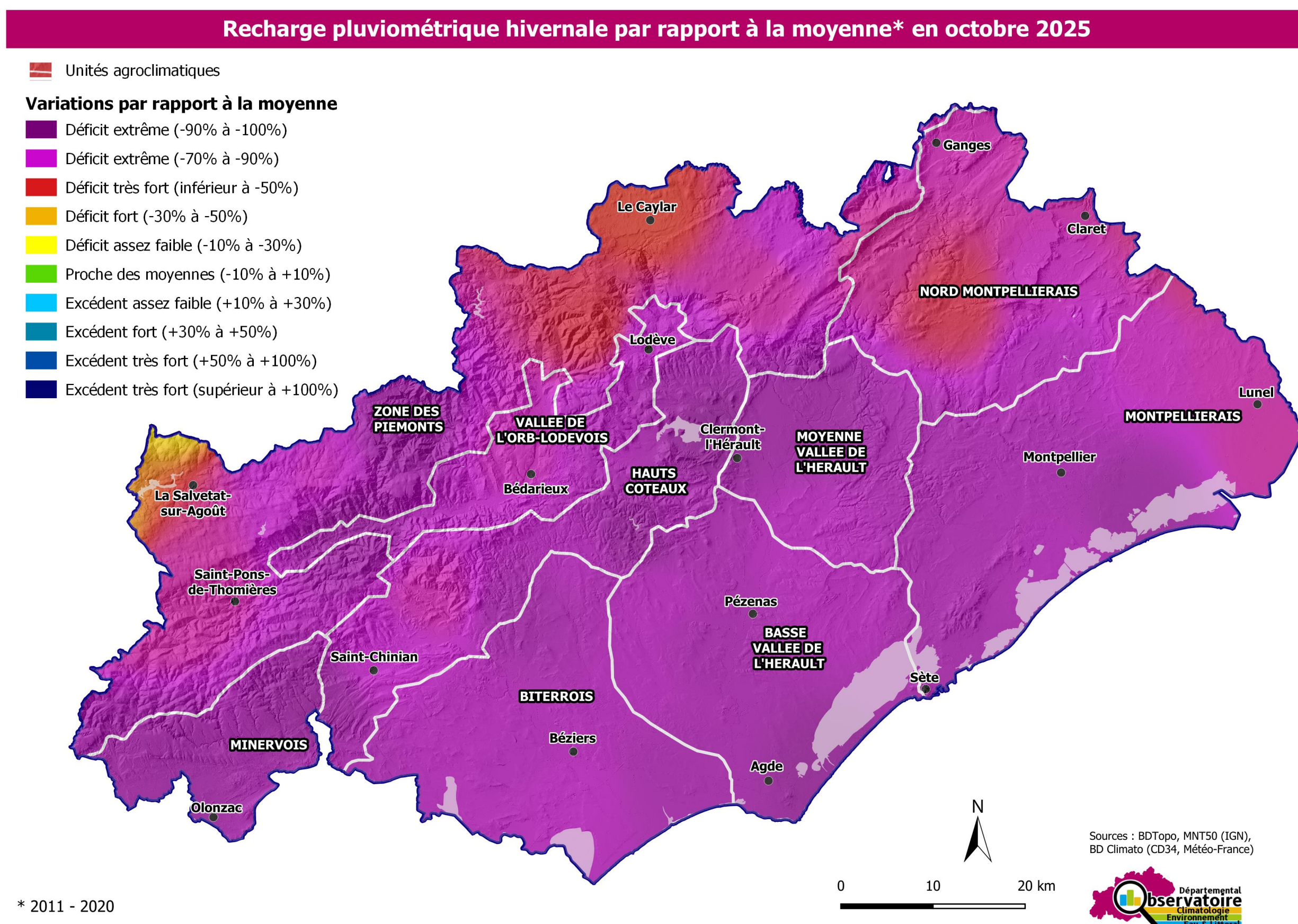
La pluviométrie participe à la recharge en eau des sols et des nappes phréatiques. Dans le département de l'Hérault, soumis au climat méditerranéen, sols et plantes sont très dépendants des ressources en eau. Les périodes successives de sécheresse, intensifiées par le changement climatique, y sont d'autant plus préjudiciables.

Dans ce contexte particulier, la recharge pluviométrique est donc primordiale et la période la plus favorable à cette recharge est l'automne-hiver.

Concernant l'automne-hiver 2025-2026, la recharge pluviométrique est caractérisée par l'écart de la pluviométrie à la moyenne de la pluviométrie (2011-2020) sur la période allant de septembre 2025 à mars 2026 (données mensuelles cumulées sur cette période).

La carte d'octobre ci-dessous représente ainsi l'état de la recharge pluviométrique hivernale fin octobre 2025, par rapport à la moyenne pluviométrique de septembre à octobre (2011-2020).

Les précipitations d'octobre sont hétérogènes et la recharge aussi : elle évolue d'un déficit extrême jusqu'à un déficit fort localement.



INFORMATIONS COMPLEMENTAIRES

- **Moyennes 2011-2020** : A partir de l'édition Infoclim 2022, les moyennes de précipitations et de températures (précédemment 2001–2010) ont été réajustées à la période 2011-2020.
- **Unités agroclimatiques** : A partir de l'édition Infoclim 2022, les données de précipitations et de températures sont réparties dans les tableaux (p 2 et 4) et sur les cartes correspondantes (p 3 et 5), en fonction des territoires des 9 unités agroclimatiques départementales, définies en 2010 dans l'étude conjointe ACH-CD34 _ CA34 (réalisée à partir des paramètres agroclimatiques, études phytosociologiques, facteurs géographiques et expérience de terrain).
- **Classes d'écart pluviométrique et d'écart thermique**

Classes d'écart et code couleur associé utilisés dans Infoclim pour la pluviométrie			
Ecart pluviométrique par rapport à la moyenne* (en %)	Classe	Couleur de la classe et Dénomination en fonction de la saison	
		Automne Hiver	Printemps Eté
Écart entre -90 % et -100%	Déficit extrême	Extrêmement sec	
Écart entre -70 % et -90%	Déficit extrême	Extrêmement sec	
Écart entre -50 % et -70%	Déficit très fort	Très sec	
Écart entre -30 et -50 %	Déficit fort	Sec	
Écart entre -10 et -30 %	Déficit assez faible	Assez sec	
Écart entre -10 et +10 %	Proche des moyennes	De saison	
Écart entre +10 et +30 %	Excédent assez faible	Assez humide	
Écart entre +30 et +50 %	Excédent fort	Humide	
Écart supérieur à +50 %	Excédent très fort	Très humide	
Moyenne* : 2011-2020			

Classes d'écart et code couleur associé utilisés dans Infoclim pour les températures			
Ecart de température par rapport à la moyenne* (en °C)	Classe	Couleur de la classe et Dénomination en fonction de la saison	
		Automne Hiver	Printemps Eté
Écart inférieur à -2 °C	Ecart à la baisse très fort	Très froid	Très frais
Écart entre -1 et -2 °C	Ecart à la baisse fort	Froid	Frais
Écart entre -0,5 et -1 °C	Ecart à la baisse assez faible	Assez froid	Assez frais
Écart entre -0,5 et +0,5 °C	Proche des moyennes	De saison	
Écart entre +0,5 et +1 °C	Ecart à la hausse assez faible	Assez doux	Assez chaud
Écart entre +1 et +2 °C	Ecart à la hausse fort	Doux	Chaud
Écart supérieur à +2 °C	Ecart à la hausse très fort	Très doux	Très chaud
Écart supérieur à +3 °C	Ecart à la hausse extrême	Extrêmement doux	Extrêmement chaud
Moyenne* : 2011-2020			

- **ODCEEL** : Observatoire Départemental Climatologie Eau Environnement Littoral
Les données de climatologie sont traitées dans la base de données de l'Observatoire Départemental Climatologie Eau Environnement Littoral
Dans le cadre de l'Open Data, les données départementales sont soit téléchargeables sur le site « odee.herault.fr » à la rubrique climatologie soit accessibles grâce au QR code ci-dessous



- **OV : Observatoire Viticole**
Sur le site de L'Observatoire Viticole <http://obs.viti.herault.fr/>, des informations complémentaires sur la thématique Climatologie et Pédologie.