

## SOMMAIRE

Evolution mensuelle  
Les précipitations  
Les températures  
E.T.P  
Recharge pluviométrique hivernale  
Infos complémentaires

## EVOLUTION MENSUELLE

**Mois aux pluies globalement très hétérogènes,  
très excédentaires et localement très déficitaires  
Températures assez douces à « chaudes »  
Assez venté**

### **Du 1<sup>er</sup> au 6 : Grand soleil, très doux, flux Nord dominant**

Du 2 au 6, grand soleil. Températures moyennes très douces à « chaudes ». Majorité des T° mini absolues du 4 au 6. Froid jusqu'à -4 à Montpellier. Vent Nord à Nord-Est, assez faible.

### **Du 7 au 8 : Soleil, nuages, pluies, de saison à très froid, vigil. neige-verglas, flux variable**

Soleil avec nuages. Températures moyennes de saison à très froides. Fortes pluies le 8, présence de neige à partir de 600m (ex : cumul 15-20cm dans les hauts cantons). Vent Sud-Est fort avec rafales le 7. Le 8, vent Sud-Ouest avec rafales, et vigilance jaune neige-verglas et crues.

### **Du 9 au 10 : Grand soleil, voile nuageux, brouillard, de saison à froid, vigil. neige-verglas, flux variable**

Grand soleil avec voile nuageux, brouillard localisé. Températures moyennes de saison à froides. Faibles pluies. Le 9, vigilance jaune neige-verglas et crues. Vent Nord et Nord-Est plutôt faibles.

### **Du 11 au 12 : Nuages et soleil, pluies, brouillard, de saison, flux variable**

Nuages, soleil et brouillard localisé. Températures de saison. Faibles pluies. Vent Sud-Est fort et Est assez faible.

### **Du 13 au 16 : Soleil, quelques nuages, froid à très doux, flux variable**

Globalement grand soleil et quelques nuages, brouillard localisé. Gelées le 15. Températures moyennes assez froides à très douces. Majorité des T° maxi et mini absolues. Vent Nord-Ouest, puis Nord et Nord-Est globalement faible.

### **Du 17 au 22 : Nuages et soleil, ondées, assez froid à assez doux, flux variable**

Alternance de nuages et soleil, avec ondées et pluies en général assez faibles, sauf le 21 et 22 avec vigilance jaune pluie-inondations-crues (ex : cumul jusqu'à 55mm à Montpellier). Températures moyennes assez froides à douces. Nombreuses T° maxi absolues le 17. Vent variable, Est à Sud-Est, assez faible à assez fort, avec rafales le 19, 21 et 22.

### **Du 23 au 26 : Nuages, soleil, petites pluies, de saison à très doux, flux variable**

Alternance de soleil et nuages, hormis le 26 grand soleil, brouillard localisé. Rares ondées. Températures moyennes de saison à douces. Vent Nord-Est assez faible puis Nord-Ouest fort à très fort avec rafales à partir du 25.

### **Du 27 au 28 : Soleil, nuages, très doux à chaud, flux variable**

Alternance de soleil et nuages. Températures moyennes douces à chaudes. T° maxi absolues le 27. Vent variable et Nord le 28, faible.

**Rq : épisode de « vigilance météorologique orange, jaune... »** : information sur les risques météorologiques élaborée par Météo-France avec le réseau Vigicrues du Ministère de la transition écologique et solidaire

## PRECIPITATIONS de FEVRIER 2025 en mm


févr. 2025	Décade 1	Décade 2	Décade 3	Total mois	Ecart / moyenne**	Nb jours pluie***
<b>Zone de Piémont</b>						
<i>Cambon-et-Salvergues, Mas Belbonne* (alt. 897 m)</i>	31,9	18,4	50,5	101	-14%	11
<i>Castanet le Haut (alt. 420 m)</i>	41,7	47,7	53,7	143	26%	11
<i>La Vacquerie, Terrain communal (alt. 614 m)</i>	81,6	28,2	47,7	158	110%	10
<i>Le Caylar, Roquelongue (alt. 728 m)</i>	42,3	13,2	40,5	96	46%	10
<i>Les Plans, la Quille* (alt. 819 m)</i>	53,2	48	71,7	173	123%	13
<b>Vallée de l'Orb-Lodévois</b>						
<i>Brenas (alt. 446m)</i>	65,5	30	0,5	96	57%	10
<i>Bédarioux, aérodrome (alt. 366 m)</i>	42,4	23	29	94	72%	11
<i>Olargues, champ des Horts (alt. 174 m)</i>	41	41	27,5	110	43%	11
<b>Hauts Côteaux</b>						
<i>Cabrières (alt. 113m)</i>	59,5	24	11,5	95	160%	8
<i>Clermont l'Hérault, Salagou (alt. 149 m)</i>	47,5	29	22,5	99	136%	11
<i>Laurens (alt. 186 m)</i>	46,5	23,5	14,5	85	149%	9
<i>Prades sur Vernazobre, La Croix Sainte Eulalie (alt. 107 m)</i>	32	31,5	11	75	91%	9
<i>Roquebrun (alt. 110 m)</i>	37,5	20	12,5	70	60%	10
<i>Soumont, Les Caoumelles (alt. 250 m)</i>	55,5	21	42,9	119	145%	10
<b>Minervois</b>						
<i>La Livinière, Ste Eulalie (alt. 201 m)</i>	3	5	8,5	17	-62%	6
<i>Saint-Jean-de-Minervois, les Causses Bas (alt. 256 m)</i>	12,2	19,2	12,6	44	-10%	9
<i>Siran, Najac* (alt. 138 m)</i>	4,8	4,2	5,8	15	-66%	6
<b>Biterrois</b>						
<i>Béziers, la Courtade* (alt. 28 m)</i>	28,2	37,7	6,1	72	113%	6
<i>Béziers-Bayssan, Domaine Bayssan (alt. 37 m)</i>	39	38,5	9	87	146%	6
<i>Murviel-les-béziers sa, château de Coujan* (alt. 137 m)</i>	22	20,6	10,6	53	42%	8
<i>Portiragnes, Beziers-Vias aéroport* (alt. 16 m)</i>	32,7	38,6	4,2	76	79%	5
<i>Puisserguier, domaine de la Guirauda (alt. 70 m)</i>	34,5	46	7	88	196%	8
<b>Basse Vallée de l'Hérault</b>						
<i>Marseillan, Domaine de Vassal (alt. 3 m)</i>	25,5	10,5	7,5	44	23%	6
<i>Pézenas-Tourbes, Lycée Bonne Terre* (alt. 40 m)</i>	37,6	19,7	4	61	75%	6
<i>Roujan (alt. 77 m)</i>	32,5	30,5	11,5	75	112%	8
<i>Servian, le puech Arnaud (alt. 50 m)</i>	37,5	17,5	8,5	64	65%	7
<i>Villeveyrac (alt. 31 m)</i>	41,5	22	8	72	108%	6
<b>Moyenne Vallée de l'Hérault</b>						
<i>Saint-André-de-Sangonis, Bourg* (alt. 88 m)</i>	37,2	38,7	15,8	92	177%	9
<i>Saint-Jean-de-Fos (alt. 69m)</i>	49,5	40	18	108	134%	8
<i>Plaissan (alt. 56m)</i>	44	40	18,5	102,5	292%	7
<b>Montpelliérans</b>						
<i>Courmonsec - Fabrègues (alt. 53m)</i>	41,5	15	26	83	230%	7
<i>Entre-vignes, bois de l'Hôpital (alt. 63 m)</i>	48,5	9,5	58,5	117	315%	8
<i>Frontignan (alt. 31 m)</i>	30,5	26,5	12,5	70	226%	5
<i>Marsillargues, mas de Carrière c.e.h.m (alt. 2 m)</i>	65,4	5,4	54,1	125	280%	8
<i>Mauguio, Montpellier aéroport* (alt. 2 m)</i>	68,5	15,3	17,5	101	212%	6
<i>Montarnaud, Le Bois d'Arnaud* (alt. 142 m)</i>	51,7	58,4	21,7	132	275%	9
<i>Montpellier, Château d'O (alt. 63 m)</i>	56	17	33,5	107	240%	9
<i>Saint-Drézéry (alt. 75 m)</i>	71,5	20,5	55	147	394%	9
<i>Sète, Sémaphore* (alt. 92 m)</i>	33	9,7	15,9	59	94%	6
<i>Villeneuve-les-Maguelonne, domaine du Chapitre (alt. 2 m)</i>	48	6,5	20,4	75	119%	6
<b>Nord Montpelliérans</b>						
<i>Prades-le-Lez, Restinclières* (alt. 89 m)</i>	56,3	29,7	40,2	126	256%	9
<i>Saint-Jean-de-Buèges (alt. 187 m)</i>	98	79,5	50,5	228	276%	10
<i>Saint-Martin-de-Londres* (alt. 194 m)</i>	65,2	84,7	39,2	189	289%	10
<i>Valflaunès, la Plaine (alt. 125 m)</i>	72	55,5	57	185	344%	10

\* Stations météorologiques issues du réseau de Météo-France  
 \*\* Moyenne 2011-2020 // \*\*Ecart/Moyenne : voir symbologie de "Classe écart et codes couleur"  
 \*\*\* Nb jours pluie : les jours de pluie ne sont comptabilisés qu'à partir de la valeur 1 mm  
 \*\*\*\* non communiqué









Les cumuls de précipitations mesurés ci-dessus, varient de 15mm à 228mm. Ils sont très hétérogènes, très fortement excédentaires et localement très déficitaires, avec écarts à la moyenne (2011-2020) de **-66%** à **+394%** (voir carte de l'écart pluviométrique à la moyenne, page suivante). Le nombre de jours de précipitations, compris entre 6 et 13 jours est faible à très fort. La 1<sup>ère</sup> décade est la plus humide, mais la 2<sup>ème</sup> et la 3<sup>ème</sup> décade restent très humides. Ce mois de février 2025 est légèrement différent de celui de 2024, qui globalement était très déficitaire à localement très excédentaire avec écart à la moyenne compris entre **-58%** et **+60%**.

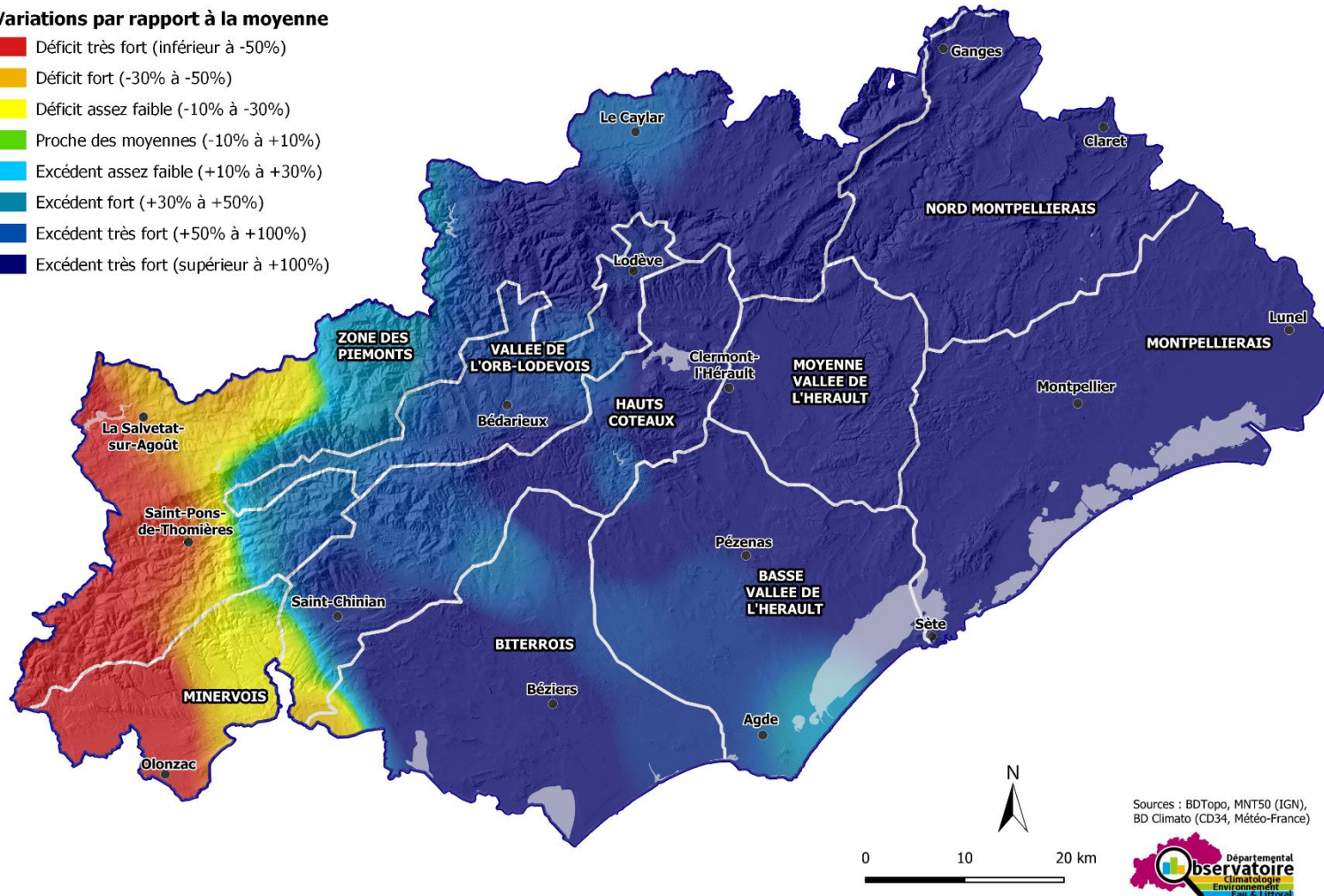


## Ecart pluviométrique par rapport à la moyenne (2011 - 2020) - Février 2025

 Unités agroclimatiques

### Variations par rapport à la moyenne

-  Déficit très fort (inférieur à -50%)
-  Déficit fort (-30% à -50%)
-  Déficit assez faible (-10% à -30%)
-  Proche des moyennes (-10% à +10%)
-  Excédent assez faible (+10% à +30%)
-  Excédent fort (+30% à +50%)
-  Excédent très fort (+50% à +100%)
-  Excédent très fort (supérieur à +100%)



Sources : BDTopo, MNT50 (IGN),  
BD Climato (CD34, Météo-France)





## TEMPERATURES de FEVRIER 2025 en °C

févr. 2025	T° Min moy	T° moy	T° Max moy	T° Min absolue	date T° Min absolue	T° Max absolue	date T° Max absolue	Ecart / moyenne**
<b>Zone de Piémont</b>								
Cambon-et-Salvergues, Mas Belbonne* (alt. 897 m)	1,3	5,1	8,8	-4,8	15-févr.	15,9	16-févr.	2,1°C
Castanet le Haut (alt. 420 m)	4,1	7,7	11,2	-1,9	7-févr.	16,1	17-févr.	1,8°C
La Vacquerie, Terrain communal (alt. 614 m)	2,2	6,4	10,5	-5,3	15-févr.	15,9	17-févr.	1,7°C
Le Caylar, Roquelongue (alt. 728 m)	1,5	5,6	9,6	-6,3	15-févr.	14,5	16-févr.	2,2°C
Les Plans, la Quille* (alt. 819 m)	2,3	5,1	7,9	-2,3	1-févr.	13,6	16-févr.	2,2°C
<b>Vallée de l'Orb-Lodévois</b>								
Brenas (alt. 446m)	5,6	8,5	11,2	0,7	8-févr.	15,9	17-févr.	nc****
Bédarieux, aérodrome (alt. 366 m)	4,8	8,5	12,1	-2,5	16-févr.	17,1	17-févr.	1,9°C
Olargues, champ des Horts (alt. 174 m)	4,1	9,1	14	-2,3	16-févr.	19,7	17-févr.	1,3°C
<b>Hauts Côteaux</b>								
Cabrières (alt. 113m)	4,4	9,3	14,2	-2,7	15-févr.	19,8	17-févr.	0,6°C
Clermont l'Hérault, Salagou (alt. 149 m)	5,6	9,8	13,9	-1,3	15-févr.	17,9	28-févr.	1,4°C
Laurens (alt. 186 m)	5,7	9,5	13,2	0	15-févr.	17,9	17-févr.	1,4°C
Prades sur Vernazobre, La Croix Sainte Eulalie (alt. 107 m)	4,4	9,4	14,3	-2,7	15-févr.	18,9	17-févr.	1,4°C
Roquebrun (alt. 110 m)	5,1	9,8	14,5	-1,3	15-févr.	19,7	17-févr.	1,2°C
Soumont, Les Caumelles (alt. 250 m)	6	9,8	13,6	0,3	15-févr.	19	17-févr.	1,7°C
<b>Minervois</b>								
La Livinière, Ste Eulalie (alt. 201 m)	5,2	9,9	14,5	-0,2	9-févr.	18,8	17-févr.	2,0°C
Saint-Jean-de-Minervois, les Causses Bas (alt. 256 m)	5,6	9,7	13,7	-0,7	15-févr.	19,9	17-févr.	1,7°C
Siran, Najac* (alt. 138 m)	6	10,1	14,1	0,1	9-févr.	18,1	23-févr.	1,8°C
<b>Bitertois</b>								
Béziers, la Courtade* (alt. 28 m)	4,3	9,6	14,9	-4,1	6-févr.	18,1	17-févr.	0,9°C
Béziers-Bayssan, Domaine Bayssan (alt. 37 m)	4,8	9,5	14,1	-2,2	15-févr.	17,3	17-févr.	1,0°C
Murviel-les-béziers sa, château de Coujan* (alt. 137 m)	5,3	9,6	13,8	-0,4	9-févr.	18,4	17-févr.	1,5°C
Portiragnes, Beziers-Vias aéroport* (alt. 16 m)	5	9,6	14,1	-1,9	4-févr.	17,2	13-févr.	1,2°C
Puisserguier, domaine de la Guirade (alt. 70 m)	4,7	9,7	14,6	-1,8	4-févr.	19,5	17-févr.	1,5°C
<b>Basse Vallée de l'Hérault</b>								
Marseillan, Domaine de Vassal (alt. 3 m)	6,1	9,7	13,3	-0,5	6-févr.	17,1	13-févr.	0,8°C
Pézenas-Tourbes, Lycée Bonne Terre* (alt. 40 m)	5,3	10,1	14,9	-1,5	15-févr.	17,6	5-févr.	1,6°C
Roujan (alt. 77 m)	3,8	8,6	13,4	-3,6	15-févr.	16,2	17-févr.	1,0°C
Servian, le puech Arnaud (alt. 50 m)	4,8	9,5	14,2	-2,3	6-févr.	16,9	17-févr.	1,2°C
Villeveyrac (alt. 31 m)	4,3	9,3	14,2	-2,9	4-févr.	17,8	27-févr.	0,9°C
<b>Moyenne Vallée de l'Hérault</b>								
Plaisan (alt. 56m)	4	9,2	14,3	-3,1	6-févr.	18	17-févr.	1,1°C
Saint-Jean-de-Fos (alt. 69m)	4	9,3	14,5	-2,4	4-févr.	18,9	27-févr.	nc****
Saint-André-de-Sangonis, Bourg* (alt. 88 m)	4,6	9,3	14	-1,9	16-févr.	17,8	27-févr.	1,0°C
<b>Montpelliérans</b>								
Courmonsec - Fabrègues (alt. 53m)	4,4	9,4	14,3	-1,9	4-févr.	19,5	27-févr.	1,2°C
Entre-vignes, bois de l'Hôpital (alt. 63 m)	4,7	9,2	13,6	-1	5-févr.	17,2	27-févr.	1,2°C
Frontignan (alt. 31 m)	6	9,8	13,5	-0,8	4-févr.	16,9	13-févr.	0,9°C
Marsillargues, mas de Carrière c.e.h.m (alt. 2 m)	5	9,6	14,2	-1,9	5-févr.	16,8	13-févr.	1,6°C
Mauguio, Montpellier aéroport* (alt. 2 m)	5,1	9,5	13,9	-1,8	5-févr.	16,6	26-févr.	1,0°C
Montarnaud, Le Bois d'Arnaud* (alt. 142 m)	3,6	8,7	13,7	-3	5-févr.	17,9	27-févr.	1,1°C
Montpellier, Château d'O (alt. 63 m)	4,9	9,6	14,2	-1,7	5-févr.	17,7	13-févr.	0,7°C
Saint-Drézéry (alt. 75 m)	4,1	8,9	13,6	-3	5-févr.	17	13-févr.	1,1°C
Sète, Sémaphore* (alt. 92 m)	7,5	10	12,4	2,5	15-févr.	16,2	13-févr.	0,8°C
Villeneuve-les-Maguelonne, domaine du Chapitre (alt. 2 m)	5,5	9,6	13,6	-0,2	4-févr.	17	13-févr.	1,0°C
<b>Nord Montpelliérans</b>								
Prades-le-Lez, Restinclières* (alt. 89 m)	2,8	8,5	14,1	-4,6	5-févr.	17,8	13-févr.	1,2°C
Saint-Jean-de-Buèges (alt. 187 m)	3,6	8,7	13,8	-3,3	15-févr.	18,3	14-févr.	0,6°C
Saint-Martin-de-Londres* (alt. 194 m)	2,8	7,8	12,8	-4,3	5-févr.	16,5	17-févr.	1,0°C
Valfflaunès, la Plaine (alt. 125 m)	3,1	8,6	14	-3,6	4-févr.	17,6	27-févr.	1,3°C

\* Stations météorologiques issues du réseau de Météo-France

\*\* Moyenne 2011-2020 // \*\*Ecart/Moyenne : voir symbologie de "Classe écart et codes couleur"

Les températures moyennes sont assez douces à « chaudes » pour un mois de février. Elles présentent un écart à la moyenne (2011-2020) très fort compris entre **+0.8°C** et **+2.2°C** (voir carte de l'écart thermique à la moyenne, page suivante). La 1<sup>ère</sup> décennie est globalement chaude puis du 8 au 9 fraîche avec toutefois neige sur les reliefs ; après un début de saison, la 2<sup>ème</sup> est assez fraîche à douce ; et la 3<sup>ème</sup> est globalement de saison à chaude avec une période assez fraîche. Ce mois de février 2025 est différent de celui de 2024 très doux à chaud aux écarts à la moyenne globalement compris entre **+2.3°C** et **+3.8°C**.

### Evapotranspiration de Février 2025 :

(E.T.P. Penman Monteith en mm Source Météo France \_ Moyenne 1976- 2005)

ETP février 2025	D1	D2	D3	Total	Ecart en % / moyenne
ETP Plein Champ	11	13	15	39	-21
ETP Serre	13	13	10	36	-10
ETP prévisible mars 2025	D1	D2	D3	Total	
ETP Plein Champ	23	27	34	84	
ETP Serre	23	25	35	48	








L'ETP plein champ est bien inférieur à la moyenne avec un écart de -21%.

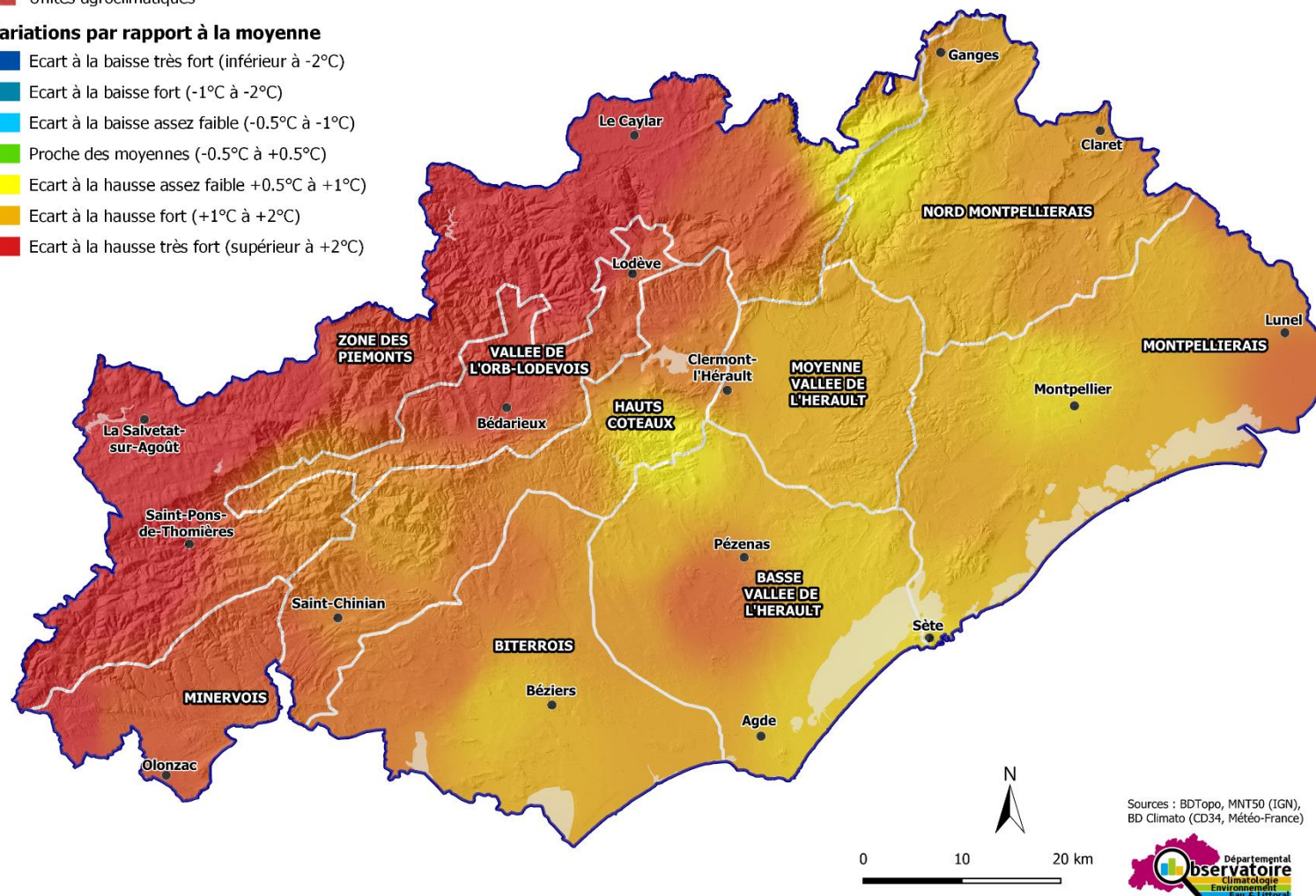
L'ETP Serre est légèrement inférieur à la moyenne avec un écart de -10%.

## Ecart de température par rapport à la moyenne (2011 - 2020) - Février 2025

 Unités agroclimatiques

### Variations par rapport à la moyenne

-  Ecart à la baisse très fort (inférieur à -2°C)
-  Ecart à la baisse fort (-1°C à -2°C)
-  Ecart à la baisse assez faible (-0.5°C à -1°C)
-  Proche des moyennes (-0.5°C à +0.5°C)
-  Ecart à la hausse assez faible +0.5°C à +1°C
-  Ecart à la hausse fort (+1°C à +2°C)
-  Ecart à la hausse très fort (supérieur à +2°C)



Sources : BDTopo, MNT50 (IGN),  
BD Climato (CD34, Météo-France)



LE DEPARTEMENT

1977 avenue des Moulins - 34087 Montpellier cedex 4

Tél. : 04 67 67 67 67 – [www.herault.fr](http://www.herault.fr)

## RECHARGE PLUVIOMETRIQUE HIVERNALE

La pluviométrie participe à la recharge en eau des sols et des nappes phréatiques. Dans le département de l'Hérault, soumis au climat méditerranéen, sols et plantes sont très dépendants des ressources en eau. Les périodes successives de sécheresse, intensifiées par le changement climatique, y sont d'autant plus préjudiciables.

Dans ce contexte particulier, la recharge pluviométrique est donc primordiale et la période la plus favorable à cette recharge est l'automne-hiver.

Dans ce chapitre nous avons voulu répondre à nos propres questionnements et à la demande de partenaires, en illustrant cette notion de recharge pluviométrique hivernale par des cartes.

Pour 2024-2025, nous l'avons caractérisée par l'écart de la pluviométrie à la moyenne de la pluviométrie (2011-2020), sur la période « septembre 2024 à mars 2025 ».

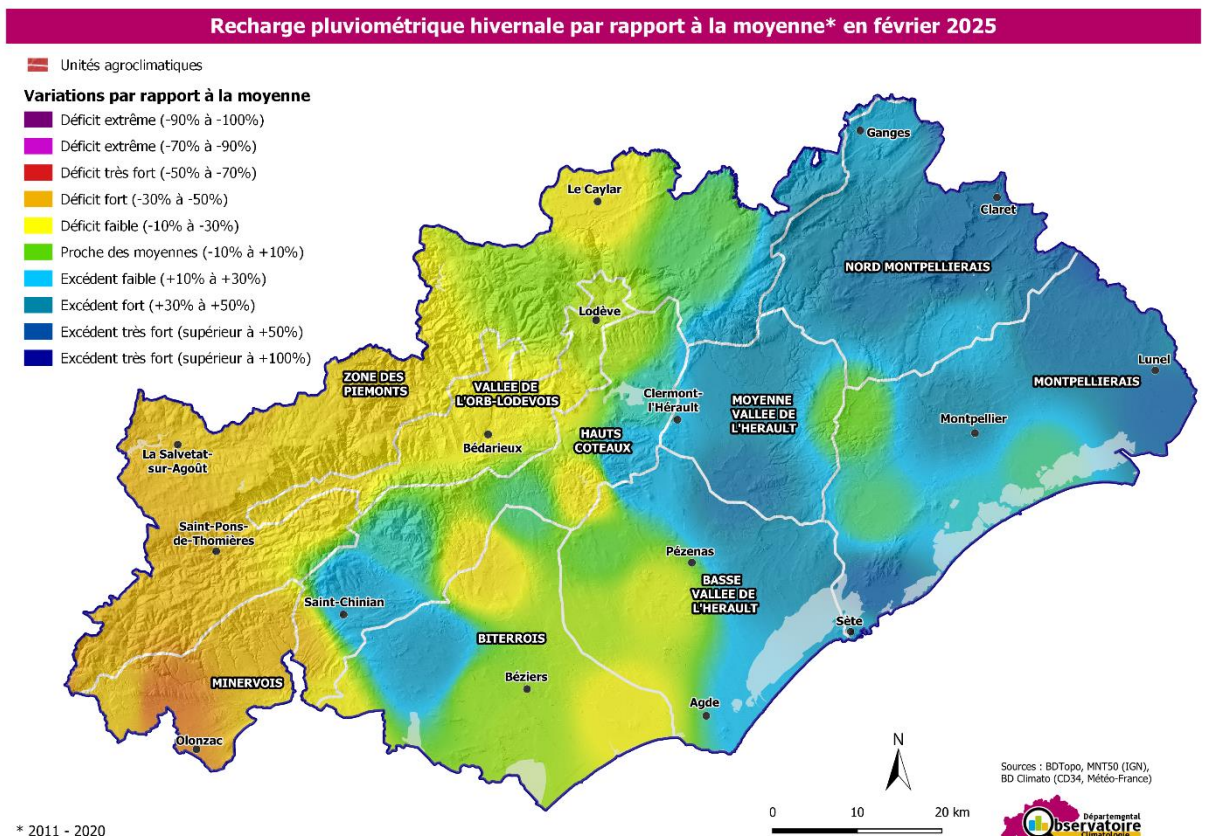
Les cartes imagent l'évolution de cette recharge pluviométrique, cumulée mois après mois.

Ainsi, la 1<sup>ère</sup> carte représentait l'état de la recharge pluviométrique fin septembre 2024 par rapport à la moyenne pluviométrique de septembre (2011-2020).

La 2<sup>ème</sup> carte représentait l'état de la recharge pluviométrique fin octobre 2024 par rapport à la moyenne pluviométrique de septembre à octobre (2011-2020).

Et ainsi de suite.

Vous pouvez ainsi visualiser, sur la carte ci-dessous, l'état de la recharge pluviométrique fin février, pour la période septembre 2024 à février 2025 qui se traduit encore par une **dichotomie globale Est – Ouest toujours présente, avec à l'Ouest, un bilan à tendance à fort déficit, à l'Est, un bilan à tendance moyen à fort excédent**.





## INFORMATIONS COMPLEMENTAIRES

- **Moyennes 2011-2020** : A partir de l'édition Infoclim 2022, les moyennes de précipitations et de températures (précédemment 2001–2010) ont été réajustées à la période 2011-2020.
- **Unités agroclimatiques** : A partir de l'édition Infoclim 2022, les données de précipitations et de températures sont réparties dans les tableaux (p 2 et 4) et sur les cartes correspondantes (p 3 et 5), en fonction des territoires des 9 unités agroclimatiques départementales, définies en 2010 dans l'étude conjointe ACH-CD34 \_ CA34 (réalisée à partir des paramètres agroclimatiques, études phytosociologiques, facteurs géographiques et expérience de terrain).
- **Classes d'écart pluviométrique et d'écart thermique**

Classes d'écart et code couleur associés utilisés dans Infoclim pour la pluviométrie			
Ecart pluviométrique par rapport à la moyenne* (en %)	Classe	Couleur de la classe et Dénomination en fonction de la saison	
		Automne Hiver	Printemps Eté
Écart inférieur à -50 %	Déficit très fort	Très sec	
Écart entre -30 et -50 %	Déficit fort	Sec	
Écart entre -10 et -30 %	Déficit assez faible	Assez sec	
Écart entre -10 et +10 %	Proche des moyennes	De saison	
Écart entre +10 et +30 %	Excédent assez faible	Assez humide	
Écart entre +30 et +50 %	Excédent fort	Humide	
Écart supérieur à +50 %	Excédent très fort	Très humide	
<i>Moyenne* : 2011-2020</i>			

Classes d'écart et code couleur associés utilisés dans Infoclim pour les températures			
Ecart de température par rapport à la moyenne* (en °C)	Classe	Couleur de la classe et Dénomination en fonction de la saison	
		Automne Hiver	Printemps Eté
Écart inférieur à -2 °C	Ecart à la baisse très fort	Très froid	Très frais
Écart entre -1 et -2 °C	Ecart à la baisse fort	Froid	Frais
Écart entre -0,5 et -1 °C	Ecart à la baisse assez faible	Assez froid	Assez frais
Écart entre -0,5 et +0,5 °C	Proche des moyennes	De saison	
Écart entre +0,5 et +1 °C	Ecart à la hausse assez faible	Assez doux	Assez chaud
Écart entre +1 et +2 °C	Ecart à la hausse fort	Doux	Chaud
Écart supérieur à +2 °C	Ecart à la hausse très fort	Très doux	Très chaud
<i>Moyenne* : 2011-2020</i>			

- **ODCEEL : Observatoire Départemental Climatologie Eau Environnement Littoral**

Les données de climatologie sont traitées dans la base de données de l'Observatoire Départemental Climatologie Eau Environnement Littoral

Dans le cadre de l'Open Data, les données départementales sont soit téléchargeables sur le site «odee.herault.fr» à la rubrique [climatologie](#) soit accessibles grâce au QR code ci-dessous



- **OV : Observatoire Viticole**

Sur le site de l'Observatoire Viticole <http://obs.viti.herault.fr/>, des informations complémentaires sur la thématique Climatologie et Pédologie (site en cours de réfection)