

SOMMAIRE

Evolution mensuelle
Les précipitations
Les températures
E.T.P
Recharge pluviométrique hivernale
Infos complémentaires

EVOLUTION MENSUELLE

**Mois aux pluies très hétérogènes,
avec forts déficits à très forts excédents
Températures de saison à assez douces
Assez peu venté**

Du 1^{er} au 3 : Nuages et soleil, faibles pluies, très froid à doux, flux dominant Nord

Nuages dominants, faibles pluies le 1er. Du 1er au 2, brouillard dense. Températures moyennes globalement froides à douces, ponctuellement avec gelées. Le 1^{er}, vent Est faible, du 2 au 3, vent Nord assez faible.

Du 4 au 7 : Nuages et soleil, faibles pluies et neige, très froid à très doux, flux variable

Souvent nuageux et faibles pluies. Brouillard dense sur les reliefs, légère neige. Températures moyennes globalement très froides à très douces. Du 4 au 5, vent Sud-Est faible puis soutenu et fortes rafales, puis Ouest.

Du 8 au 12 : Soleil et nuages, ondées, très doux à froid, flux Nord

Soleil et nuages, puis le 12 grand soleil. Du 10 au 11, ondées et pluies faibles, neige à partir de 700m. Le 8, gel et brouillard. Températures moyennes très douces à froides. Le 8, vent Nord-Est assez faible. Le 9 et le 11, vent Nord-Ouest soutenu avec fortes rafales virant le 12 au Nord.

Du 13 au 14 : Grand soleil, très froid, flux Nord

Grand soleil. Températures moyennes très froides, ponctuellement jusqu'à -10°C. Le 27, majeure partie des T° mini absolues. Vent Nord assez faible à faible.

Du 15 au 16 : Grand soleil, voile nuageux, froid à doux, flux Nord

Grand soleil et voile nuageux. Températures moyennes froides à douces, localement T° mini jusqu'à -8°C. Vent Nord-Ouest à Nord-Est, assez faible.

Du 17 au 19 : Grand soleil et nuages, de saison à assez doux, flux Nord

Grand soleil. Le 19, alternance nuages-soleil. Températures moyennes de saison à assez douces, localement T° mini froides jusqu'à -8°C sur les hauteurs. Vent Nord assez faible à faible.

Du 20 au 22 : Alternance soleil-nuages, pluies, assez doux à assez froid, flux Nord-Est

Du 20 au 21, soleil et nuages puis le 22, nuages dominants. Localement fortes pluies (ex de cumuls, Laurens 87mm, Brenas 82mm). Températures moyennes assez douces à assez froides. Vent Nord-Est assez faible à faible.

Du 23 au 24 : Soleil et nuages, très doux à assez froid, flux Nord-Ouest dominant

Soleil et quelques nuages, puis grand soleil. Sur les hauteurs, brouillard dense et gelées. Températures moyennes très douces à assez froides. Le 23, vent Nord-Ouest modéré, tournant le 24 au Nord-Est assez faible.

Du 25 au 26 : Assez nuageux, assez doux à doux, flux Sud-Est

Globalement nuageux. Le 25, brouillard dense sur les hauteurs. Températures moyennes assez douces à douces. Vent Sud-Est, modéré à assez faible.

Du 27 au 28 : Alternance soleil nuages, doux à très doux, flux variable

Alternance soleil-nuages, avec quelques pluies. Localement de la neige à partir de 1000m. Températures moyennes douces à très douces. Le 27, la quasi-totalité des T° maxi absolues sont représentées. Le 27, vent Nord-Ouest modéré avec fortes rafales. Le 28, vent d'Ouest modéré et fortes rafales.

Du 29 au 31 : Soleil et nuages, pluies, assez doux, flux Sud-Est dominant

Soleil et nuages. Pluies localement fortes et orageuses (ex : 43mm, Montpellier le 30) sous vigilance jaune. Faible neige dès 300m. Températures moyennes assez douces. Vent Sud-Est avec rafales, puis Nord-Ouest modéré.

Rq : épisode de « vigilance météorologique orange, jaune... » : information sur les risques météorologiques élaborée par Météo-France avec le réseau Vigicrues du Ministère de la transition écologique et solidaire

PRECIPITATIONS de JANVIER 2025 en mm

janv. 2025	Décade 1	Décade 2	Décade 3	Total mois	Ecart / moyenne**	Nb jours pluie***
Zone de Piémont						
<i>Cambon-et-Salvergues, Mas Belbonne* (alt. 897 m)</i>	40,2	32,6	48,2	121	-2%	15
<i>Castanet le Haut (alt. 420 m)</i>	23,5	29,2	49,2	102	-21%	12
<i>La Vacquerie, Terrain communal (alt. 614 m)</i>	10	38,1	65,7	114	25%	12
<i>Le Caylar, Roquelongue (alt. 728 m)</i>	10,4	21	24,6	56	-31%	10
<i>Les Plans, la Quille* (alt. 819 m)</i>	31,8	35,2	32,4	99	13%	15
Vallée de l'Orb-Lodévois						
<i>Brenas (alt. 446)</i>	6	69	33	108	26%	10
<i>Bédarieux, aéroport (alt. 366 m)</i>	6,8	27,4	28,8	63	3%	8
<i>Olargues, champ des Horts (alt. 174 m)</i>	12	14,5	34	61	-18%	11
Hauts Côteaux						
<i>Cabrières (alt. 113m)</i>	4	61	38,5	104	114%	6
<i>Clermont l'Hérault, Salagou (alt. 149 m)</i>	4,5	43,5	56,5	105	63%	9
<i>Laurens (alt. 186 m)</i>	3,5	71,5	34,5	110	155%	8
<i>Prades sur Vernazobre, La Croix Sainte Eulalie (alt. 107 m)</i>	4,5	5	40,5	50	19%	7
<i>Roquebrun (alt. 110 m)</i>	5	5,5	27	38	-8%	8
<i>Soumont, Les Caoumelles (alt. 250 m)</i>	4,8	36,2	40,5	82	29%	7
Minervois						
<i>La Livinière, Ste Eulalie (alt. 201 m)</i>	7	0,5	19,5	27	-54%	6
<i>Saint-Jean-de-Minervois, les Causses Bas (alt. 256 m)</i>	4,2	1,2	28,9	34	-37%	8
<i>Sirar, Najac* (alt. 138 m)</i>	5,6	0,4	17,1	23	-63%	5
Biterrois						
<i>Béziers, la Courtade* (alt. 28 m)</i>	2,2	17,8	15,5	36	13%	6
<i>Béziers-Bayssan, Domaine Bayssan (alt. 37 m)</i>	2	11,5	17,5	31	0%	7
<i>Murviel-les-béziers sa, château de Coujan* (alt. 137 m)</i>	3	5,2	23,9	32	-5%	6
<i>Portiragnes, Beziers-Vias aéroport* (alt. 16 m)</i>	2,6	6	15,2	24	-26%	6
<i>Puisserguier, domaine de la Guirade (alt. 70 m)</i>	2,5	3	35,5	41	20%	6
Basse Vallée de l'Hérault						
<i>Marseillan, Domaine de Vassal (alt. 3 m)</i>	3	9	8,5	21	-37%	6
<i>Pézenas-Tourbes, Lycée Bonne Terre* (alt. 40 m)</i>	3,4	9,4	29,8	43	12%	6
<i>Roujan (alt. 77 m)</i>	2,7	30,2	27	60	51%	6
<i>Servian, le puech Arnaud (alt. 50 m)</i>	4	10	29,5	44	31%	6
<i>Villeveyrac (alt. 31 m)</i>	1	14	14,5	29	-26%	7
Moyenne Vallée de l'Hérault						
<i>Plaisan (alt. 56m)</i>	2	22	31	55	31%	6
<i>Saint-Jean-de-Fos (alt. 69m)</i>	3	29,5	46	79	71%	10
<i>Saint-André-de-Sangonis, Bourg* (alt. 88 m)</i>	1,6	22,6	45,7	70	56%	6
Montpelliérans						
<i>Courmonsec - Fabrègues (alt. 53m)</i>	1,5	12,5	60	74	36%	6
<i>Entre-vignes, bois de l'Hôpital (alt. 63 m)</i>	0,5	8	57	66	38%	6
<i>Frontignan (alt. 31 m)</i>	2	7,5	44,5	54	23%	5
<i>Marsillargues, mas de Carrière c.e.h.m (alt. 2 m)</i>	0,4	9	61,3	71	37%	5
<i>Mauguio, Montpellier aéroport* (alt. 2 m)</i>	0,4	10,9	48,3	60	21%	4
<i>Montarnaud, Le Bois d'Arnaud* (alt. 142 m)</i>	2,2	17,7	87,5	107	53%	9
<i>Montpellier, Château d'Œ (alt. 63 m)</i>	1	17	96,5	115	109%	6
<i>Saint-Drézéry (alt. 75 m)</i>	1,5	14	76	92	42%	6
<i>Sète, Sémaphore* (alt. 92 m)</i>	2	8,4	27,1	38	-3%	6
<i>Villeneuve-les-Maguelonne, domaine du Chapitre (alt. 2 m)</i>	0,5	6,5	38,5	46	2%	4
Nord Montpelliérans						
<i>Prades-le-Lez, Restinclières* (alt. 89 m)</i>	1,2	18,8	86,7	107	65%	6
<i>Saint-Jean-de-Buèges (alt. 187 m)</i>	7	33,5	85	126	40%	12
<i>Saint-Martin-de-Londres* (alt. 194 m)</i>	4,2	29,6	116,8	151	99%	10
<i>Valflaunès, la Plaine (alt. 125 m)</i>	3,5	20,5	101,5	126	67%	9


* Stations météorologiques issues du réseau de Météo-France
 ** Moyenne 2011-2020 // **Ecart/Moyenne : voir symbolologie de "Classe écart et codes couleur"
 *** Nb jours pluie : les jours de pluie ne sont comptabilisés qu'à partir de la valeur 1 mm
 **** non communiqué

Les cumuls de précipitations mesurés ci-dessus varient de 21mm à 151mm. Ils sont très hétérogènes, avec forts déficits à très forts excédents et écarts à la moyenne (2011-2020) compris entre **-63%** à **+155%** (voir carte de l'écart pluviométrique à la moyenne, page suivante).









Le nombre de jours de précipitations, compris entre 4 et 15 jours est faible à très fort. La 1ère décade est légèrement humide ; la 2ème humide et la 3ème très humide. Ce mois de janvier 2025 est similaire à celui de 2024, qui était globalement fortement déficitaire à fortement excédentaire, avec écart à la moyenne compris entre **-50%** à **+155%**.

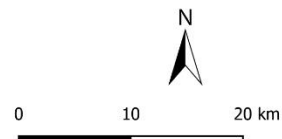
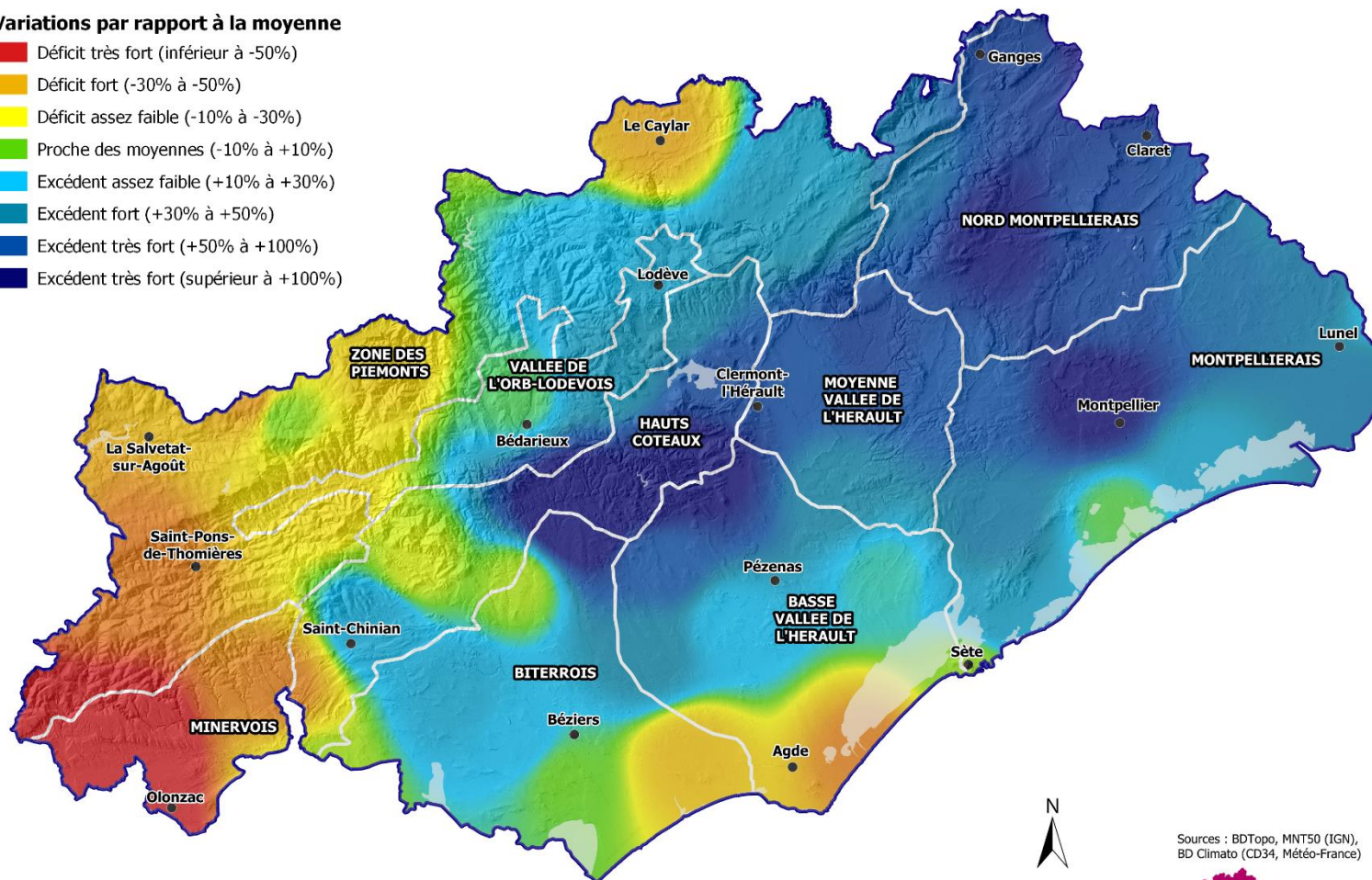


Ecart pluviométrique par rapport à la moyenne (2011 - 2020) - Janvier 2025

 Unités agroclimatiques

Variations par rapport à la moyenne

-  Déficit très fort (inférieur à -50%)
-  Déficit fort (-30% à -50%)
-  Déficit assez faible (-10% à -30%)
-  Proche des moyennes (-10% à +10%)
-  Excédent assez faible (+10% à +30%)
-  Excédent fort (+30% à +50%)
-  Excédent très fort (+50% à +100%)
-  Excédent très fort (supérieur à +100%)



Sources : BDTopo, MNT50 (IGN),
BD Climato (CD34, Météo-France)



LE DEPARTEMENT

1977 avenue des Moulins - 34087 Montpellier cedex 4

Tél. : 04 67 67 67 67 – www.herault.fr

TEMPERATURES de JANVIER 2025 en °C

janv. 2025	T° Min moy	T° moy	T° Max moy	T° Min absolue	date T° Min absolue	T° Max absolue	date T° Max absolue	Ecart / moyenne**
Zone de Piémont								
Cambon-et-Salvergues, Mas Belbonne* (alt. 897 m)	0	4	8	-8,4	14-janv.	14,6	27-janv.	1,0°C
Castanet le Haut (alt. 420 m)	2,9	6,1	9,3	-2,8	16-janv.	14,5	10-janv.	0,6°C
La Vacquerie, Terrain communal (alt. 614 m)	1,2	5,2	9,2	-7,3	14-janv.	15,3	27-janv.	0,7°C
Le Caylar, Roquelongue (alt. 728 m)	0,2	4,1	8	-8,6	16-janv.	14,8	27-janv.	0,9°C
Les Plans, la Quille* (alt. 819 m)	1,4	4,1	6,7	-6,8	13-janv.	13,3	27-janv.	1,4°C
Vallée de l'Orb-Lodévois								
Brenas (alt. 446m)	4,4	7,4	10,3	-2,4	13-janv.	16,3	27-janv.	nc****
Bédarieux, aérodrome (alt. 366 m)	3,6	7,3	11	-4	14-janv.	16,8	27-janv.	1,0°C
Olargues, champ des Horts (alt. 174 m)	3	7,8	12,6	-5,7	14-janv.	19,7	27-janv.	0,3°C
Hauts Côteaux								
Cabrières (alt. 113m)	3,7	8,5	13,2	-4,3	14-janv.	19,1	27-janv.	0,2°C
Clermont l'Hérault, Salagou (alt. 149 m)	4,9	8,8	12,7	-1,9	14-janv.	18,5	27-janv.	0,7°C
Laurens (alt. 186 m)	4,5	8,5	12,4	-1,5	14-janv.	18,1	27-janv.	0,6°C
Prades sur Vernazobre, La Croix Sainte Eulalie (alt. 107 m)	3,2	8,3	13,4	-7	14-janv.	19,2	27-janv.	0,5°C
Roquebrun (alt. 110 m)	4,2	9,1	13,9	-6,1	14-janv.	19,6	27-janv.	0,8°C
Soumont, Les Caoumelles (alt. 250 m)	5,2	8,8	12,4	-1	14-janv.	19,5	27-janv.	0,9°C
Minervois								
La Livinière, Ste Eulalie (alt. 201 m)	3,5	8,3	13,1	-4,8	14-janv.	19,4	10-janv.	0,9°C
Saint-Jean-de-Minervois, les Causses Bas (alt. 256 m)	4,2	8,4	12,5	-6,5	14-janv.	18,6	27-janv.	0,9°C
Siran, Najac* (alt. 138 m)	4,5	8,5	12,5	-3,7	14-janv.	19,6	10-janv.	0,6°C
Biterrois								
Béziers, la Courtade* (alt. 28 m)	3,2	8,5	13,8	-8,6	14-janv.	19,5	10-janv.	0,2°C
Béziers-Bayssan, Domaine Bayssan (alt. 37 m)	3,9	8,5	13,1	-3,2	18-janv.	18,4	10-janv.	0,4°C
Murviel-les-béziers sa, château de Coujan* (alt. 137 m)	4,1	8,6	13,1	-5,7	14-janv.	18,4	10-janv.	0,7°C
Portiragnes, Beziers-Vias aéroport* (alt. 16 m)	3,7	8,6	13,4	-5,7	14-janv.	18,1	9-janv.	0,5°C
Puisserguier, domaine de la Guirade (alt. 70 m)	3,4	8,5	13,5	-7,7	14-janv.	18,8	27-janv.	0,7°C
Basse Vallée de l'Hérault								
Marseillan, Domaine de Vassal (alt. 3 m)	5,3	9,3	13,3	-3,3	14-janv.	17,9	9-janv.	0,7°C
Pézenas-Tourbes, Lycée Bonne Terre* (alt. 40 m)	4,7	9,4	14,1	-6	14-janv.	19,3	9-janv.	1,3°C
Roujan (alt. 77 m)	3,2	7,9	12,5	-6,2	14-janv.	18,4	27-janv.	0,6°C
Servian, le puech Arnaud (alt. 50 m)	3,8	8,6	13,4	-5,1	14-janv.	18,8	27-janv.	0,5°C
Villeveyrac (alt. 31 m)	4	8,7	13,4	-8	14-janv.	18,1	27-janv.	0,6°C
Moyenne Vallée de l'Hérault								
Plaissan (alt. 56m)	3,3	8,3	13,2	-7,5	14-janv.	18	27-janv.	0,6°C
Saint-Jean-de-Fos (alt. 69m)	3,2	8,3	13,4	-8,5	27-janv.	18,2	27-janv.	nc****
Saint-André-de-Sangonis, Bourg* (alt. 88 m)	4,2	8,6	13	-8	14-janv.	17,7	27-janv.	0,6°C
Montpelliérans								
Coumonsec - Fabrègues (alt. 53m)	3,7	8,6	13,5	-6,7	14-janv.	17,7	27-janv.	0,7°C
Entre-vignes, bois de l'Hôpital (alt. 63 m)	3,8	8,1	12,4	-5	14-janv.	17,2	27-janv.	0,5°C
Frontignan (alt. 31 m)	5,2	9,2	13,2	-4,3	14-janv.	18,4	9-janv.	0,5°C
Marsillargues, mas de Carrière c.e.h.m (alt. 2 m)	4,2	8,8	13,4	-5,1	15-janv.	17,7	27-janv.	1,1°C
Mauguio, Montpellier aéroport* (alt. 2 m)	4,4	8,8	13,2	-6,1	14-janv.	18,1	27-janv.	0,7°C
Montarnaud, Le Bois d'Arnaud* (alt. 142 m)	3,3	8,1	12,8	-7,3	14-janv.	17,4	27-janv.	0,8°C
Montpellier, Château d'O (alt. 63 m)	4,3	8,8	13,2	-5	14-janv.	17,9	27-janv.	0,3°C
Saint-Drézéry (alt. 75 m)	3,4	8	12,6	-5,7	15-janv.	17,1	27-janv.	0,4°C
Sète, Sémaphore* (alt. 92 m)	6,9	9,6	12,2	0,3	14-janv.	16,7	9-janv.	0,7°C
Villeneuve-les-Maguelonne, domaine du Chapitre (alt. 2 m)	5,2	9,1	13	-3,8	14-janv.	18,2	9-janv.	0,7°C
Nord Montpelliérans								
Prades-le-Lez, Restinclières* (alt. 89 m)	2,2	7,6	13	-9,4	14-janv.	17,4	27-janv.	0,7°C
Saint-Jean-de-Buèges (alt. 187 m)	3	7,8	12,6	-6,9	14-janv.	18,7	27-janv.	0,2°C
Saint-Martin-de-Londres* (alt. 194 m)	2,4	7,1	11,8	-9,3	14-janv.	15,9	9-janv.	0,7°C
Valflaunès, la Plaine (alt. 125 m)	2,7	7,7	12,6	-6,1	13-janv.	17,4	27-janv.	0,9°C

* Stations météorologiques issues du réseau de Météo-France
** Moyenne 2011-2020 // **Ecart/Moyenne : voir symbolologie de "Classe écart et codes couleur"
**** non communiqué

Les températures moyennes sont globalement de saison à assez douces et très localement douces. Elles présentent un écart à la moyenne (2011-2020) globalement compris entre **+0.2°C** et **+1°C** et très localement entre **+1.1°C** et **+1.4°C** (voir carte de l'écart thermique à la moyenne, page suivante). La 1^{ère} décade débute par une période très douce, la 2^{ème} est globalement fraîche avec gelées, et la 3^{ème} devient douce à chaude et ventée. Ce mois de janvier 2025 est semblable à celui de 2024 de saison à assez doux aux écarts à la moyenne compris entre **-0.1°C** et **+1°C**.

Evapotranspiration de Janvier 2025 :

(E.T.P. Penman Monteith en mm Source Météo France _ Moyenne 1976- 2005)








ETP janvier 2025	D1	D2	D3	Total en mm	Ecart en % / moyenne
ETP Plein Champ	13	15	13	42	-5
ETP Serre	6	9	9	24	-21
ETP prévisible Février 2025	D1	D2	D3	Total en mm	
ETP Plein Champ	16	18	15	49	
ETP Serre	14	15	12	41	

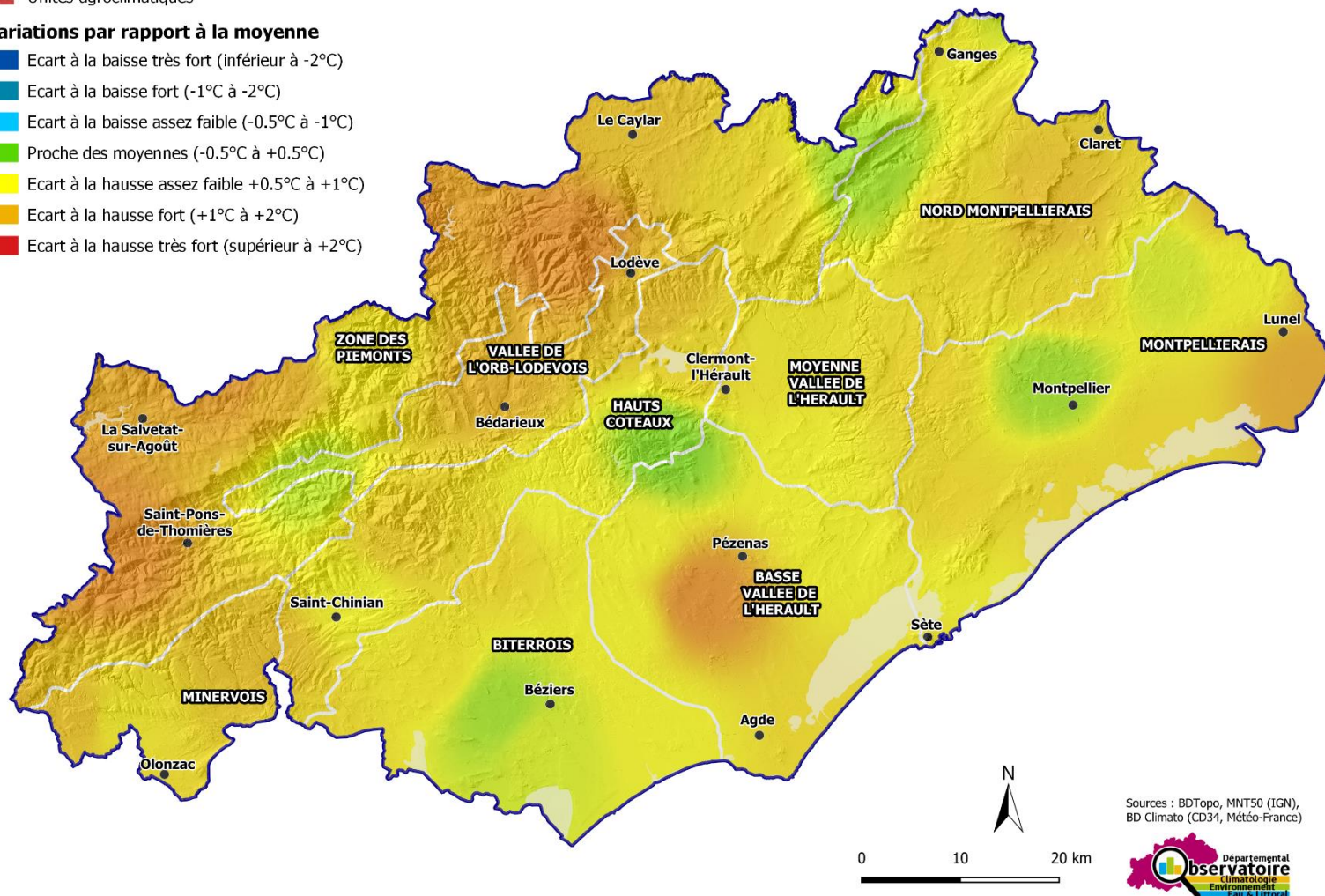
L'ETP plein champ est proche de la moyenne avec un écart de -5%. L'ETP Serre est très inférieure à la moyenne avec un écart de -21%.

Ecart de température par rapport à la moyenne (2011 - 2020) - Janvier 2025

 Unités agroclimatiques

Variations par rapport à la moyenne

-  Ecart à la baisse très fort (inférieur à -2°C)
-  Ecart à la baisse fort (-1°C à -2°C)
-  Ecart à la baisse assez faible (-0.5°C à -1°C)
-  Proche des moyennes (-0.5°C à +0.5°C)
-  Ecart à la hausse assez faible +0.5°C à +1°C)
-  Ecart à la hausse fort (+1°C à +2°C)
-  Ecart à la hausse très fort (supérieur à +2°C)



Sources : BDTopo, MNT50 (IGN),
BD Climato (CD34, Météo-France)



RECHARGE PLUVIOMETRIQUE HIVERNALE

La pluviométrie participe à la recharge en eau des sols et des nappes phréatiques. Dans le département de l'Hérault, soumis au climat méditerranéen, sols et plantes sont très dépendants des ressources en eau. Les périodes successives de sécheresse, intensifiées par le changement climatique, y sont d'autant plus préjudiciables.

Dans ce contexte particulier, la recharge pluviométrique est donc primordiale et la période la plus favorable à cette recharge est l'automne-hiver.

Dans ce chapitre nous avons voulu répondre à nos propres questionnements et à la demande de partenaires, en illustrant cette notion de recharge pluviométrique hivernale par des cartes.

Pour 2024-2025, nous l'avons caractérisée par l'écart de la pluviométrie à la moyenne de la pluviométrie (2011-2020), sur la période « septembre 2024 à mars 2025 ».

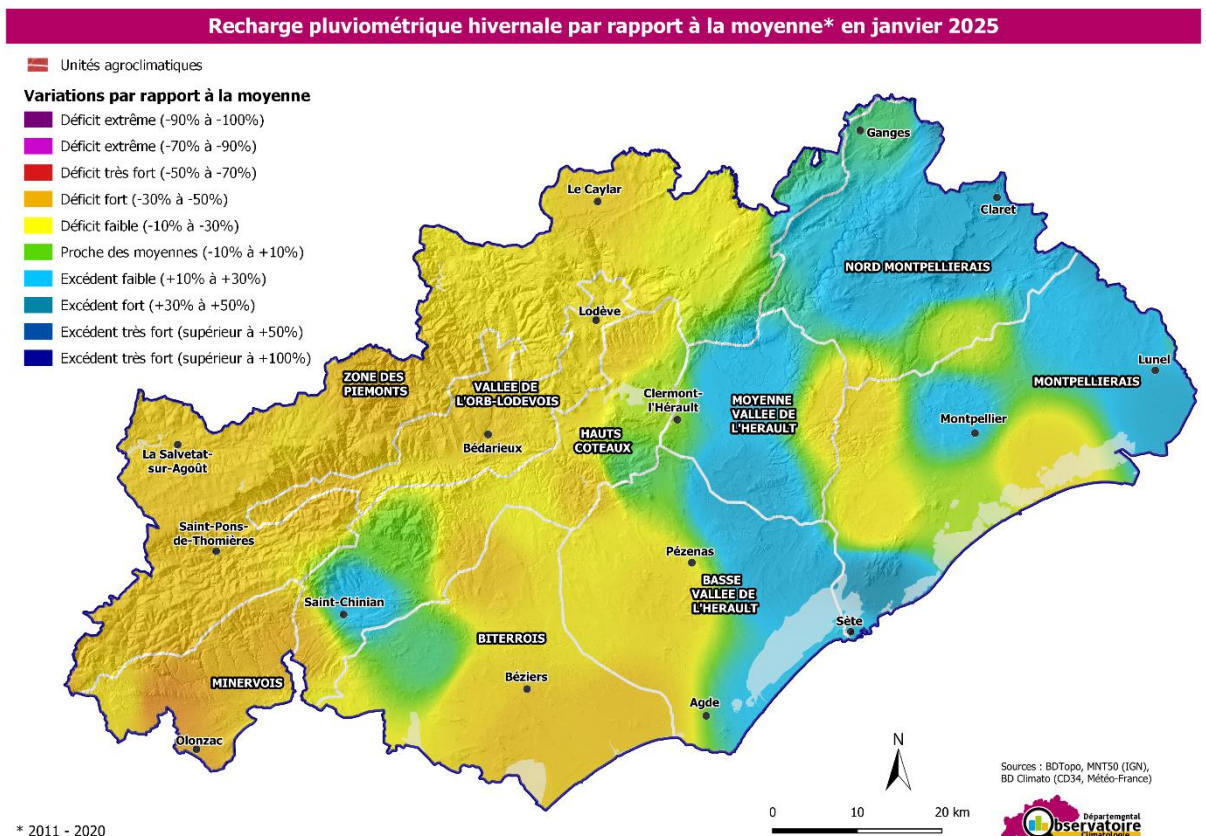
Les cartes imagent l'évolution de cette recharge pluviométrique, cumulée mois par mois.

Ainsi, la 1^{ère} carte représente l'état de la recharge pluviométrique fin septembre 2024 par rapport à la moyenne pluviométrique de septembre (2011-2020).

La 2^{ème} carte représente l'état de la recharge pluviométrique fin octobre 2024 par rapport à la moyenne pluviométrique de septembre à octobre (2011-2020).

Et ainsi de suite.

Vous pouvez donc visualiser ci-dessous, pour la période début septembre à fin janvier, l'état de la recharge pluviométrique hivernale qui se traduit par **une dichotomie globale Est – Ouest avec, à l'Ouest, un bilan à tendance faiblement à fortement déficitaire, à l'Est, un bilan à tendance moyen à faiblement excédentaire.**



INFORMATIONS COMPLEMENTAIRES

- **Moyennes 2011-2020** : A partir de l'édition Infoclim 2022, les moyennes de précipitations et de températures (précédemment 2001–2010) ont été réajustées à la période 2011-2020.
- **Unités agroclimatiques** : A partir de l'édition Infoclim 2022, les données de précipitations et de températures sont réparties dans les tableaux (p 2 et 4) et sur les cartes correspondantes (p 3 et 5), en fonction des territoires des 9 unités agroclimatiques départementales, définies en 2010 dans l'étude conjointe ACH-CD34 _ CA34 (réalisée à partir des paramètres agroclimatiques, études phytosociologiques, facteurs géographiques et expérience de terrain).
- **Classes d'écart pluviométrique et d'écart thermique**

Classes d'écart et code couleur associés utilisés dans Infoclim pour la pluviométrie			
Ecart pluviométrique par rapport à la moyenne* (en %)	Classe	Couleur de la classe et Dénomination en fonction de la saison	
		Automne Hiver	Printemps Eté
Écart inférieur à -50 %	Déficit très fort	Très sec	
Écart entre -30 et -50 %	Déficit fort	Sec	
Écart entre -10 et -30 %	Déficit assez faible	Assez sec	
Écart entre -10 et +10 %	Proche des moyennes	De saison	
Écart entre +10 et +30 %	Excédent assez faible	Assez humide	
Écart entre +30 et +50 %	Excédent fort	Humide	
Écart supérieur à +50 %	Excédent très fort	Très humide	
<i>Moyenne* : 2011-2020</i>			

Classes d'écart et code couleur associés utilisés dans Infoclim pour les températures			
Ecart de température par rapport à la moyenne* (en °C)	Classe	Couleur de la classe et Dénomination en fonction de la saison	
		Automne Hiver	Printemps Eté
Écart inférieur à -2 °C	Ecart à la baisse très fort	Très froid	Très frais
Écart entre -1 et -2 °C	Ecart à la baisse fort	Froid	Frais
Écart entre -0,5 et -1 °C	Ecart à la baisse assez faible	Assez froid	Assez frais
Écart entre -0,5 et +0,5 °C	Proche des moyennes	De saison	
Écart entre +0,5 et +1 °C	Ecart à la hausse assez faible	Assez doux	Assez chaud
Écart entre +1 et +2 °C	Ecart à la hausse fort	Doux	Chaud
Écart supérieur à +2 °C	Ecart à la hausse très fort	Très doux	Très chaud
<i>Moyenne* : 2011-2020</i>			

- **ODCEEL : Observatoire Départemental Climatologie Eau Environnement Littoral**

Les données de climatologie sont traitées dans la base de données de l'Observatoire Départemental Climatologie Eau Environnement Littoral

Dans le cadre de l'Open Data, les données départementales sont soit téléchargeables sur le site «odee.herault.fr» à la rubrique [climatologie](#) soit accessibles grâce au QR code ci-dessous



- **OV : Observatoire Viticole**

Sur le site de l'Observatoire Viticole <http://obs.viti.herault.fr/>, des informations complémentaires sur la thématique Climatologie et Pédologie (site en cours de réfection)