

## SOMMAIRE

Evolution mensuelle  
Les précipitations  
Les températures  
E.T.P  
Recharge pluviométrique hivernale  
Infos complémentaires

## EVOLUTION MENSUELLE

**Mois aux pluies globalement hétérogènes  
Souvent très excédentaires à très déficitaires,  
aux 3 épisodes pluvieux (du 7 au 8, du 15 au 17, du 24 au 28)  
Températures globalement assez douces à douces  
Assez venté**

### **Du 1<sup>er</sup> au 3 : Assez nuageux, faibles averses, de saison à assez frais, flux Nord-Ouest dominant**

Alternance soleil et nuages avec quelques averses. Températures moyennes de saison à assez fraîches. Le 1<sup>er</sup>, très localement, quelques T° maxi absolues. Le 1<sup>er</sup>, vent Sud assez faible tournant au Nord-Ouest assez modéré à assez fort, avec parfois fortes rafales.

### **Du 4 au 9 : Soleil et dégradation pluvieuse, frais à assez doux, flux Sud**

Le 4, temps ensoleillé, puis rapidement dégradé pluvieux et le 7 sous vigilance jaune orages- pluie-inondations (ex de cumuls 58mm Brenas, 53mm St-Jean-de-Buèges), avec retour à la normale le 9. Températures moyennes fraîches jusqu'au 7, puis assez douces. Les températures minimales absolues sont toutes représentées le 5. Une dizaine de T° maxi absolues sont présentes le 8. Vent Sud-Est dominant tournant parfois à l'Est ou à l'Ouest, assez faible à assez fort avec le 7, de fortes rafales.

### **Du 10 au 11 : Soleil dominant, de saison à assez doux, flux Nord-Ouest**

Soleil et quelques nuages. Températures moyennes de saison à assez douces. Le 11, vent Nord-Ouest assez modéré avec fortes rafales puis le 10, en nette baisse.

### **Du 12 au 17 : Dégradation pluvieuse, assez frais à assez doux, flux Sud-Est dominant**

Dégradation pluvieuse, sous vigilance jaune du 15 au 16 pluie-inondations, orages, vagues de submersion. Le 17, la vigilance se renforce en orange pour les orages (ex de cumuls du 15 au 17 à Valflaunès : 60mm). Températures moyennes assez fraîches à assez douces. Le 13 et le 15, quelques rares T° maxi absolues. Vent Sud-Est, assez modéré à modéré avec parfois fortes rafales, virant parfois au Nord ou Nord-Est.

### **Du 18 au 23 : Alternance soleil et nuages, assez frais à très doux, flux Nord**

Alternance de temps ensoleillé et nuageux, avec parfois des ondées. Températures moyennes assez fraîches à très douces. La majorité des T° maxi absolues sont présentes le 20 et quelques-unes le 22. Vent Nord-Ouest virant au Nord puis au Nord-Est, assez faible à assez modéré.

### **Du 24 au 27 : Dégradation pluvieuse, de saison à assez doux, flux Sud-Est dominant**

Dégradation pluvieuse sous vigilance jaune pluie-inondations-orages-crués et épisodiquement orange (ex de cumuls le 24 Cournonsec-F 39mm, le 25 Prades-sur-V 90mm, le 26 St-Jean-de-F 109mm, le 27 Entre-Vignes 36mm). Températures moyennes de saison à assez douces. Le 24 et 27, vent Nord-Est assez faible à faible et du 25 au 26, vent Sud-Est assez modéré avec parfois de fortes rafales.

### **Du 28 au 31 : Soleil, ondées et faibles pluies, doux à très doux, flux Nord-Est**

Soleil dominant, quelques nuages et ondées ou faibles pluies localisées. Températures moyennes douces à très douces. Une T° maxi absolue est représentée le 31. Vent Nord-Est, très faible à faible.

**Rq : épisode de « vigilance météorologique orange, jaune... »** : information sur les risques météorologiques élaborée par Météo-France avec le réseau Vigicruces du Ministère de la transition écologique et solidaire

## PRECIPITATIONS d'OCTOBRE 2024 en mm

oct. 2024	Décade 1	Décade 2	Décade 3	Total mois	Ecart / moyenne**	Nb jours pluie***
<b>Zone de Piémont</b>						
Cambon-et-Salvergues, Mas Belbonne* (alt. 897 m)	27,6	87,8	118,1	234	-16%	16
Castanet le Haut (alt. 420 m)	24,7	104,6	215,9	345	-4%	13
La Vacquerie, Terrain communal (alt. 614 m)	50,5	84,8	144,9	280	35%	10
Le Caylar, Roquelongue (alt. 728 m)	59,8	99	125,2	284	56%	13
Les Plans, la Quille* (alt. 819 m)	53,3	144,6	141,3	339	26%	15
<b>Vallée de l'Orb-Lodévois</b>						
Brénas (alt. 446 m)	68,5	48	97	214	13%	14
Bédarioux, aérodrome (alt. 366 m)	38,1	36,8	96,2	171	4%	12
Olargues, champ des Horts (alt. 174 m)	26	58,5	107	192	-16%	15
<b>Hauts Côteaux</b>						
Cabrières (alt. 113 m)	23	17,5	80	121	-6%	12
Clermont l'Hérault, Salagou (alt. 149 m)	29,5	28,5	109	167	-1%	11
Laurens (alt. 186 m)	27,5	21,5	46,5	96	-31%	10
Prades sur Vernazobre, La Croix Sainte Eulalie (alt. 107 m)	33	11,5	121	166	32%	10
Roquebrun (alt. 110 m)	25,5	11,5	138,5	176	40%	12
Soumont, Les Caoumelles (alt. 250 m)	38,2	33,1	99,9	171	2%	11
<b>Minervois</b>						
La Livinière, Ste Eulalie (alt. 201 m)	21	14	49,5	85	-26%	16
Saint-Jean-de-Minervo, les Causses Bas (alt. 256 m)	25,1	17,1	46,4	89	-29%	12
Siran, Najac* (alt. 138 m)	20,1	18,7	56,5	95	-18%	13
<b>Biterrois</b>						
Béziers, la Courtade* (alt. 28 m)	8,5	7,1	58,9	75	-16%	7
Béziers-Bayssan, Domaine Bayssan (alt. 37 m)	3	9	62,5	75	-14%	5
Murviel-les-béziers sa, château de Coujan* (alt. 137 m)	24,4	15,4	65,8	106	-6%	10
Portiragnes, Beziers-Vias aéroport* (alt. 16 m)	2,6	1,4	48,9	53	-42%	4
Puisserguier, domaine de la Guirauda (alt. 70 m)	23,5	11,5	67	102	1%	10
<b>Basse Vallée de l'Hérault</b>						
Marseillan, Domaine de Vassal (alt. 3 m)	4	2	56	62	-10%	7
Pézenas-Tourbes, Lycée Bonne Terre* (alt. 40 m)	6,8	6,8	40,3	54	-44%	6
Servian, le puech Arnaud (alt. 50 m)	13,5	3	37,5	54	-50%	7
Villeveyrac (alt. 31 m)	9	11,5	111,5	132	53%	9
<b>Moyenne Vallée de l'Hérault</b>						
Plaissan (alt. 56 m)	14,5	12,5	105	132	37%	7
Saint-Jean-de-Fos (alt. 69 m)	25	39	146,5	211	96%	12
Saint-André-de-Sangonis, Bourg* (alt. 88 m)	31,5	27,5	111,4	170	73%	10
<b>Montpelliérans</b>						
Courmonsec - Fabrègues (alt. 53 m)	9,5	11	87,5	108	15%	10
Entre-vignes, bois de l'Hôpital (alt. 63 m)	33	38,5	101	173	121%	12
Saint-Drézéry (alt. 75 m)	27,5	38,5	74	140	54%	10
Montpellier, Château d'Œ (alt. 63 m)	16	21,5	87	125	19%	11
Montarnaud, Le Bois d'Arnaud* (alt. 142 m)	16,4	27,7	96,7	141	-9%	12
Frontignan (alt. 31 m)	5	5,5	55	66	34%	10
Marsillargues, mas de Carrière c.e.h.m (alt. 2 m)	18,4	29,3	56,4	104	73%	10
Mauguio, Montpellier aéroport* (alt. 2 m)	9,5	14,4	45,5	69	-12%	9
Sète, Sémaphore* (alt. 92 m)	3,6	3,6	97,8	105	44%	6
Illeuve-les-Maguelonne, domaine du Chapitre (alt. 2 m)	14	7,5	47	69	-18%	8
<b>Nord Montpelliérans</b>						
Prades-le-Lez, Restinclières* (alt. 89 m)	20	41,4	71,9	133	7%	11
Saint-Jean-de-Buèges (alt. 187 m)	60,5	87,5	209	357	85%	12
Saint-Martin-de-Londres* (alt. 194 m)	49,6	65,2	133,7	249	73%	12
Valflaunès, la Plaine (alt. 125 m)	34,5	84	130	249	83%	14

\* Stations météorologiques issues du réseau de Météo-France


\*\* Moyenne 2011-2020 // \*\*Ecart/Moyenne : voir symbologie de "Classe écart et codes couleur"

\*\*\* Nb jours pluie : les jours de pluie ne sont comptabilisés qu'à partir de la valeur 1 mm









Les cumuls de précipitations, mesurés ci-dessus, varient de 53mm à 345mm. Ils sont hétérogènes, souvent très excédentaires (surtout sur la moitié Est) à très déficitaires (surtout sur la moitié Ouest) avec écarts à la moyenne (2011-2020) de **+121%** à **-50%** (voir carte de l'écart pluviométrique à la moyenne, page suivante). Le nombre de jours de précipitations, compris entre 5 et 16 jours, est faible à très fort. La 3<sup>ème</sup> décade est la plus pluvieuse, les 2 autres sont assez pluvieuses, suivant les zones. Ce mois d'octobre 2024 est très différent de celui de 2023 qui était plus homogène (globalement très déficitaire), avec écart à la moyenne compris entre **-80%** et **+95%**.

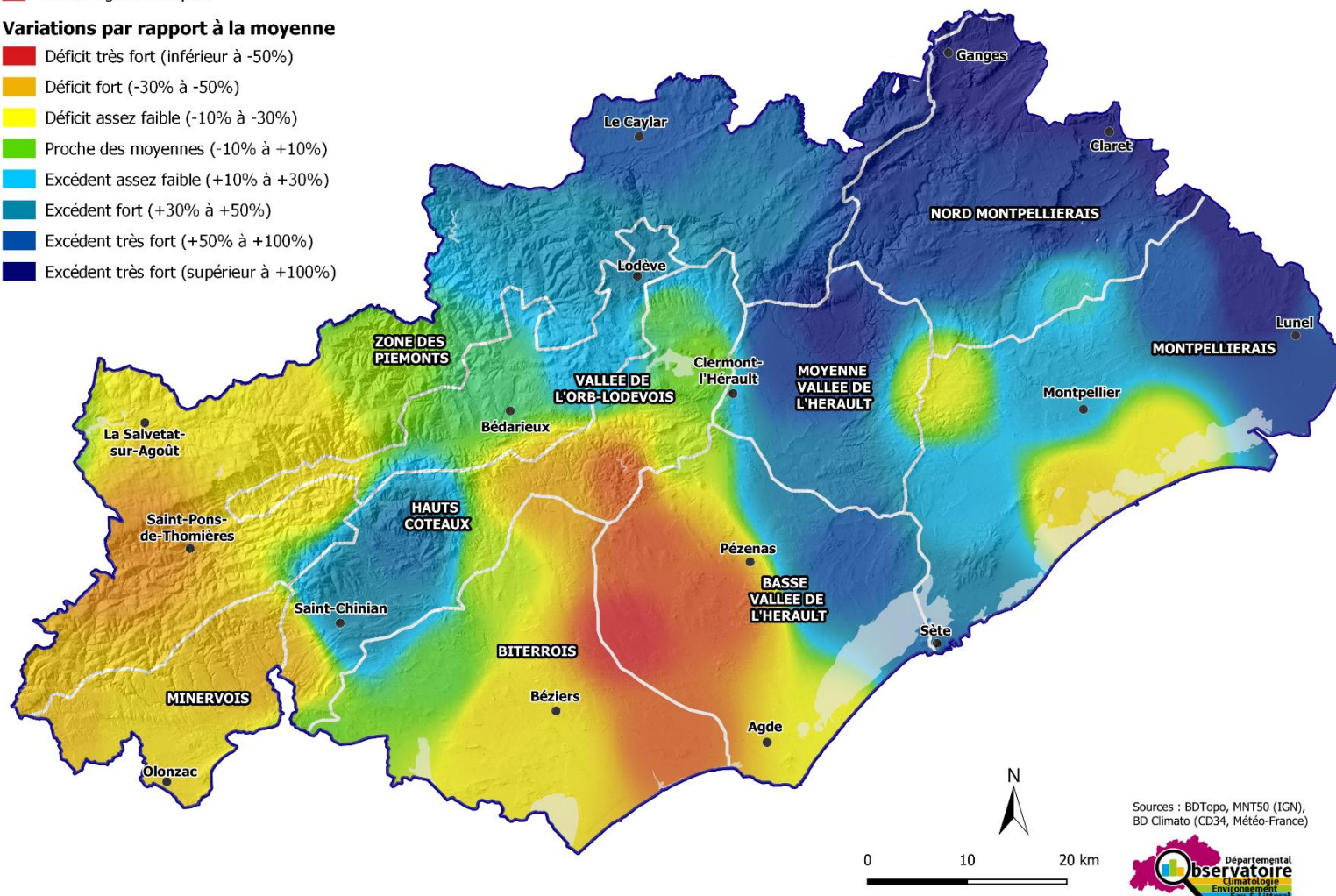


## Ecart pluviométrique par rapport à la moyenne (2011 - 2020) - Octobre 2024

 Unités agroclimatiques

### Variations par rapport à la moyenne

-  Déficit très fort (inférieur à -50%)
-  Déficit fort (-30% à -50%)
-  Déficit assez faible (-10% à -30%)
-  Proche des moyennes (-10% à +10%)
-  Excédent assez faible (+10% à +30%)
-  Excédent fort (+30% à +50%)
-  Excédent très fort (+50% à +100%)
-  Excédent très fort (supérieur à +100%)



Sources : BDTopo, MNT50 (IGN),  
BD Climato (CD34, Météo-France)



LE DEPARTEMENT

1977 avenue des Moulins - 34087 Montpellier cedex 4

Tél. : 04 67 67 67 67 – [www.herault.fr](http://www.herault.fr)

## TEMPERATURES d'OCTOBRE 2024 en °C

oct. 2024	T° Min moy	T° moy	T° Max moy	T° Min absolue	date T° Min absolue	T° Max absolue	date T° Max absolue	Ecart / moyenne**
<b>Zone de Piémont</b>								
Cambon-et-Salvergues, Mas Belbonne* (alt. 897 m)	9,1	12,4	15,6	0,9	5-oct.	21,6	13-oct.	1,1°C
Castanet le Haut (alt. 420 m)	11,6	14,6	17,6	4,9	5-oct.	21,9	1-oct.	0,7°C
La Vacquerie, Terrain communal (alt. 614 m)	10,1	14	17,9	1,7	5-oct.	23,5	20-oct.	0,9°C
Le Caylar, Roquelongue (alt. 728 m)	9,4	13,2	16,9	1,7	5-oct.	21,3	20-oct.	1,3°C
Les Plans, la Quille* (alt. 819 m)	10,1	12,6	15,1	4	5-oct.	19,4	20-oct.	0,9°C
<b>Vallée de l'Orb-Lodévois</b>								
Brenas (alt. 446 m)	12,7	15,8	18,6	7,9	5-oct.	24,2	1-oct.	nc****
Bédarieux, aérodrome (alt. 366 m)	12,4	15,8	19,2	6,7	5-oct.	24,6	13-oct.	1,1°C
Olargues, champ des Horts (alt. 174 m)	12,3	16,5	20,7	4,1	5-oct.	26,7	20-oct.	0,8°C
<b>Hauts Côteaux</b>								
Cabrières (alt. 113m)	12,8	17,3	21,8	7,1	5-oct.	26,9	20-oct.	0,5°C
Clermont l'Hérault, Salagou (alt. 149 m)	13,7	17,4	21	9,4	5-oct.	26,2	20-oct.	0,6°C
Laurens (alt. 186 m)	13,2	17,1	20,9	8,5	6-oct.	25,4	20-oct.	0,8°C
Prades sur Vernazobre, La Croix Sainte Eulalie (alt. 107 m)	12,7	17,1	21,4	3,9	5-oct.	26,3	20-oct.	0,9°C
Roquebrun (alt. 110 m)	13,6	17,7	21,8	6	5-oct.	26,9	20-oct.	1,0°C
Soumont, Les Caoumelles (alt. 250 m)	13,7	17,2	20,7	8,3	5-oct.	25,9	20-oct.	0,9°C
<b>Minervois</b>								
La Livinière, Ste Eulalie (alt. 201 m)	13	17,1	21,1	4,9	5-oct.	26,5	20-oct.	1,0°C
Saint-Jean-de-Minervois, les Causses Bas (alt. 256 m)	13,5	17,2	20,8	6,1	5-oct.	25,8	20-oct.	1,0°C
Siran, Najac* (alt. 138 m)	14	17,6	21,1	5,5	5-oct.	26	20-oct.	1,0°C
<b>Biterrois</b>								
Béziers, la Courtade* (alt. 28 m)	13,3	17,7	22,1	2	5-oct.	26,6	20-oct.	0,9°C
Béziers-Bayssan, Domaine Bayssan (alt. 37 m)	13,8	17,7	21,6	7,2	5-oct.	26	20-oct.	1,0°C
Murviel-les-béziers sa, château de Coujan* (alt. 137 m)	13,6	17,4	21,2	5,4	5-oct.	25,5	8-oct.	1,0°C
Portiragnes, Beziers-Vias aéroport* (alt. 16 m)	13,8	17,8	21,7	5	5-oct.	25,9	8-oct.	1,0°C
Puisserguier, domaine de la Guirade (alt. 70 m)	13	17,4	21,7	3,5	5-oct.	25,9	20-oct.	1,2°C
<b>Basse Vallée de l'Hérault</b>								
Marseillan, Domaine de Vassal (alt. 3 m)	14,6	18	21,3	7,3	5-oct.	26,1	8-oct.	1,0°C
Pézenas-Tourbes, Lycée Bonne Terre* (alt. 40 m)	13,9	18,1	22,2	6,9	5-oct.	27,1	20-oct.	1,5°C
Servian, le puech Arnaud (alt. 50 m)	13	17,3	21,5	4,9	5-oct.	25,7	20-oct.	0,9°C
Villeveyrac (alt. 31 m)	13,2	17,5	21,8	5	5-oct.	25,2	8-oct.	0,9°C
<b>Moyenne Vallée de l'Hérault</b>								
Plaissan (alt. 56m)	12,3	16,9	21,5	3,3	5-oct.	26,2	20-oct.	0,8°C
Saint-Jean-de-Fos (alt. 69 m)	12,5	17,2	21,8	1,7	5-oct.	26,2	20-oct.	nc****
Saint-André-de-Sangonis, Bourg* (alt. 88 m)	13,2	17,3	21,4	3,7	5-oct.	26,4	20-oct.	0,9°C
<b>Montpelliérans</b>								
Coumonsec - Fabrègues (alt. 53m)	13	17,6	22,1	4,8	5-oct.	26,4	22-oct.	1,1°C
Entre-vignes, bois de l'Hôpital (alt. 63 m)	12,9	17,2	21,5	5,7	5-oct.	25,5	22-oct.	0,7°C
Saint-Drézéry (alt. 75 m)	12,7	17,1	21,5	4,4	5-oct.	25	31-oct.	0,7°C
Montpellier, Château d'Ô (alt. 63 m)	13,7	17,8	21,8	6,4	5-oct.	25,8	8-oct.	0,8°C
Montarnaud, Le Bois d'Arnaud* (alt. 142 m)	12,5	16,9	21,3	4,2	5-oct.	25,1	20-oct.	1,0°C
Frontignan (alt. 31 m)	14,3	18	21,7	9,4	5-oct.	25,6	8-oct.	0,8°C
Marsillargues, mas de Carnière c.e.h.m (alt. 2 m)	13,1	17,8	22,5	5,7	5-oct.	26,1	15-oct.	1,3°C
Mauguio, Montpellier aéroport* (alt. 2 m)	14,1	17,9	21,7	6,7	5-oct.	24,5	20-oct.	0,9°C
Sète, Sémaphore* (alt. 92 m)	15,5	18,1	20,7	11,8	6-oct.	25	8-oct.	0,6°C
Villeneuve-les-Maguelonne, domaine du Chapitre (alt. 2 m)	14,2	17,9	21,6	8,3	5-oct.	25	8-oct.	1,1°C
<b>Nord Montpelliérans</b>								
Prades-le-Lez, Restinclières* (alt. 89 m)	11,6	16,8	21,9	1,7	5-oct.	25,8	8-oct.	1,1°C
Saint-Jean-de-Buèges (alt. 187 m)	12,4	16,8	21,2	3,4	5-oct.	26	20-oct.	0,8°C
Saint-Martin-de-Londres* (alt. 194 m)	11,9	16,1	20,3	2,5	5-oct.	23,8	20-oct.	1,1°C
Valflaunès, la Plaine (alt. 125 m)	12	17	21,9	5,6	5-oct.	25,6	20-oct.	1,4°C

\* Stations météorologiques issues du réseau de Météo-France

\*\* Moyenne 2011-2020 // \*\*Ecart/Moyenne : voir symbolologie de "Classe écart et codes couleur"

\*\*\*\* nc : non communiqué

Les températures moyennes mesurées ci-dessus sont globalement assez douces à douces et très ponctuellement de saison. Elles présentent un écart à la moyenne (2011-2020) compris entre **+0.5°C** et **+1.5°C** (voir carte de l'écart thermique à la moyenne, page suivante). La 1<sup>ère</sup> décennie est assez froide à de saison ; la 2<sup>ème</sup> est de saison à assez douce ; la 3<sup>ème</sup> est douce à très douce. Ce mois d'octobre 2024 est très différent de celui de 2023, qui était assez doux à très doux, aux écarts à la moyenne globalement compris entre **+2.8°C** et **+1.3°C**.

### Evapotranspiration d'Octobre 2024 :

(E.T.P. Penman Monteith en mm Source Météo France \_ Moyenne 1976- 2005)

ETP octobre 2024	D1	D2	D3	Total	Ecart en % / moyenne
ETP Plein Champ	30	19	17	66	-6
ETP Serre	19	16	16	51	-23
ETP prévisible novembre 2024	D1	D2	D3	Total	
ETP Plein Champ	18	18	15	51	
ETP Serre	13	12	10	25	








L'ETP plein champ est légèrement inférieure à la moyenne avec un écart de -6%.

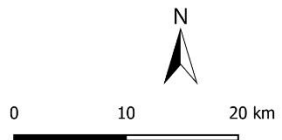
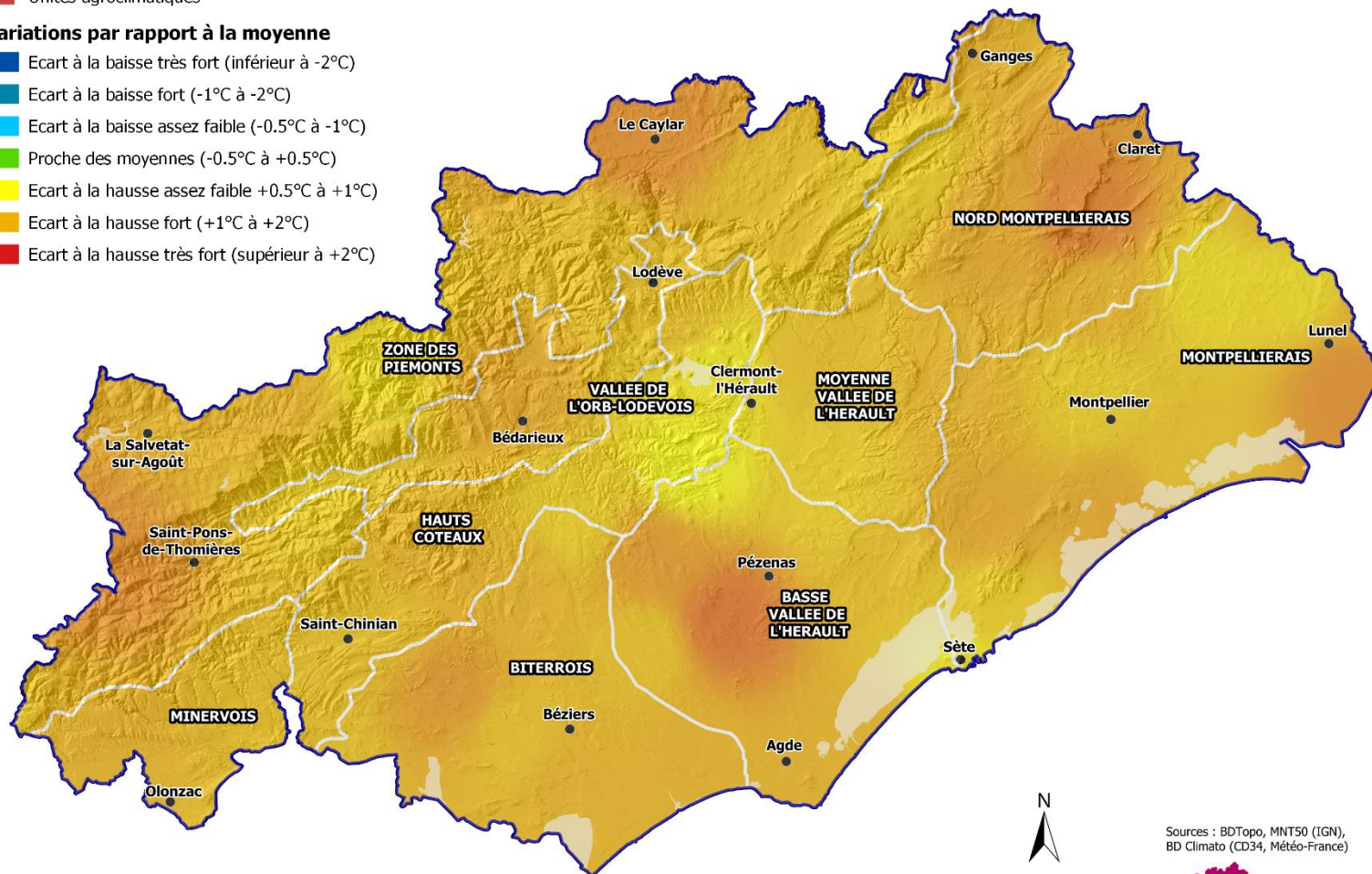
L'ETP Serre est très inférieure à la moyenne avec un écart de -23%.

## Ecart de température par rapport à la moyenne (2011 - 2020) - Octobre 2024

 Unités agroclimatiques

### Variations par rapport à la moyenne

-  Ecart à la baisse très fort (inférieur à -2°C)
-  Ecart à la baisse fort (-1°C à -2°C)
-  Ecart à la baisse assez faible (-0.5°C à -1°C)
-  Proche des moyennes (-0.5°C à +0.5°C)
-  Ecart à la hausse assez faible +0.5°C à +1°C
-  Ecart à la hausse fort (+1°C à +2°C)
-  Ecart à la hausse très fort (supérieur à +2°C)



Sources : BDTopo, MNT50 (IGN),  
BD Climato (CD34, Météo-France)



## RECHARGE PLUVIOMETRIQUE HIVERNALE

La pluviométrie participe à la recharge en eau des sols et des nappes phréatiques. Dans le département de l'Hérault, soumis au climat méditerranéen, sols et plantes sont très dépendants des ressources en eau. Les périodes successives de sécheresse, intensifiées par le changement climatique, y sont d'autant plus préjudiciables.

Dans ce contexte particulier, la recharge pluviométrique est donc primordiale et la période la plus favorable à cette recharge est l'automne-hiver.

Dans ce chapitre nous avons voulu illustrer cette notion de recharge pluviométrique hivernale par des cartes. Pour fin 2024 - début 2025, nous l'avons caractérisée par l'écart de la pluviométrie à la moyenne de la pluviométrie (2011-2020), sur la période « septembre 2024 à mars 2025 ».

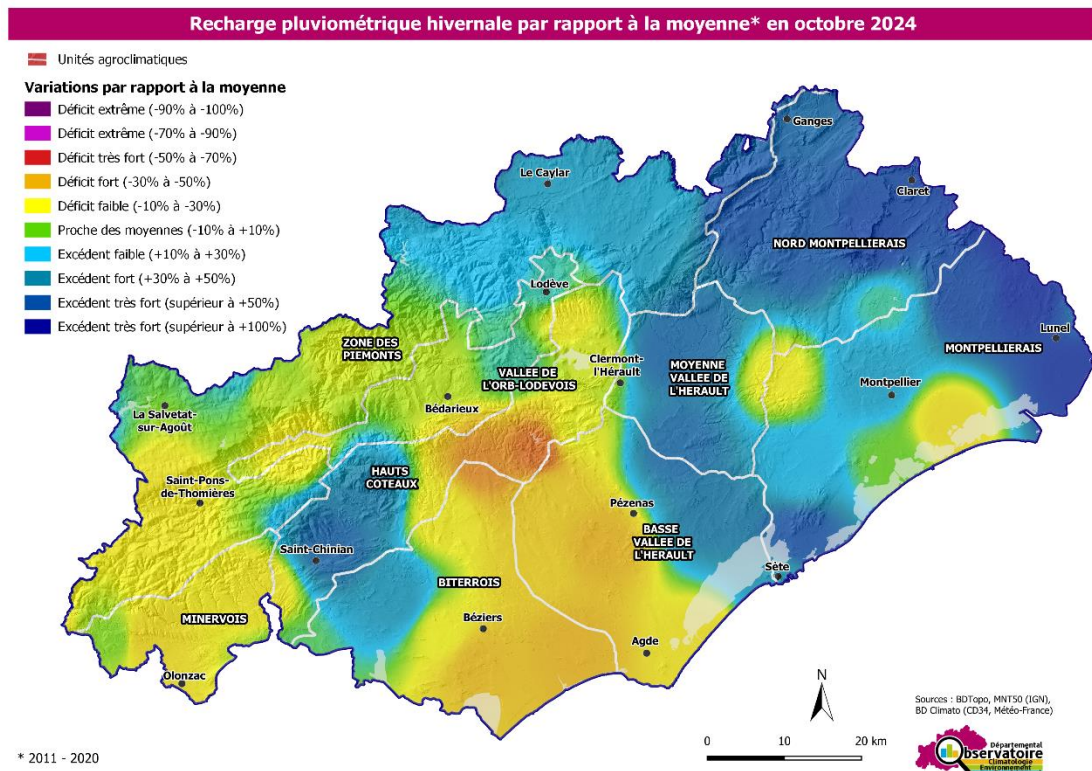
Les cartes imagent l'évolution de cette recharge pluviométrique, cumulée mois après mois.

Ainsi, la 1<sup>ère</sup> carte de a représenté l'état de la recharge pluviométrique fin septembre 2024 par rapport à la moyenne pluviométrique de septembre (2011-2020).

La 2<sup>ème</sup> carte représentera l'état de la recharge pluviométrique fin octobre 2024 par rapport à la moyenne pluviométrique de septembre à octobre (2011-2020).

Et ainsi de suite.

Vous pouvez ainsi visualiser, sur la carte ci-dessous, l'état de la recharge pluviométrique hivernale fin octobre 2024, pour la période début septembre 2024 à fin octobre 2024. Les précipitations d'octobre sont hétérogènes et **la recharge est très hétérogène : elle évolue d'un déficit très fort localement jusqu'à un excédent très fort**. Il faut souligner la dichotomie entre Est (à tendance excédentaire) et Ouest du département (à tendance déficitaire).



Une autre carte, du 18/10/2024 sur la sécheresse dans l'Hérault et éditée par la DDTM34, souligne encore la dichotomie entre l'Est du département en zones de « crise à alerte renforcée » et l'Ouest en zones « de vigilance à pas de restriction ». Ouvrir le lien ci-dessous pour visualiser cette carte sur la sécheresse :

[https://www.herault.gouv.fr/contenu/telechargement/51118/379683/file/Carte\\_secheresse\\_20241018.pdf](https://www.herault.gouv.fr/contenu/telechargement/51118/379683/file/Carte_secheresse_20241018.pdf)

## INFORMATIONS COMPLEMENTAIRES

- **Moyennes 2011-2020** : A partir de l'édition Infoclim 2022, les moyennes de précipitations et de températures (précédemment 2001–2010) ont été réajustées à la période 2011-2020.
- **Unités agroclimatiques** : A partir de l'édition Infoclim 2022, les données de précipitations et de températures sont réparties dans les tableaux (p 2 et 4) et sur les cartes correspondantes (p 3 et 5), en fonction des territoires des 9 unités agroclimatiques départementales, définies en 2010 dans l'étude conjointe ACH-CD34 \_ CA34 (réalisée à partir des paramètres agroclimatiques, études phytosociologiques, facteurs géographiques et expérience de terrain).
- **Classes d'écart pluviométrique et d'écart thermique**

Classes d'écart et code couleur associés utilisés dans Infoclim pour la pluviométrie			
Ecart pluviométrique par rapport à la moyenne* (en %)	Classe	Couleur de la classe et Dénomination en fonction de la saison	
		Automne Hiver	Printemps Eté
Écart inférieur à -50 %	Déficit très fort	Très sec	
Écart entre -30 et -50 %	Déficit fort	Sec	
Écart entre -10 et -30 %	Déficit assez faible	Assez sec	
Écart entre -10 et +10 %	Proche des moyennes	De saison	
Écart entre +10 et +30 %	Excédent assez faible	Assez humide	
Écart entre +30 et +50 %	Excédent fort	Humide	
Écart supérieur à +50 %	Excédent très fort	Très humide	
<i>Moyenne* : 2011-2020</i>			

Classes d'écart et code couleur associés utilisés dans Infoclim pour les températures			
Ecart de température par rapport à la moyenne* (en °C)	Classe	Couleur de la classe et Dénomination en fonction de la saison	
		Automne Hiver	Printemps Eté
Écart inférieur à -2 °C	Ecart à la baisse très fort	Très froid	Très frais
Écart entre -1 et -2 °C	Ecart à la baisse fort	Froid	Frais
Écart entre -0,5 et -1 °C	Ecart à la baisse assez faible	Assez froid	Assez frais
Écart entre -0,5 et +0,5 °C	Proche des moyennes	De saison	
Écart entre +0,5 et +1 °C	Ecart à la hausse assez faible	Assez doux	Assez chaud
Écart entre +1 et +2 °C	Ecart à la hausse fort	Doux	Chaud
Écart supérieur à +2 °C	Ecart à la hausse très fort	Très doux	Très chaud
<i>Moyenne* : 2011-2020</i>			

- **ODCEEL : Observatoire Départemental Climatologie Eau Environnement Littoral**

Les données de climatologie sont traitées dans la base de données de l'Observatoire Départemental Climatologie Eau Environnement Littoral

Dans le cadre de l'Open Data, les données départementales sont soit téléchargeables sur le site <https://odee.herault.fr/> à la rubrique [climatologie](#) soit accessibles grâce au QR code ci-dessous



- **OV : Observatoire Viticole**

Sur le site de l'Observatoire Viticole <https://odv.herault.fr/>, des informations complémentaires sur la thématique Climatologie et Pédologie