

SOMMAIRE

Evolution mensuelle
Les précipitations
Les températures
E.T.P
Infos complémentaires

EVOLUTION MENSUELLE

**Mois aux pluies très hétérogènes,
très déficitaires à très excédentaires
Températures globalement de saison à chaudes
avec pics de fortes chaleurs et canicule
Assez peu venté**

Du 1^{er} au 4 : Grand soleil, quelques nuages, assez chaud à assez frais, flux Nord-Ouest

Le 1^{er}, temps nuageux et peu de soleil ; du 2 au 4, grand soleil. Températures moyennes assez chaudes à assez fraîches. Vent Nord-Ouest, assez fort avec fortes rafales, faiblissant le 4.

Du 5 au 7 : Dégradation pluvio-orageuse, de saison à frais, flux Nord-Est dominant

Le 5, soleil puis hausse des nuages avec arrivée d'une dégradation pluvio-orageuse qui s'intensifie le 6 sous vigilance jaune orages (du 5 au 6, cumuls de 5mm à 30mm). Températures moyennes de saison à fraîches. Quelques T° mini absolues le 7. Du 5 au 6, vent Nord-Est faible, tournant le 7 au Nord-Ouest assez modéré.

Du 8 au 10 : Grand soleil, assez frais à assez chaud, flux Sud-Est

Grand soleil, petit voile. Températures moyennes assez fraîches à assez chaudes. Vent Sud-Est assez faible à faible. Des T° mini absolues le 8. Vent Sud-Est faible à assez faible, tournant le 10 au Sud-Ouest.

Du 11 au 15 : Soleil et dégradations orageuses, très chaud à très frais, flux Sud-Est dominant

Du 11 au 12, soleil et averses orageuses localisées sous vigilance jaune orages. Le 14, grand soleil. Le 15, soleil et bruine matinale puis le soir, orages peu pluvieux sous vigilance jaune orages. Températures très chaudes à très fraîches. De nombreuses T° mini absolues le 13 et le 14. Vent Sud-Est assez faible, hormis le 12 où le vent tourne au Nord-Ouest assez fort avec fortes rafales sous vigilance jaune vent violent.

Du 16 au 17 : Grand soleil, très chaud, flux Nord-Ouest

Grand soleil. Températures moyennes très chaudes. Vent Nord-Ouest assez faible, pouvant s'orienter au Nord le 17.

Du 18 au 20 : Grand soleil, averses orageuses, chaud à très chaud, flux Sud-Est

Grand soleil entrecoupé d'averses orageuses. Températures moyennes chaudes à très chaudes, sous vigilance canicule jaune du 19 au 20. Quelques T° maxi absolues le 20. Vent Sud-Est assez faible, virant au Sud faible le 20.

Du 21 au 25 : Soleil et nuages, épisode pluvieux, de saison à très chaudes, flux Nord-Ouest

Le 21, petites pluies matinales sous vigilance jaune orages. Puis grand soleil le reste de la période. Températures moyennes de saison à très chaudes. Quelques T° maxi absolues le 23. Vent Nord-Ouest, parfois assez fort avec fortes rafales.

Du 26 au 31 : Grand soleil, de saison à très chaud, flux Sud-Est dominant

Grand soleil, hormis le 27 assez nuageux. Températures moyennes de saison le 27 et très chaudes les autres jours, sous vigilance canicule jaune à partir du 29 et orange le 31. Nombreuses T° maxi absolues le 29 et 30. Vent Sud-Est assez faible, tournant parfois au Sud.

Rq : épisode de « vigilance météorologique orange, jaune... » : information sur les risques météorologiques élaborée par Météo-France avec le réseau Vigicrues du Ministère de la transition écologique et solidaire

PRECIPITATIONS de JUILLET 2024 en mm

juil. 2024	Décade 1	Décade 2	Décade 3	Total mois	Ecart / moyenne**	Nb jours pluie***
Zone de Piémont						
Castanet le Haut (alt. 420 m)	16,6	1,6	0,8	19	-58%	2
La Vacquerie, Terrain communal (alt. 614 m)	6	3,8	7,5	17	-62%	5
Le Caylar, Roquelongue (alt. 728 m)	8,6	28	5	42	-14%	7
Vallée de l'Orb-Lodévois						
Brenas (alt. 446 m)	10	2,5	1,5	14	-56%	4
Bédarieux, aérodrome (alt. 366 m)	13	1,2	3	17	-41%	3
Olargues, champ des Horts (alt. 174 m)	18	1,5	0	20	-27%	3
Hauts Côteaux						
Cabrières (alt. m)	12,5	0	2	15	-30%	3
Clermont l'Herault, Salagou (alt. 149 m)	9	1,5	3	14	-52%	4
Laurens (alt. 186 m)	17	0	1,5	19	-38%	3
Prades sur Vernazobre, La Croix Sainte Eulalie (alt. 107 m)	28	1	3	32	+57%	4
Roquebrun (alt. 110 m)	9,5	0,5	0	10	-59%	1
Soumont, Les Caoumelles (alt. 250 m)	7,4	1	1,4	10	-67%	2
Minervois						
La Livinière, Ste Eulalie (alt. 201 m)	16,5	0,5	0,5	18	-22%	1
Saint-Jean-de-Minervois, les Causse Bas (alt. 256 m)	15,4	1,6	0,2	17	-43%	3
Siran, Najac* (alt. 138 m)	19,4	1,2	0,2	21	-8%	2
Biterrois						
Béziers, la Courtade* (alt. 28 m)	14,3	0,8	1,6	17	-2%	3
Béziers-Bayssan, Domaine Bayssan (alt. 37 m)	17	3	1	21	+46%	4
Murviel-les-béziers sa, château de Coujan* (alt. 137 m)	15,6	0,2	1,2	17	-24%	3
Puisserguier, domaine de la Guiraudie (alt. 70 m)	24,5	0	1	26	+18%	3
Basse Vallée de l'Hérault						
Pézenas-Tourbes, Lycée Bonne Terre* (alt. 40 m)	14,6	5,8	2,8	23	+19%	4
Servian, le puech Arnaud (alt. 50 m)	17	0,5	0,5	18	0%	1
Villeveyrac (alt. 31 m)	10	8	2	20	+56%	4
Moyenne Vallée de l'Hérault						
Saint-André-de-Sangonis (alt. 88m)	8,4	2,2	1,6	12	nc****	3
Saint-Jean-de-Fos (alt. 69m)	8,5	1	2,5	12	-56%	4
Plaissan (alt. m)	13,5	0	2,5	16	-12%	2
Montpelliérans						
Courmonsec - Fabrègues (alt. m)	10	2	5	17	-7%	3
Entre-vignes, bois de l'Hôpital (alt. 63 m)	7	9,5	6,5	23	+13%	3
Saint-Drézéry (alt. 75 m)	7,5	6	3,5	17	-28%	3
Montpellier, Château d'Ô (alt. 63 m)	8,5	1,5	4	14	-35%	3
Montarnaud, Le Bois d'Arnaud* (alt. 142 m)	8	1	8,5	18	-16%	3
Frontignan (alt. 31 m)	9,5	2,5	3,5	16	+2%	3
Marsillargues, mas de Carrière c.e.h.m (alt. 2 m)	6,4	2,4	9	18	-30%	3
Mauguio, Montpellier aéroport* (alt. 2 m)	7	0,6	2,8	10	-53%	2
Nord Montpelliérans						
Prades-le-Lez, Restinclières* (alt. 89 m)	7,8	0,4	3,2	11	-54%	2
Saint-Jean-de-Buèges (alt. 187 m)	4,5	8,5	4,5	18	-68%	4
Saint-Martin-de-Londres* (alt. 194 m)	6,2	7,8	6,8	21	-48%	4
Vailflanès, la Plaine (alt. 125 m)	7,5	3,5	6	17	-50%	4

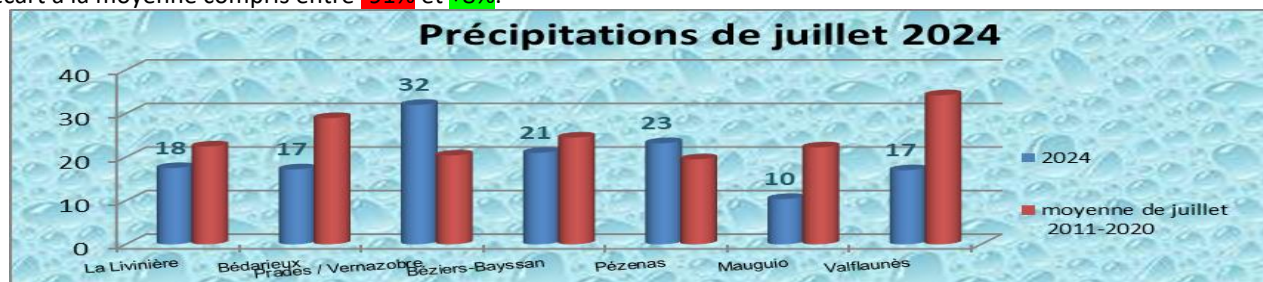
* Stations météorologiques issues du réseau de Météo-France

** Moyenne 2011-2020 // **Ecart/Moyenne : voir symbolologie de "Classe écart et codes couleur"


*** Nb jours pluie : les jours de pluie ne sont comptabilisés qu'à partir de la valeur 1 mm

**** non communiqué









Les cumuls de précipitations, mesurés ci-dessus, varient de 10mm à 42mm. Ils sont très hétérogènes, de très déficitaires à très excédentaires, liés aux orages locaux, avec écarts à la moyenne (2011-2020) de **-68%** à **+57%** (voir carte de l'écart pluviométrique à la moyenne, page suivante). Le nombre de jours de précipitations, compris entre 1 et 7 jours, est très faible à fort. La 1ère décade est relativement la plus pluvieuse, les 2 autres sont majoritairement très peu pluvieuses. Ce mois de juillet 2024 est très différent de celui de 2023 qui était globalement hétérogène, très déficitaire à de saison, avec écart à la moyenne compris entre **-91%** et **+8%**.

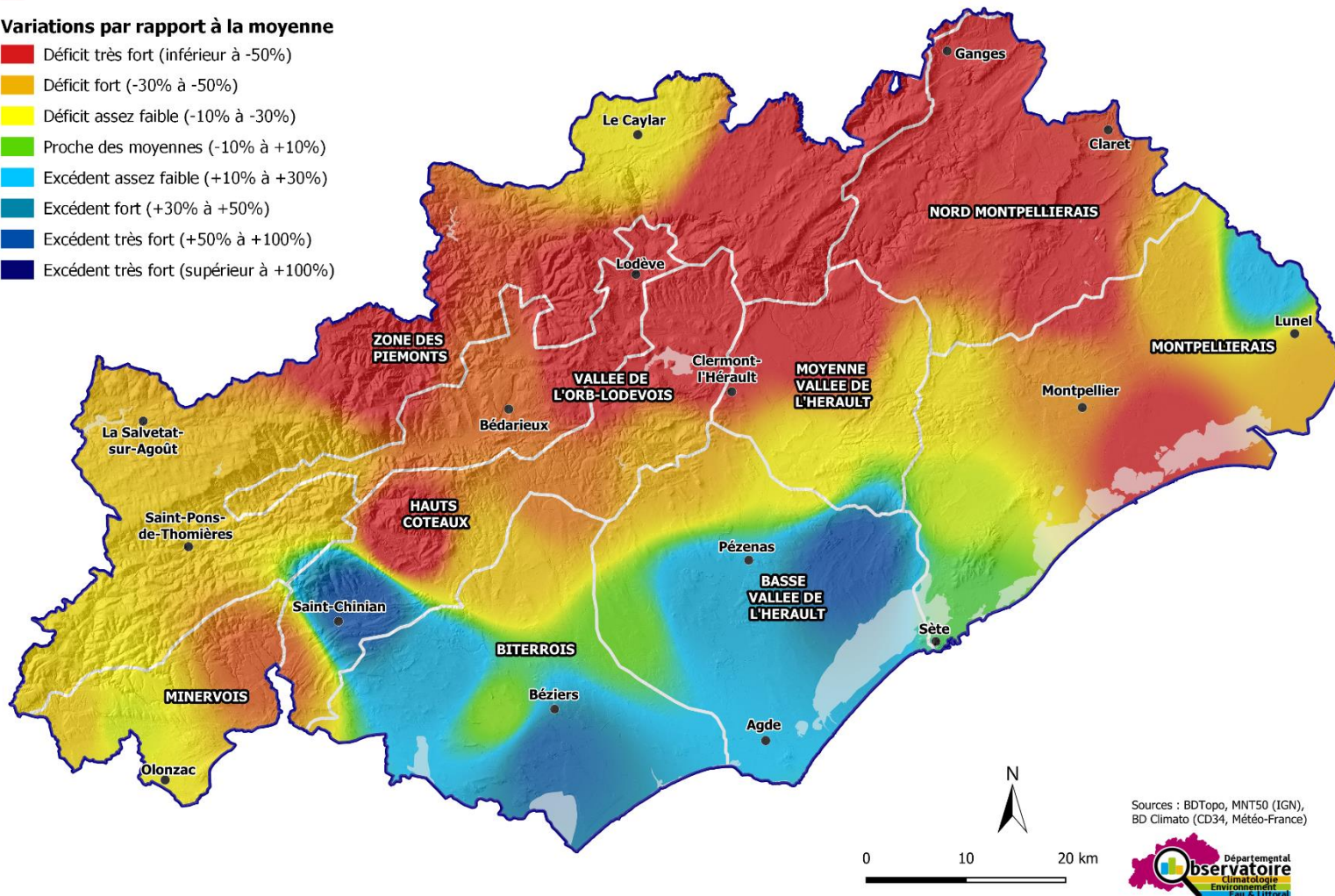


Ecart pluviométrique par rapport à la moyenne (2011 - 2020) - Juillet 2024

 Unités agroclimatiques

Variations par rapport à la moyenne

-  Déficit très fort (inférieur à -50%)
-  Déficit fort (-30% à -50%)
-  Déficit assez faible (-10% à -30%)
-  Proche des moyennes (-10% à +10%)
-  Excédent assez faible (+10% à +30%)
-  Excédent fort (+30% à +50%)
-  Excédent très fort (+50% à +100%)
-  Excédent très fort (supérieur à +100%)



LE DEPARTEMENT

1977 avenue des Moulins - 34087 Montpellier cedex 4

Tél. : 04 67 67 67 67 – www.herault.fr

TEMPERATURES de JUILLET 2024 en °C

juil. 2024	T° Min moy	T° moy	T° Max moy	T° Min absolue	date T° Min absolue	T° Max absolue	date T° Max absolue	Ecart / moyenne**
Zone de Piémont								
Castanet le Haut (alt. 420 m)	15,7	21,9	28	10,7	8-juil.	36,5	30-juil.	0,3°C
La Vacquerie, Terrain communal (alt. 614 m)	14,4	21,6	28,8	10,1	8-juil.	36,3	30-juil.	0,6°C
Le Caylar, Roquelongue (alt. 728 m)	13,3	20	26,7	8,1	14-juil.	34,1	30-juil.	0,3°C
Vallée de l'Orb-Lodévois								
Brenas (alt. 446 m)	17,7	23,5	29,3	12,8	7-juil.	37,9	30-juil.	nc****
Bédarioux, aérodrome (alt. 366 m)	17,1	23,1	29,1	12,9	14-juil.	36,5	30-juil.	0,6°C
Olargues, champ des Horts (alt. 174 m)	16,7	23,8	30,9	11,5	8-juil.	37,9	30-juil.	0,5°C
Hauts Côteaux								
Cabrières (alt. m)	17,7	24,9	32,1	13,1	13-juil.	38,5	30-juil.	-0,2°C
Clermont l'Herault, Salagou (alt. 149 m)	19,1	25,4	31,6	15,3	7-juil.	38,3	30-juil.	0,5°C
Laurens (alt. 186 m)	18,4	24,5	30,5	12,6	13-juil.	37,6	30-juil.	0,2°C
Prades sur Vernazobre, La Croix Sainte Eulalie (alt. 107 m)	17,2	24,7	32,2	12,3	8-juil.	38,4	30-juil.	0,4°C
Roquebrun (alt. 110 m)	18,2	25,3	32,3	13,6	8-juil.	38,9	19-juil.	0,6°C
Soumont, Les Caoumelles (alt. 250 m)	19	25,3	31,6	13,8	13-juil.	38,3	30-juil.	0,7°C
Minervois								
La Livinière, Ste Eulalie (alt. 201 m)	17,6	24,7	31,8	12,5	8-juil.	38,6	30-juil.	1,0°C
Saint-Jean-de-Minervois, les Causses Bas (alt. 256 m)	18,2	24,6	31	13,3	7-juil.	38,1	30-juil.	0,6°C
Siran, Najac* (alt. 138 m)	18,7	25	31,2	13,1	7-juil.	39,4	30-juil.	0,6°C
Biterrois								
Béziers, la Courtade* (alt. 28 m)	17,8	24,6	31,3	12,7	8-juil.	36,5	23-juil.	-0,2°C
Béziers-Bayssan, Domaine Bayssan (alt. 37 m)	18,6	24,8	31	14,2	8-juil.	37	23-juil.	0,3°C
Murviel-les-béziers sa, château de Coujan* (alt. 137 m)	18,3	24,7	31,1	13,2	8-juil.	37,1	30-juil.	0,4°C
Puisserguier, domaine de la Guirade (alt. 70 m)	17,5	24,6	31,6	12,1	13-juil.	38,4	30-juil.	0,6°C
Basse Vallée de l'Hérault								
Pézenas-Tourbes, Lycée Bonne Terre* (alt. 40 m)	19,5	25,7	31,8	15,5	14-juil.	36,6	19-juil.	1,3°C
Servian, le puech Arnaud (alt. 50 m)	18	24,5	31	13,9	7-juil.	36,2	19-juil.	0,2°C
Villeveyrac (alt. 31 m)	18,1	24,5	30,8	13,7	8-juil.	35,8	30-juil.	0,2°C
Moyenne Vallée de l'Hérault								
Saint-André-de-Sangonis (alt. 88m)	18,1	25,1	32,1	13,4	8-juil.	37,9	30-juil.	nc****
Saint-Jean-de-Fos (alt. 69m)	17,4	25,1	32,8	12,4	8-juil.	38,6	29-juil.	nc****
Plaissan (alt. m)	16,9	24,4	31,9	12,3	13-juil.	37,2	19-juil.	0,5°C
Montpelliérans								
Courmonsec - Fabrègues (alt. m)	18,1	25,3	32,5	14,3	8-juil.	37,7	23-juil.	0,8°C
Entre-vignes, bois de l'Hôpital (alt. 63 m)	17,9	25,3	32,6	14,1	14-juil.	36,8	20-juil.	0,7°C
Frontignan (alt. 31 m)	18,8	24,5	30,2	15,6	8-juil.	35,7	23-juil.	-0,2°C
Marsillargues, mas de Carrière c.e.h.m (alt. 2 m)	18	25,3	32,6	12,7	14-juil.	37,6	19-juil.	0,9°C
Mauguio, Montpellier aéroport* (alt. 2 m)	19,8	25,1	30,4	16	8-juil.	34	23-juil.	0,3°C
Montarnaud, Le Bois d'Arnaud* (alt. 142 m)	17,3	24,8	32,2	13,1	8-juil.	37,7	19-juil.	0,3°C
Montpellier, Château d'Ô (alt. 63 m)	19,3	25,8	32,2	15,8	14-juil.	36,8	19-juil.	0,6°C
Saint-Drézéry (alt. 75 m)	17,8	25	32,1	13,9	14-juil.	37,3	19-juil.	0,4°C
Nord Montpelliérans								
Prades-le-Lez, Restinclières* (alt. 89 m)	16,1	24,4	32,6	10,7	13-juil.	37,8	19-juil.	0,2°C
Saint-Jean-de-Buèges (alt. 187 m)	16,9	24,8	32,7	11,6	13-juil.	38,6	30-juil.	0,2°C
Saint-Martin-de-Londres* (alt. 194 m)	16,5	23,9	31,2	11,2	13-juil.	36,7	29-juil.	0,4°C
Vallaurès, la Plaine (alt. 125 m)	17	25,5	34	12,8	13-juil.	39,4	29-juil.	1,1°C

* Stations météorologiques issues du réseau de Météo-France
 ** Moyenne 2011-2020 // **Ecart/Moyenne : voir symbolologie de "Classe écart et codes couleur"
 **** non communiqué

Les températures moyennes mesurées ci-dessus sont globalement de saison à chaudes et présentent un écart à la moyenne (2011-2020) compris entre **-0,2°C** et **+1,3°C** (voir carte de l'écart thermique à la moyenne, page suivante). La 1^{ère} décennie est assez fraîche à chaude ; la 2^{ème} est très chaude à fraîche ; et la 3^{ème} est assez chaude à très chaude. Dès le 19, ce mois présente des jours placés sous vigilance jaune canicule et le 31 sous vigilance canicule orange. Ce mois de juillet 2024 est très différent de celui de 2023, chaud à assez chaud aux écarts à la moyenne globalement comprise entre **+1,6°C** et **+0,7°C**.

Evapotranspiration de Juillet 2024 :

(E.T.P. Penman Monteith en mm Source Météo France _ Moyenne 1976- 2005)

ETP juillet 2024	D1	D2	D3	Total	Ecart en % / moyenne
TP Plein Champ	70	69	76	215	7
ETP Serre	56,2	54,4	60,6	171	-6
ETP prévisible août 2024					
ETP Plein Champ	65	60	64	188	
ETP Serre	45	42	47	87	








L'ETP plein champ est légèrement supérieure à la moyenne avec un écart de +7%.

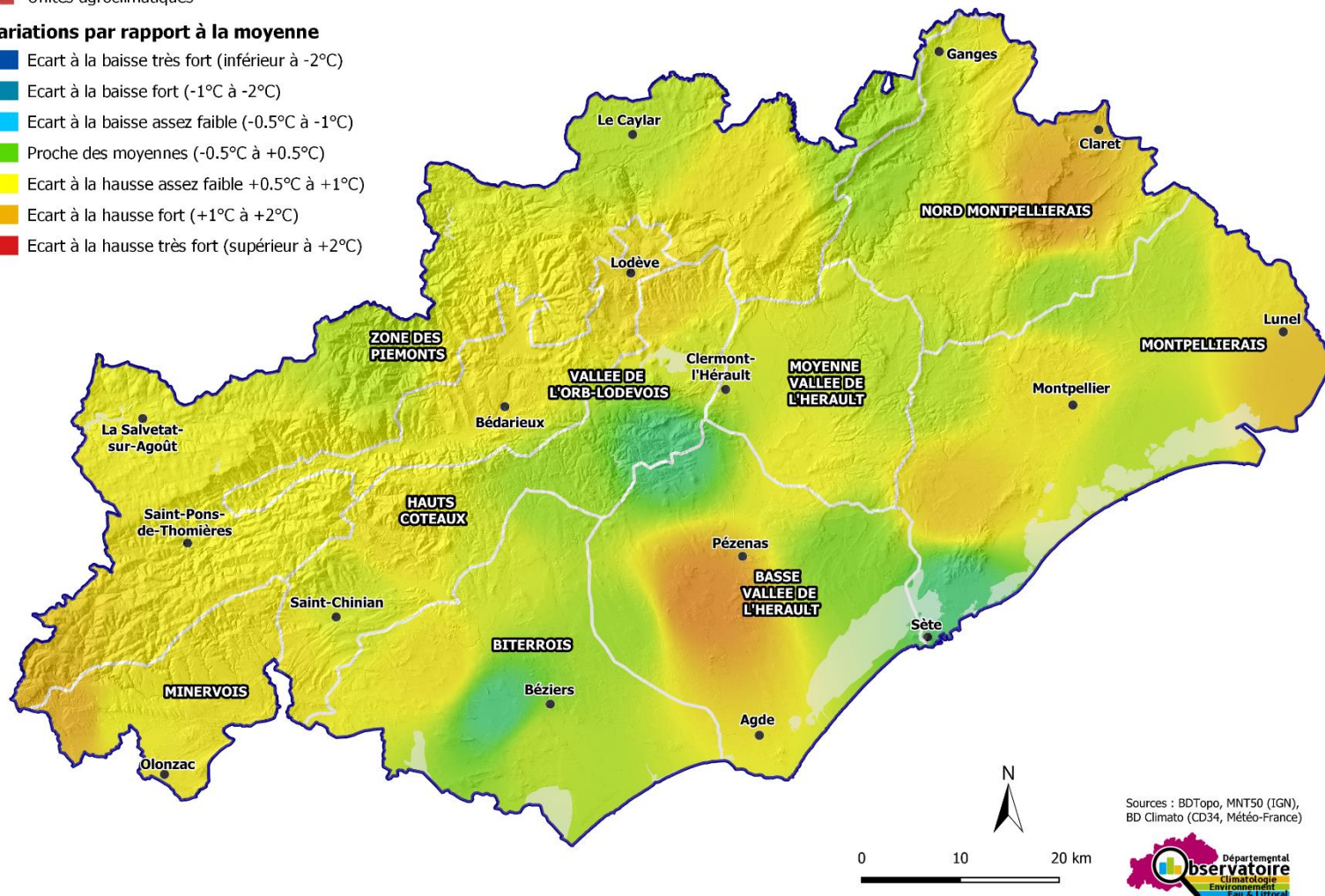
L'ETP Serre est légèrement inférieure à la moyenne avec un écart de -6%.

Ecart de température par rapport à la moyenne (2011 - 2020) - Juillet 2024

 Unités agroclimatiques

Variations par rapport à la moyenne

-  Ecart à la baisse très fort (inférieur à -2°C)
-  Ecart à la baisse fort (-1°C à -2°C)
-  Ecart à la baisse assez faible (-0.5°C à -1°C)
-  Proche des moyennes (-0.5°C à +0.5°C)
-  Ecart à la hausse assez faible +0.5°C à +1°C
-  Ecart à la hausse fort (+1°C à +2°C)
-  Ecart à la hausse très fort (supérieur à +2°C)



Sources : BDTopo, MNT50 (IGN), BD Climato (CD34, Météo-France)



INFORMATIONS COMPLEMENTAIRES

- **Moyennes 2011-2020** : A partir de l'édition Infoclim 2022, les moyennes de précipitations et de températures (précédemment 2001–2010) ont été réajustées à la période 2011-2020.
- **Unités agroclimatiques** : A partir de l'édition Infoclim 2022, les données de précipitations et de températures sont réparties dans les tableaux (p 2 et 4) et sur les cartes correspondantes (p 3 et 5), en fonction des territoires des 9 unités agroclimatiques départementales, définies en 2010 dans l'étude conjointe ACH-CD34 _ CA34 (réalisée à partir des paramètres agroclimatiques, études phytosociologiques, facteurs géographiques et expérience de terrain).
- **Classes d'écart pluviométrique et d'écart thermique**

Classes d'écart et code couleur associés utilisés dans Infoclim pour la pluviométrie			
Ecart pluviométrique par rapport à la moyenne* (en %)	Classe	Couleur de la classe et Dénomination en fonction de la saison	
		Automne Hiver	Printemps Eté
Écart inférieur à -50 %	Déficit très fort	Très sec	
Écart entre -30 et -50 %	Déficit fort	Sec	
Écart entre -10 et -30 %	Déficit assez faible	Assez sec	
Écart entre -10 et +10 %	Proche des moyennes	De saison	
Écart entre +10 et +30 %	Excédent assez faible	Assez humide	
Écart entre +30 et +50 %	Excédent fort	Humide	
Écart supérieur à +50 %	Excédent très fort	Très humide	
<i>Moyenne* : 2011-2020</i>			

Classes d'écart et code couleur associés utilisés dans Infoclim pour les températures			
Ecart de température par rapport à la moyenne* (en °C)	Classe	Couleur de la classe et Dénomination en fonction de la saison	
		Automne Hiver	Printemps Eté
Écart inférieur à -2 °C	Ecart à la baisse très fort	Très froid	Très frais
Écart entre -1 et -2 °C	Ecart à la baisse fort	Froid	Frais
Écart entre -0,5 et -1 °C	Ecart à la baisse assez faible	Assez froid	Assez frais
Écart entre -0,5 et +0,5 °C	Proche des moyennes	De saison	
Écart entre +0,5 et +1 °C	Ecart à la hausse assez faible	Assez doux	Assez chaud
Écart entre +1 et +2 °C	Ecart à la hausse fort	Doux	Chaud
Écart supérieur à +2 °C	Ecart à la hausse très fort	Très doux	Très chaud
<i>Moyenne* : 2011-2020</i>			

- **ODCEEL : Observatoire Départemental Climatologie Eau Environnement Littoral**

Les données de climatologie sont traitées dans la base de données de l'Observatoire Départemental Climatologie Eau Environnement Littoral

Dans le cadre de l'Open Data, les données départementales sont soit téléchargeables sur le site «odee.herault.fr» à la rubrique [climatologie](#) soit accessibles grâce au QR code ci-dessous



- **OV : Observatoire Viticole**

Sur le site de l'Observatoire Viticole <http://obs.viti.herault.fr/>, des informations complémentaires sur la thématique Climatologie et Pédologie (site en cours de réfection)