

EPCI à fiscalité propre

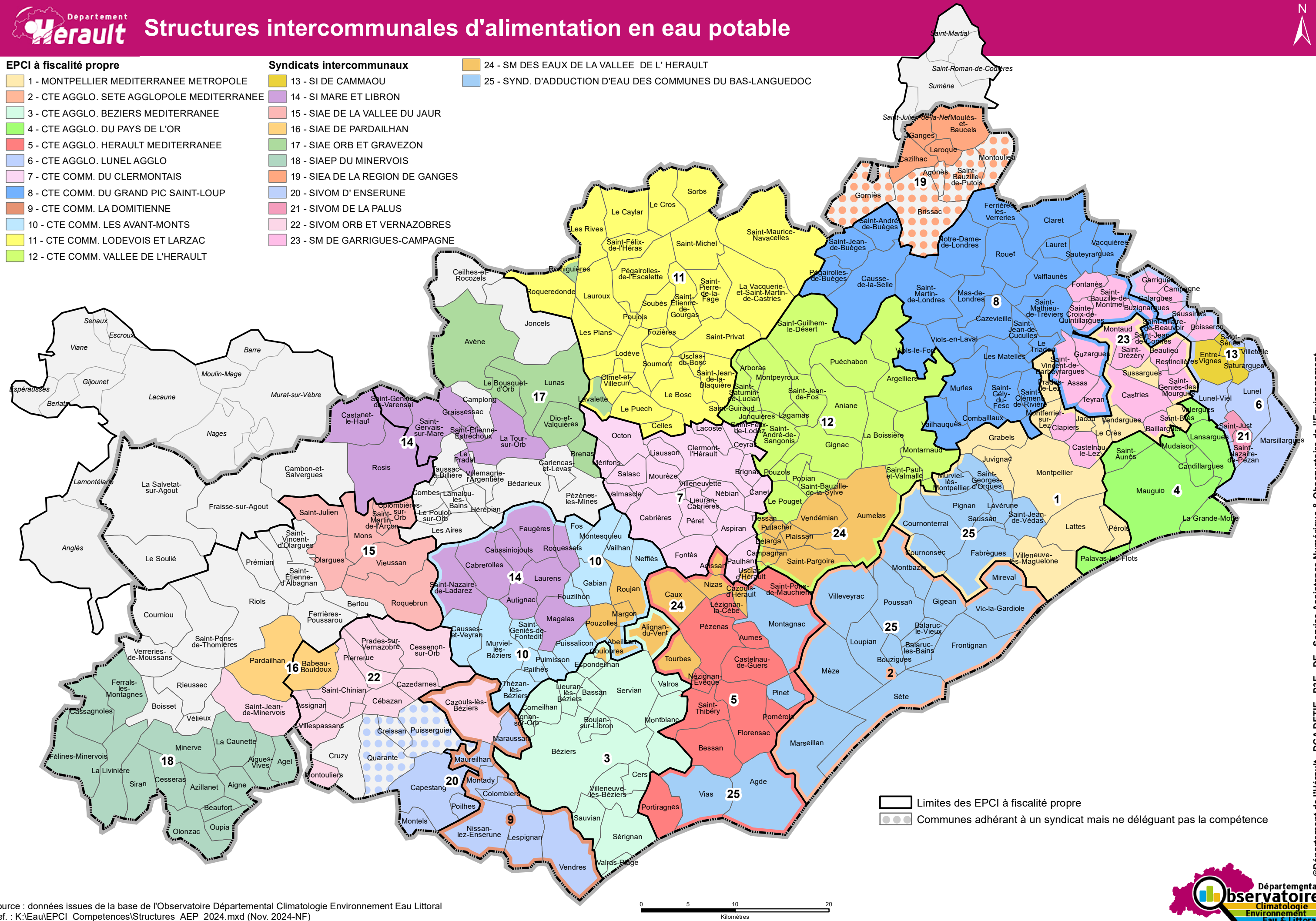
- 1 - MONTPELLIER MEDITERRANEE METROPOLE
- 2 - CTE AGGLO. SETE AGGLOPOLE MEDITERRANEE
- 3 - CTE AGGLO. BEZIERS MEDITERRANEE
- 4 - CTE AGGLO. DU PAYS DE L'OR
- 5 - CTE AGGLO. HERAULT MEDITERRANEE
- 6 - CTE AGGLO. LUNEL AGGLO
- 7 - CTE COMM. DU CLERMONTAIS
- 8 - CTE COMM. DU GRAND PIC SAINT-LOUP
- 9 - CTE COMM. LA DOMITIENNE
- 10 - CTE COMM. LES AVANT-MONTS
- 11 - CTE COMM. LODEVOIS ET LARZAC
- 12 - CTE COMM. VALLEE DE L'HERAULT

Syndicats intercommunaux

- 13 - SI DE CAMMAOU
- 14 - SI MARE ET LIBRON
- 15 - SIAE DE LA VALLEE DU JAUR
- 16 - SIAE DE PARDAILHAN
- 17 - SIAE ORB ET GRAVEZON
- 18 - SIAEP DU MINERVOIS
- 19 - SIEA DE LA REGION DE GANGES
- 20 - SIVOM D'ENSERUNE
- 21 - SIVOM DE LA PALUS
- 22 - SIVOM ORB ET VERNAZOBRES
- 23 - SM DE GARRIGUES-CAMPAGNE

24 - SM DES EAUX DE LA VALLEE DE L'HERAULT

25 - SYND. D'ADDUCTION D'EAU DES COMMUNES DU BAS-LANGUEDOC



Limites des EPCI à fiscalité propre
 Communes adhérant à un syndicat mais ne déléguant pas la compétence

Source : données issues de la base de l'Observatoire Départemental Climatologie Environnement Eau Littoral
 Ref. : K:\Eau\EPCI_Compétences\Structures_AEP_2024.mxd (Nov. 2024-NF)

