
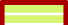

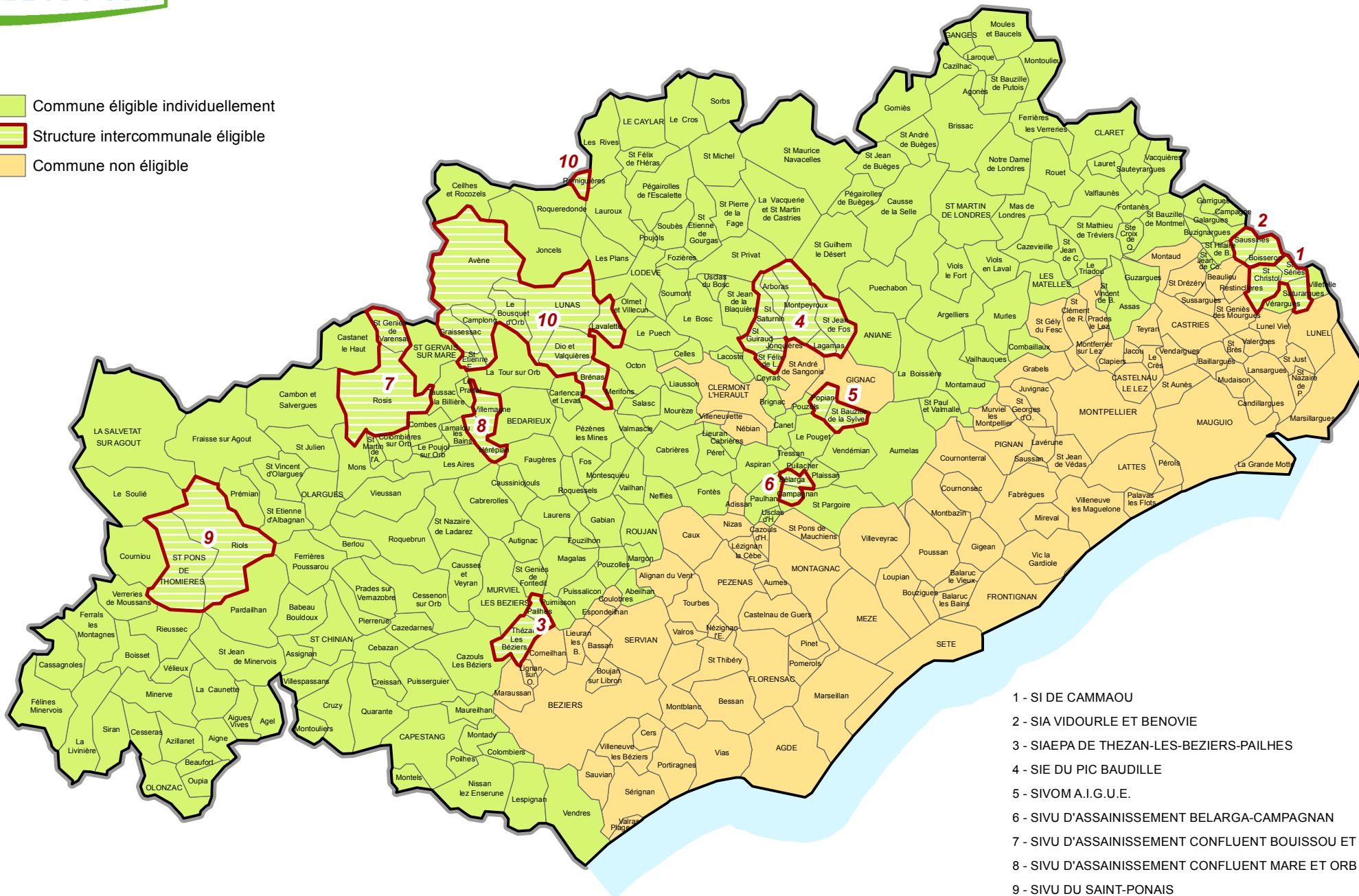




-  Commune éligible individuellement
-  Structure intercommunale éligible
-  Commune non éligible



- 1 - SI DE CAMMAOU
- 2 - SIA VIDOURLE ET BENOIE
- 3 - SIAEPA DE THEZAN-LES-BEZIERS-PAILHES
- 4 - SIE DU PIC BAUDILLE
- 5 - SIVOM A.I.G.U.E.
- 6 - SIVU D'ASSAINISSEMENT BELARGA-CAMPAGNAN
- 7 - SIVU D'ASSAINISSEMENT CONFLUENT BOUISSOU ET MARE
- 8 - SIVU D'ASSAINISSEMENT CONFLUENT MARE ET ORB
- 9 - SIVU DU SAINT-PONAI
- 10 - SM DES CINQ VALLEES